



Perfekte Lösung für temporären Flächenbedarf - Büro-/Gewerbeflächen ab 30 m² bis 3 024 m²

Affittare | Lavorare

Descrizione immobile

Ubicazione	Sennweidstrasse 47/49, 6312 Steinhausen (Zug)
Disponibilità	da subito
Tipo	Ufficio / Industrie
Descrizione	<p>Ihr Unternehmen benötigt eine temporäre Mietfläche? Unser Angebot ist ideal für Büronutzungen, Projektbüros, Schulungsflächen, Backoffice, Dienstleister und Unternehmen mit einem temporären Flächenbedarf.</p> <p>Für das Büro- und Gewerbehause Sennweidstrasse 47/49 in Steinhausen ist ab Ende 2029 eine umfassende Sanierung geplant. Zur befristeten Zwischennutzung vermieten wir auf einer Gesamtfläche von 3 024 m² flexibel unterteilbare Büro- und Gewerbeflächen.</p> <p>Die Mietflächen sind komplett ausgebaut und können in diesem Zustand bezogen werden. Teilen Sie uns Ihren Flächenbedarf (ab 30 m² Mindestmietfläche) mit und wir finden eine für Ihre Bedürfnisse passende Mietfläche.</p> <p>Verkehrstechnisch ist die Liegenschaft ideal gelegen. Die Autobahn ist in wenigen Minuten erreichbar. Ebenso ist der Anschluss an den öffentlichen Verkehr (Bus vor Haus und Bahn 800 m) bequem zu Fuss zu erreichen.</p>

Vantaggi

- ✓ Ideal für temporäre Auslagerungen, Projekt- oder Übergangsphasen
- ✓ Keine langfristigen Verpflichtungen
- ✓ Attraktive budgetfreundliche Mietkonditionen
- ✓ Bestehender Innenausbau spart Investitionen
- ✓ Umfangreiches Parkplatzangebot
- ✓ Top Erreichbarkeit für Mitarbeiter und Kunden

Offerta

- ✓ 1. und 2. Obergeschoss
- ✓ Nutzflächen ab 30 m² bis 3 052 m²
- ✓ Parkplätze im Freien vorhanden

Immibile

Piano

1° Piano superiore

Superficie utile

1000 m²

Prezzo

Affitto

120.00 CHF/m²/anno

Spese accessorie

35.00 CHF/m²/anno

Tutti i prezzi senza IVA

Dintorni

- ✓ Bushaltestelle direkt vor dem Haus
- ✓ Bahnhof 800 m
- ✓ Autobahnanschluss 2 000 m
- ✓ Das Dorfzentrum Steinhausen sowie das Einkaufscenter Zugerland mit Verpflegungs-/Einkaufsmöglichkeiten sind in wenigen Gehminuten erreichbar

Proprietà/attrezzatura

Finiture interne

Der bestehende Innenausbau umfasst (je nach Flächenvariante) im Wesentlichen:

- ✓ Ausbau als offene Bürofläche
- ✓ Diverse Sitzungszimmer
- ✓ Teeküche mit Geschirrspüler und Kühlschrank
- ✓ Textiler Bodenbelag
- ✓ Abgehängte Decken mit integrierten Deckenleuchten
- ✓ Raumbelüftung

Costruzione

- ✓ Baujahr: 1989
- ✓ Anzahl Geschosse: 3
- ✓ 2 Treppenhäuser mit zentralen WC-Anlagen pro Stockwerk
- ✓ Personenlift 1 000 kg
- ✓ Warenlift 1 600 kg

Immagini



Platz für Ideen



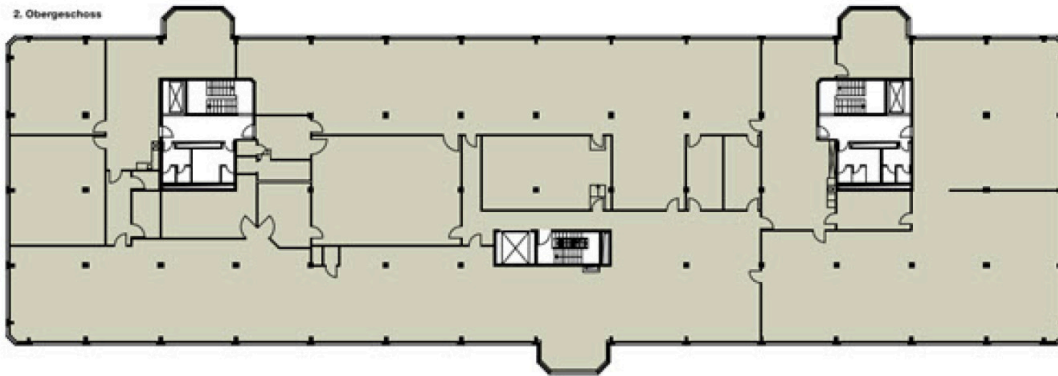
Flexibel unterteilbare Flächen



Grosszügiger Aufenthaltsbereich

Pianta

2. Obergeschoss



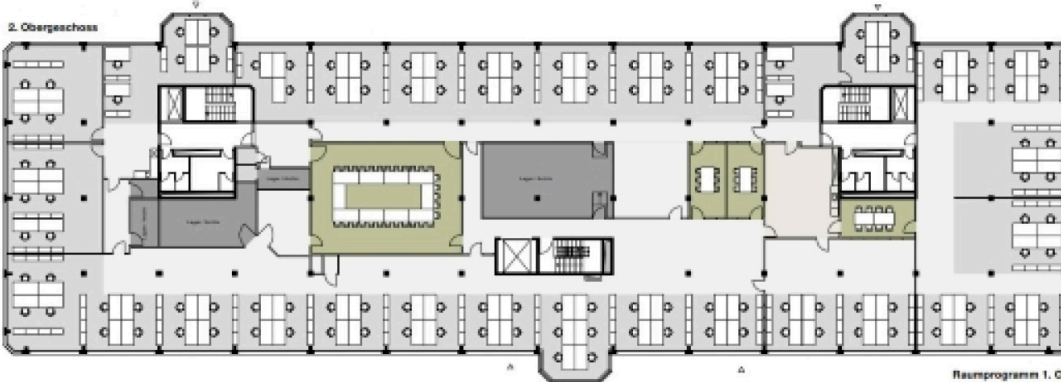
1. Obergeschoss



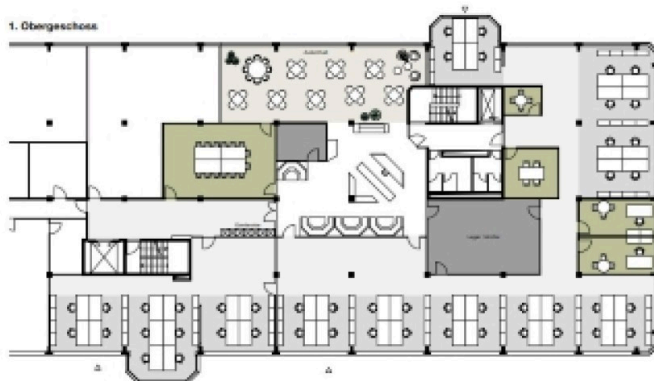
Sennweidstrasse 47/49
Grundrisse 1.OG + 2.OG

Objekt	Sennweidstrasse 47/49 6312 Steinhausen
Maßstab	1:250

2. Obergeschoss



1. Obergeschoss



Raumprogramm 1. OG

3x Openoffice	42 Arbeitsplätze
1x 4 Pers. Büro	4 Arbeitsplätze
2x Einzelbüro	2 Arbeitsplätze

Bürofachgröße 100 x 200cm

Total	48 Arbeitsplätze
-------	------------------

Raumprogramm 2. OG

3x Openoffice	30 Arbeitsplätze
4x 2-3 Pers. Büro	30 Arbeitsplätze

Bürofachgröße 100 x 200cm

Total	120 Arbeitsplätze
-------	-------------------

Total	171 Arbeitsplätze
-------	-------------------

Sennweidstrasse 47/49
Grundrisse 1.OG + 2.OG
Nutzungsstudie

Objekt	Sennweidstrasse 47/49 6312 Steinhausen
Maßstab	1:250 / A3

Contatto

Andreas Wapf

Abteilungsleiter Stv. / Immobilienberater

+41 41 767 02 31

andreas.wapf@alfred-mueller.ch

www.alfred-mueller.ch