



## Spaziosa superficie di 219 m<sup>2</sup> in posizione strategica Camorino - A pochi passi dall'autostrada

Affittare | Lavorare

### Descrizione immobile

<b>Ubicazione</b>	Ala Munda 43, 6528 Camorino (Ticino)
<b>Disponibilità</b>	da subito
<b>Tipo</b>	Ufficio / Industrie
<b>Descrizione</b>	<p>Il centro Monda è situato in posizione strategica e soddisfa l'esigenza viaria odierna. Il collegamento all'autostrada A2 dista tre minuti in automobile ed il centro commerciale/artigianale è anche raggiungibile con i trasporti pubblici nonché con i mezzi privati. Inoltre, è stata installata una postazione di bike sharing per una mobilità più sostenibile.</p>
<b>Vantaggi</b>	<ul style="list-style-type: none"><li>✓ Stabile attrattivo</li><li>✓ Trasporti pubblici autopostali a 3 min.</li><li>✓ Situato nelle immediate vicinanze dello svincolo autostradale</li><li>✓ Snack Bar</li><li>✓ Centro fitness a pochi passi</li><li>✓ Bike sharing Mobility</li></ul>

#### Offerta

- ✓ 2° Piano
- ✓ Superficie utile 219 m<sup>2</sup>
- ✓ Parcheggio esterno disponibile

### Immobile

#### Piano

2° Piano superiore

#### Superficie utile

219 m<sup>2</sup>

### Prezzo

#### Affitto

110.00 CHF/m<sup>2</sup>/anno

2007.50 CHF/mese

#### Spese accessorie

14.00 CHF/m<sup>2</sup>/anno

255.50 CHF/mese

#### Parcheggio esterno

45.00 CHF/mese

Tutti i prezzi senza IVA

### Dintorni

#### Mezzi pubblici

250 m

#### Raccordo autostradale

500 m

#### Centro commerciale

800 m

#### Gastronomia

55 m

## Proprietà/attrezzatura

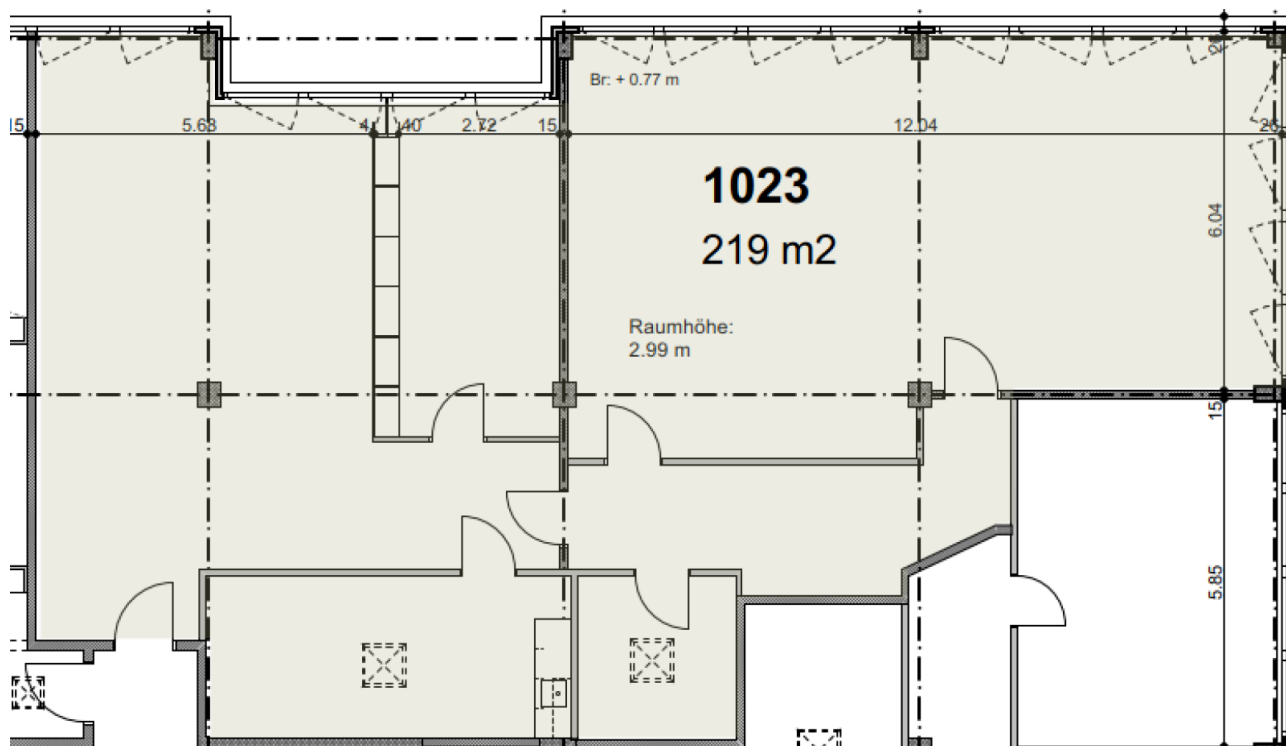
### Finiture interne

- ✓ Alimentazione elettrica, quadro secondario
- ✓ Punto luce e una presa, citofono, linea TT
- ✓ Corpi illuminanti a soffitto
- ✓ Pavimento (es. grezzo con trattamento antipolvere, piastrelle monocottura)
- ✓ Acqua e scarico - cucina semplice presenti
- ✓ Pareti divisorie interne diverse, con possibilità di ripresa
- ✓ Pareti perimetrali in BKS-silico calcare grezze o tinteggiate di bianco
- ✓ Porta d'accesso alla superficie in metallo o legno
- ✓ Portata utile: 800 kg/m<sup>2</sup>

### Costruzione

- ✓ Anno di costruzione: 1996
- ✓ No. Piani: 4
- ✓ Altezza locali: 2.99 m
- ✓ Entrate principali con vani scale
- ✓ Ascensore persone/merci

## Pianta



## Contatto

Daniele Bisang  
Amministratore immobiliare  
+41 91 850 31 30  
daniele.bisang@alfred-mueller.ch  
www.alfred-mueller.ch