



Gewerbefläche an zentraler Lage

Affittare | Lavorare

Descrizione immobile

Ubicazione	Soodstrasse 55, 8134 Adliswil (Zurigo)
Disponibilità	da subito
Tipo	Ufficio / Industrie
Descrizione	Die Gewerbeliegenschaft Soodstrasse 53/55 befindet sich an zentraler Lage in Adliswil - mit bestem Anschluss an die Bahnstation und in unmittelbarer Nähe der Autobahneinfahrt-/Ausfahrt A3 und zu diversen Einkaufs- und Verpflegungsmöglichkeiten.
Vantaggi	<ul style="list-style-type: none">✓ Nähe Bahnstation✓ Wenige Gehminuten zu diversen Verpflegungsmöglichkeiten✓ Helle und repräsentative Büroräumlichkeiten✓ Renoviertes Treppenhaus
Offerta	<ul style="list-style-type: none">✓ 1. Obergeschoss✓ Nutzfläche 170 m²✓ 2 Parkplätze in der Autoeinstellhalle

Immobile

Piano	1° Piano superiore
Superficie utile	170 m ²

Prezzo

Affitto	160.00 CHF/m ² /anno	2266.65 CHF/mese
Spese accessorie	20.00 CHF/m ² /anno	283.35 CHF/mese
Parcheggio sotterraneo		120.00 CHF/mese

Tutti i prezzi senza IVA

Dintorni

Mezzi pubblici	100 m
Raccordo autostradale	3000 m
Centro commerciale	200 m
Sport	600 m

- ✓ Einkaufsmöglichkeiten: 200 m bis 900 m
- ✓ Öffentlicher Verkehr: 100 m
- ✓ Autobahnanschluss A3: 3000 m
- ✓ Sport-/Freizeit: 600 m

Proprietà/attrezzatura

Finiture interne

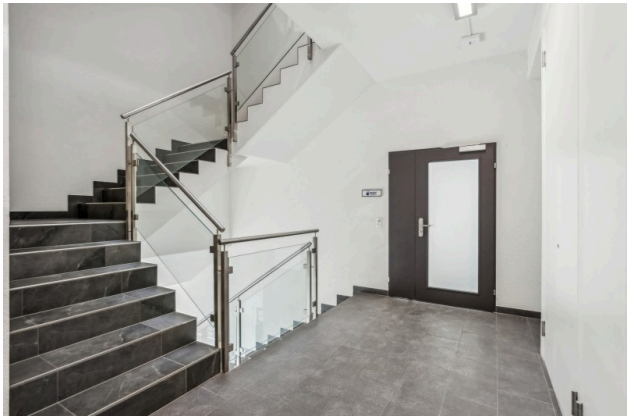
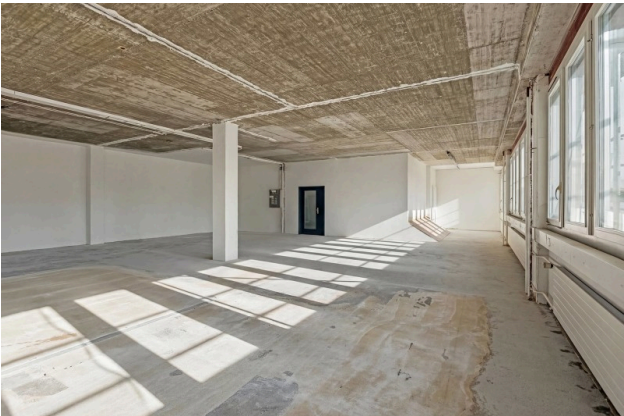
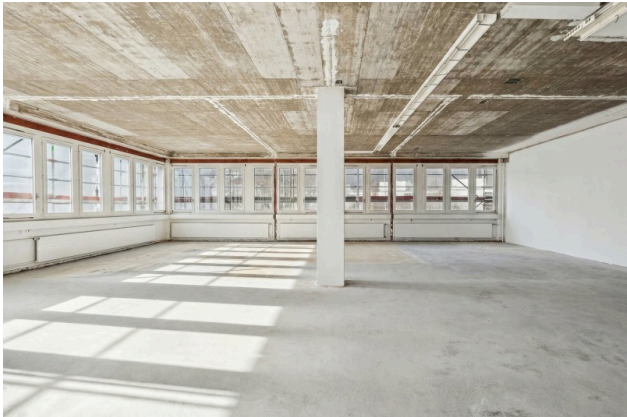
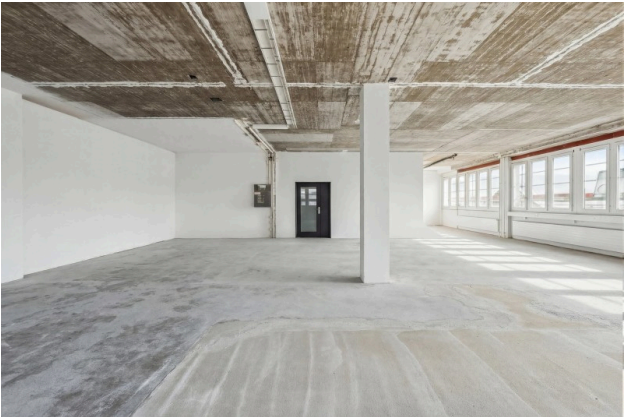
- ✓ Maximale Bodenbelastung: 500 kg/m²
- ✓ Böden: Beton (Rohbau)
- ✓ Wände: Beton (Rohbau)
- ✓ Decke: Beton (Rohbau)
- ✓ Fenster: Fenster aus Holz, Verglasung in Isolierglas

Costruzione

- ✓ Baujahr: 1982
- ✓ Anzahl Geschosse: 4

- ✓ Allgemeiner Zugang / Eingang / Treppenhaus
- ✓ Personenlift
- ✓ Getrennte WC-Anlagen pro Geschoss im Treppenhaus

Immagini



Pianta



Contatto

Stéphanie Stocker

Junior Immobilienbewirtherin

+41 41 767 02 27

stephanie.stocker@alfred-mueller.ch

www.alfred-mueller.ch