



Surface de bureaux aménagés, spacieux et de haut standing - Surface de bureaux aménagés, spacieux et de haut standing

Affittare | Lavorare

Descrizione immobile

Ubicazione	Rte de Pallatex 7A, 1163 Etoy (Vaud)
Disponibilità	dès le 01.05.2024
Tipo	Ufficio / Industrie
Descrizione	<p>Centre multifonctionnel moderne sur le littoral entre Genève et Lausanne.</p> <p>Idéal pour y établir le siège d'une société, une filiale</p> <p>Surface de bureaux déjà aménagée de haute qualité avec possibilité de modification pour un laboratoire R&D, une industrie légère</p> <p>3 surfaces de location possible : 313 m2, 1545 m2 ou 1858 m2</p> <p>70 places de parc à disposition</p>
Vantaggi	<p>Situation stratégique sur l'axe routier et ferroviaire entre Genève, Lausanne et Bâle</p> <p>Proximité des centres commerciaux</p> <p>Un grand nombre de places de parc disponibles</p>

Offerta

Surface de 1858 m² donnant sur :

- niveau entier d'un bâtiment à 4 étages
- toutes les faces du bâtiment, vision à 360°
- 3 cages d'escaliers avec monte-charges

Espace lumineux composé de :

- bureaux individuels
- espaces mutualisés
- salles de conférences
- grande réception
- grande cafétéria
- espace de pause

Immobile

Piano

1° Piano superiore

Superficie utile

1858 m²

Prezzo

Affitto

290 CHF/m²/anno

45000 CHF/mese

Parcheggio sotterraneo

140.00 CHF/mese

Parcheggio esterno

60.00 CHF/mese

Posteggio moto in garage

60.00 CHF/mese

Tutti i prezzi senza IVA

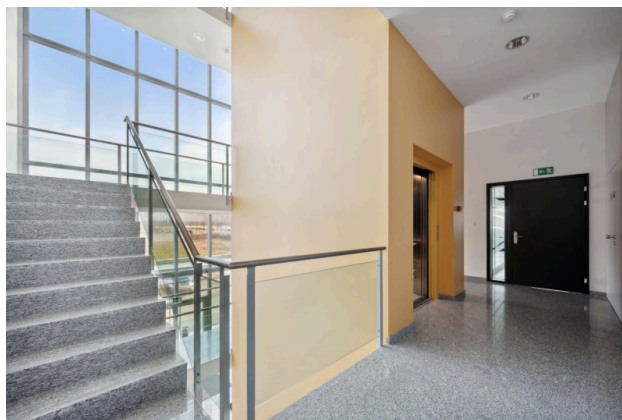
Proprietà/attrezzatura

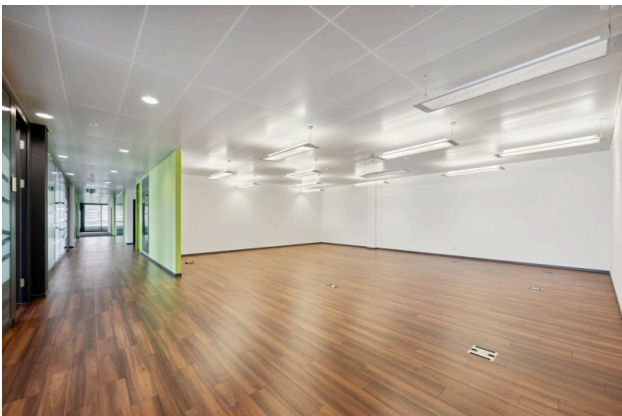
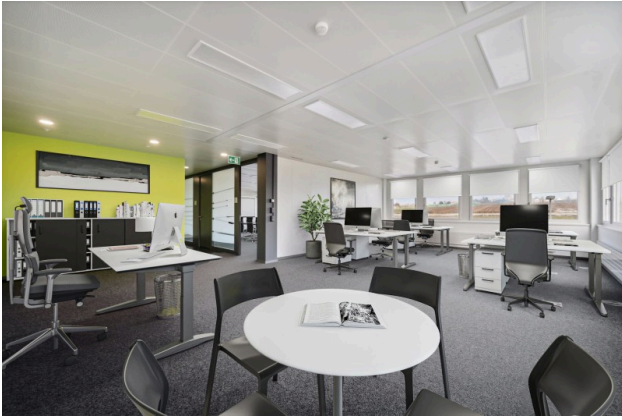
Finiture interne

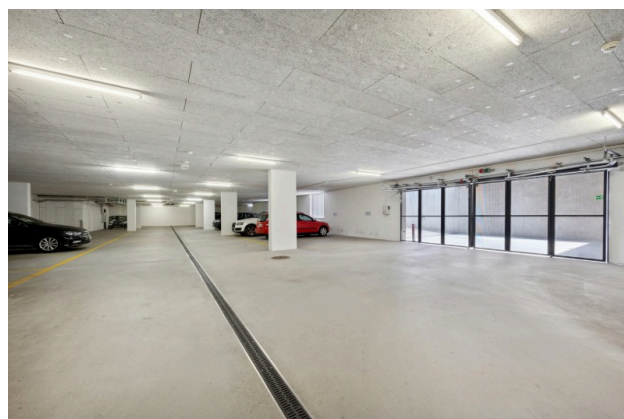
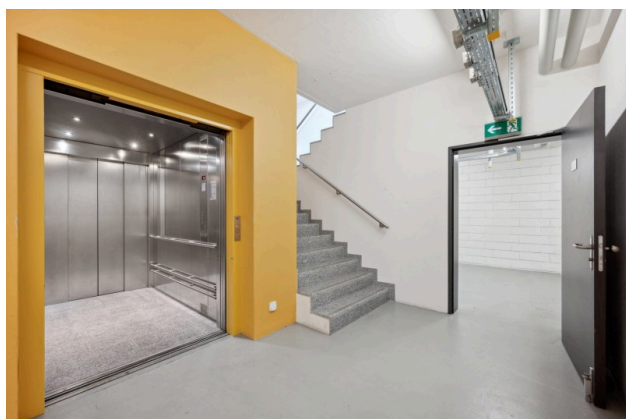
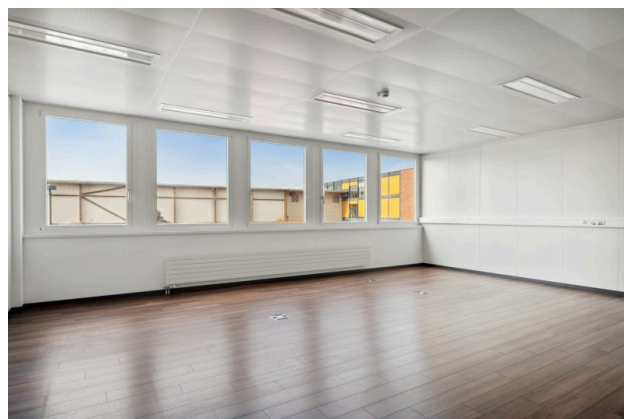
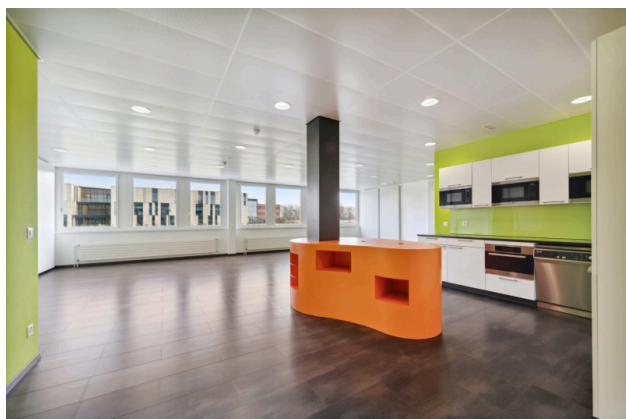
Costruzione

- ✓ Année de construction: 2009
- ✓ Nombre d'étages: 3
- ✓ Hauteur de la pièce: 3.08m
- ✓ Ascenseurs
- ✓ Monte-charge (Poids maximal : 1'200 kg)

Immagini







Contatto

Grégoire de Pra
Immobilienberater
+41 32 756 92 92
gregoire.depra@alfred-mueller.ch
www.alfred-mueller.ch