



## Räumlichkeiten mit Blick ins Grüne - Siloring Dintikon

Affittare | Lavorare

### Descrizione immobile

#### Ubicazione

Siloring 9, 5606 Dintikon (Argovia)

#### Disponibilità

da subito

#### Tipo

Ufficio / Commercio / negozio

#### Descrizione

Aufgrund seiner exzellenten Lage an der frequentierten Hauptstrasse zwischen Lenzburg und Wohlen befindet sich in unmittelbarer Nähe der Siloring und ist daher für Ihre Mitarbeiter, Kunden und Partner sehr gut erreichbar.

Die Lage der Liegenschaft bietet eine hohe Visibilität, da täglich sehr viele Fahrzeuge auf das Gebäude und damit auch auf Ihr Firmenschild blicken können.

Vielfältige Nutzungsmöglichkeiten, insbesondere im Dienstleistungsbereich wie z.B.: Outlet Verkauf, Versicherungsbroker, Onlinehandel und viele mehr.

#### Vantaggi

- ✓ Riesige Werbefläche an der Hauptstrasse zwischen Lenzburg und Wohlen
- ✓ Grossraumbüro mit drei Sitzungszimmer oder Einzelbüros
- ✓ Grosse Verkaufsfläche mit drei Besprechungsräume oder Einzelbüros
- ✓ Vorbereitete Wasser- und Abwasseranschlüsse für eine Teeküche
- ✓ 7 Minuten zum Autobahnanschluss A1 Lenzburg
- ✓ Gute Anbindung an den Bahnverkehr, 3 Minuten mit dem Fahrrad zum Bahnhof Dintikon
- ✓ Besucherparkplätze vorhanden

#### Offerta

- ✓ 409 m<sup>2</sup> Bruttonutzfläche im 3. Obergeschoss
- ✓ 12 Parkplätze im Freien

### Immobile

#### Piano

3° Piano superiore

#### Superficie utile

409 m<sup>2</sup>

### Prezzo

#### Affitto

100.00 CHF/m<sup>2</sup>/anno

3408.35 CHF/mese

#### Spese accessorie

17.00 CHF/m<sup>2</sup>/anno

579.40 CHF/mese

#### Parcheggio esterno

40.00 CHF/mese

Tutti i prezzi senza IVA

### Dintorni

- ✓ Wenige Fahrminuten zum Autobahnanschluss A1 Lenzburg
- ✓ 10 Gehminuten zum Bahnhof Dottikon-Dintikon mit direkten Verbindungen nach Brugg AG, Wohlen AG und Zürich HB

## Proprietà/attrezzatura

### Finiture interne

- ✓ Maximale Bodenbelastung 3. OG: 500 kg/m<sup>2</sup>
- ✓ Raumhöhe 3. OG: 3.04 m

### Costruzione

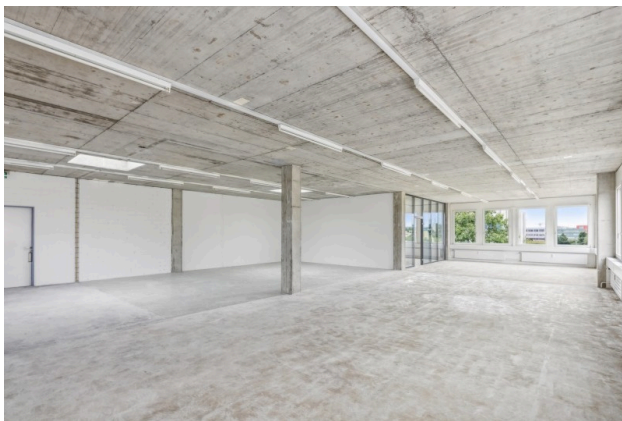
- ✓ Baujahr: 2008
- ✓ Anzahl Geschosse: 4
- ✓ Treppenhaus mit Personenlift
- ✓ Zentrale WC-Anlagen im Treppenhaus, Damen und Herren getrennt



## Immagini



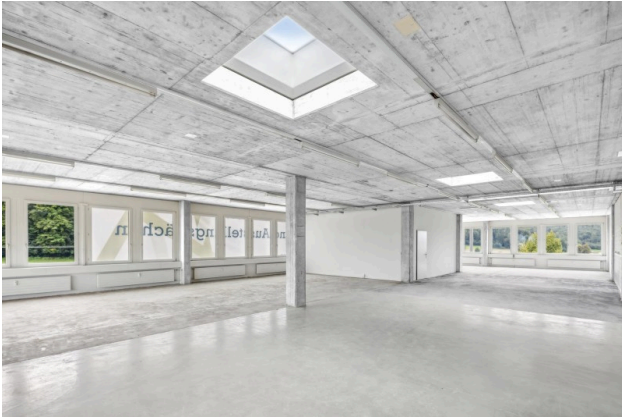
Aussenansicht



Offene Verkaufsfläche



Halboffenes Eckbüro mit Blick ins Grüne



Helles Eckbüro mit Oblichtern



Sitzungszimmer / Einzelbüro (Visualisierung Teppichboden)

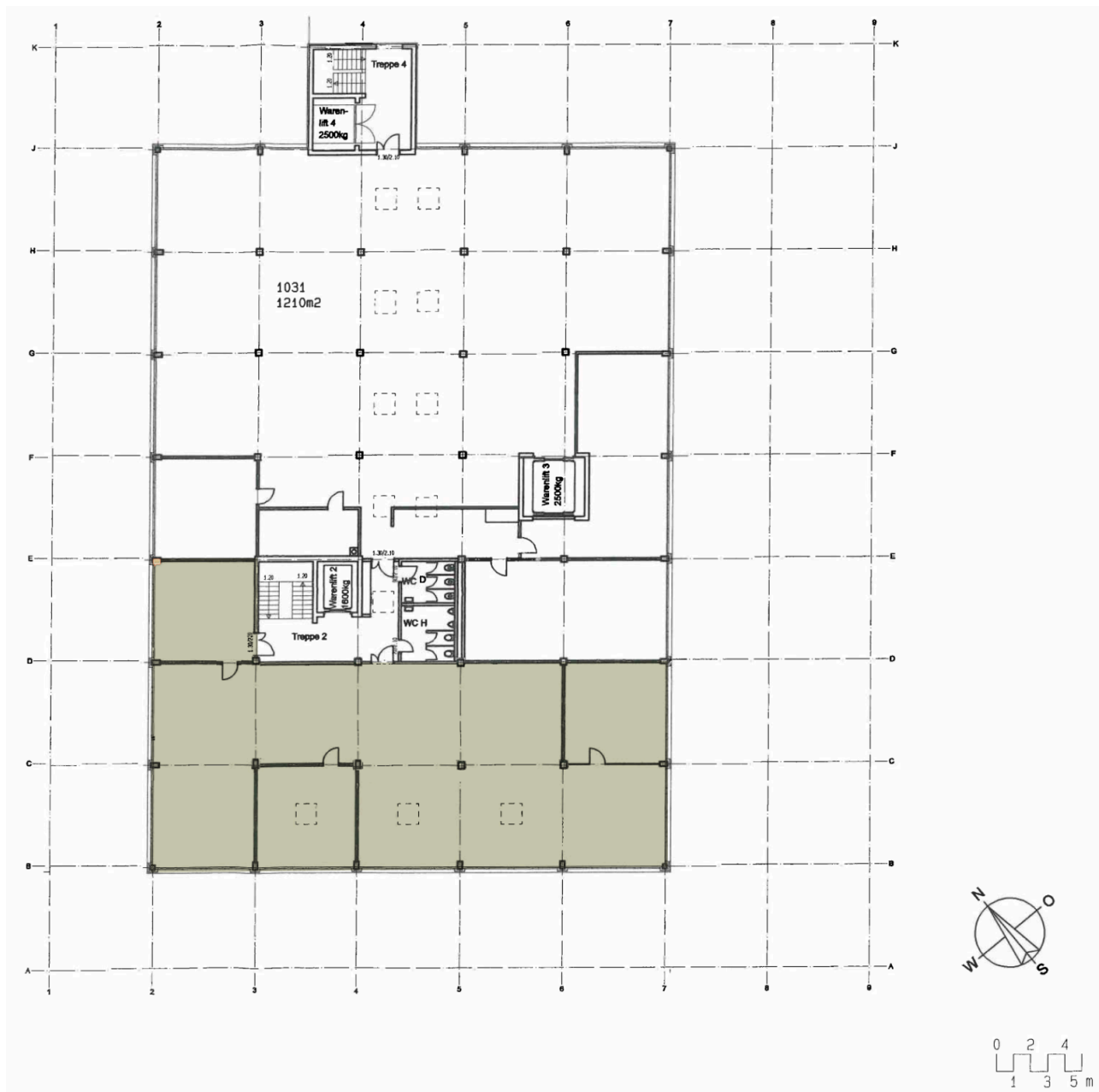


Offener Bürobereich mit Zugang zum Sitzungszimmer (Visualisierung Teppichboden)



Offener Bürobereich (Visualisierung Teppichboden)

## Pianta



## Contatto

Beat Heubi  
Senior Projektleiter Vermietung  
+41 41 767 02 82  
[beat.heubi@alfred-mueller.ch](mailto:beat.heubi@alfred-mueller.ch)  
[www.alfred-mueller.ch](http://www.alfred-mueller.ch)