



Prisma Steinhausen - Idealbüros im Dienstleistungs-Park

Affittare | Lavorare

Descrizione immobile

Ubicazione	Hinterbergstrasse 24, 6312 Steinhausen (Zug)
Disponibilità	01.04.2026
Tipo	Ufficio
Descrizione	Die Idealbüros an der Hinterbergstrasse in Steinhausen sind verkehrstechnisch perfekt erschlossen und eignen sich für Jung- und Kleinunternehmen mit einer geringen Mitarbeiterzahl.
Vantaggi	<ul style="list-style-type: none">✓ Die Idealbüros eignen sich für Jung- und Kleinunternehmen mit einer geringen Mitarbeiterzahl✓ Benützung der gemeinsamen Infrastruktur wie Sitzungszimmer, Kleinküche, etc.✓ Alle Kosten im Griff, dank monatlichem Fixbetrag (Miete inkl. NK)✓ Im Mietzins enthalten sind die Stromkosten, die tägliche Reinigung der gemeinsamen Flächen sowie die Nebenkosten für die allgemeine Infrastruktur

Offerta

- ✓ 30 m² Einzelbüro Nr. 16 im 1. Obergeschoss
- ✓ 1 Pool-Parkberechtigung in der Autoeinstellhalle oder im Freien

Immobile

Piano

1° Piano superiore

Superficie utile

30 m²

Prezzo

Affitto

1140.00 CHF/mese

Parcheggio sotterraneo

190.00 CHF/mese

Parcheggio esterno

95.00 CHF/mese

Dintorni

Raccordo autostradale

600 m

Mezzi pubblici

300 m

Centro commerciale

650 m

- ✓ 2 Gehminuten zur S5-Bahnhaltestelle Rigiblick nach Zürich HB oder Zug
- ✓ 3 Gehminuten zur Bus-Haltestelle Chamerried und Riedstrasse
- ✓ 10 Gehminuten zur Stadtbahn-Haltestelle Alpenblick und Chollermüli
- ✓ Ristorante Prisma im Gebäude und weitere Verpflegungsmöglichkeiten in Gehdistanz
- ✓ Einkaufszentrum Zugerland in 5 Gehminuten erreichbar

Proprietà/attrezzatura

Finiture interne

Innenausbau

Fertig ausgebaute Büroräume, Teppichbelag (Kugelgarn), Leichtbauwände mit Abrieb und weiss gestrichen, abgehängte Akustikdecke aus Metall mit Einbauleuchten, Elektro-Erschliessung über Kabelkanal und abgehängte Decke, betriebsbereiter Telefonanschluss am Kabelkanal. Es ist keine Möblierung enthalten.

Zur Mitbenutzung

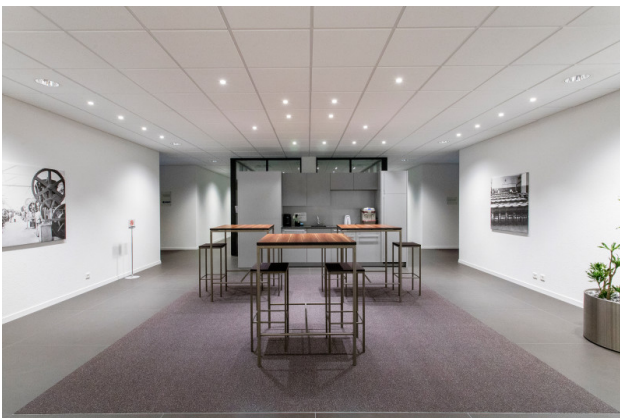
Ein möbliertes Sitzungszimmer für 12 Personen mit kompletter Infrastruktur wie Beamer und White Board, eine Kleinküche mit Bistrotischen- und Hocker, Sitzgruppen im hinteren Bereich sowie zentrale WC-Anlagen im Treppenhaus.

Costruzione

- ✓ Baujahr: 2002
- ✓ Anzahl Geschosse: 6



Bistrotische und Hocker zur Mitbenutzung



Kleinküche zur Mitbenutzung



Sitzgruppe



Sitzungszimmer zur Mitbenutzung



Sitzungszimmer

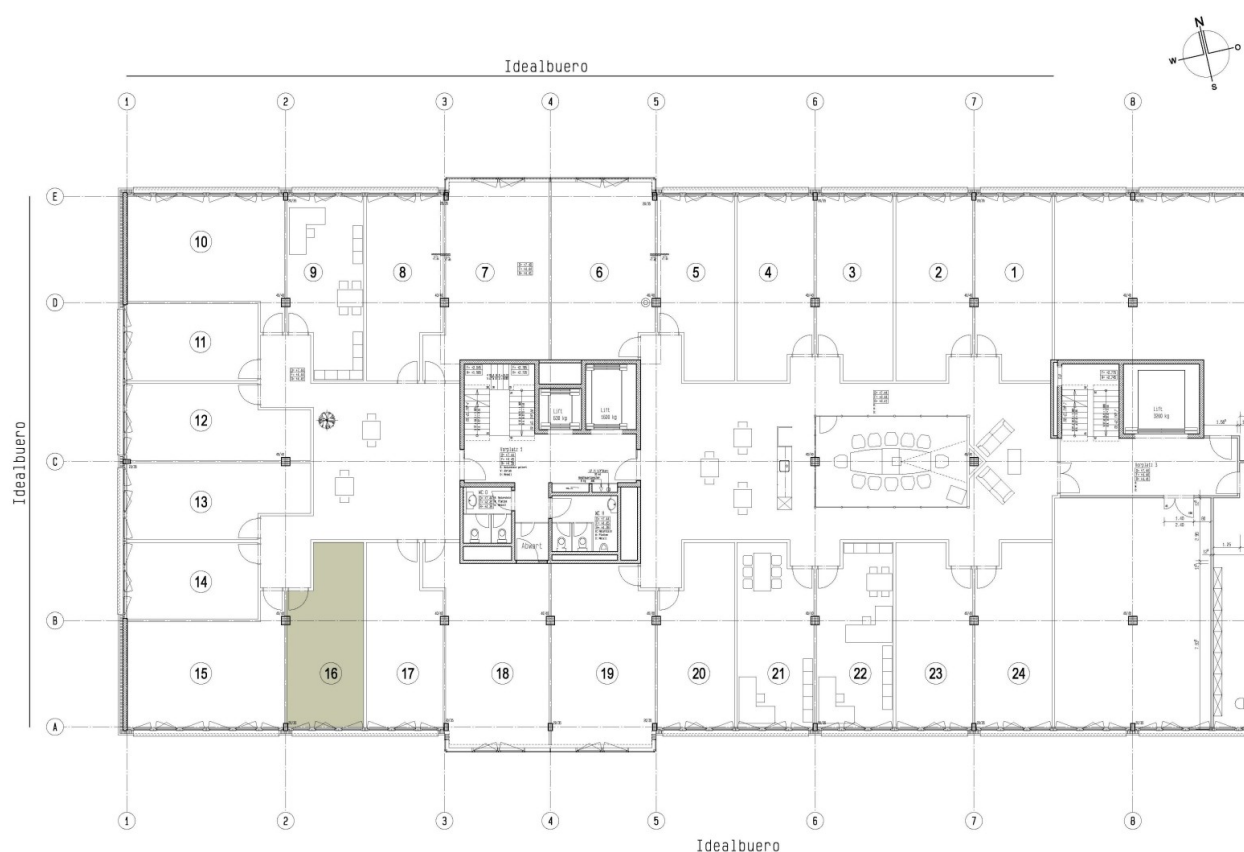


Beispiel Idealbüro



Aussenbereich

Pianta



Contatto

Daniele Palmieri
Amministratore immobiliare
041 767 06 77
daniele.palmieri@alfred-mueller.ch
www.alfred-mueller.ch