



## Preiswerte Büroräumlichkeiten in Cham - Autobahnanschluss in unmittelbarer Nähe

Affittare | Lavorare

### Descrizione immobile

<b>Ubicazione</b>	Riedstrasse 7, 6330 Cham (Zug)
<b>Disponibilità</b>	Nach Vereinbarung
<b>Tipo</b>	Ufficio
<b>Descrizione</b>	Am Stadtrand von Zug, unweit vom Autobahnanschluss Zug und dem Einkaufszentrum Zugerland befindet sich das Gewerbehaus Riedstrasse 7/9.

Die ausgebaute Bürofläche im Hausteil Riedstrasse 7 von 236 m<sup>2</sup> umfasst mehrere Büroräume und einen grosszügigen Aufenthaltsbereich mit Teeküche. Die rundum vorhandenen Fenster schaffen eine besonders helle und freundliche Arbeitsatmosphäre.

Ansässige Unternehmen schätzen die vorteilhafte Lage und optimale Erreichbarkeit mit öffentlichem sowie auch individuellem Verkehr.

### Vantaggi

- ✓ Ausgebaute Büroräume
- ✓ Teeküche vorhanden
- ✓ Attraktives Preis-/Leistungsverhältnis
- ✓ Ideale Erreichbarkeit

## Offerta

- ✓ Nutzfläche 236 m<sup>2</sup>
- ✓ 1. Obergeschoss
- ✓ Parkplätze im Freien verfügbar

Der Nettomietzins von CHF 120.-/m<sup>2</sup> gilt für den Grundausbau. Der bestehende Innenausbau kann zur Nutzung übernommen werden.

## Immobilie

### Piano

1° Piano superiore

### Superficie utile

236 m<sup>2</sup>

## Prezzo

### Affitto

120.00 CHF/m<sup>2</sup>/anno

2360.00 CHF/mese

### Spese accessorie

20.00 CHF/m<sup>2</sup>/anno

393.35 CHF/mese

### Parcheggio esterno

80.00 CHF/mese

Tutti i prezzi senza IVA

## Dintorni

- ✓ Bus 100 m
- ✓ Stadtbahn 250 m
- ✓ Einkaufen 400 m
- ✓ Gastronomie 400 m
- ✓ Autobahnanschluss 1200 m

## Proprietà/attrezzatura

### Finiture interne

- ✓ Teeküche
- ✓ Laminatböden
- ✓ Maximale Bodenbelastung: 500 kg/m<sup>2</sup>

### Costruzione

- ✓ Baujahr: 1976
- ✓ Anzahl Geschosse: 3
- ✓ Personen-/Warenlift
- ✓ WC-Anlagen im Treppenhaus

Immagini



Büro



Büro



Büro



Büro



Besprechung



Besprechung



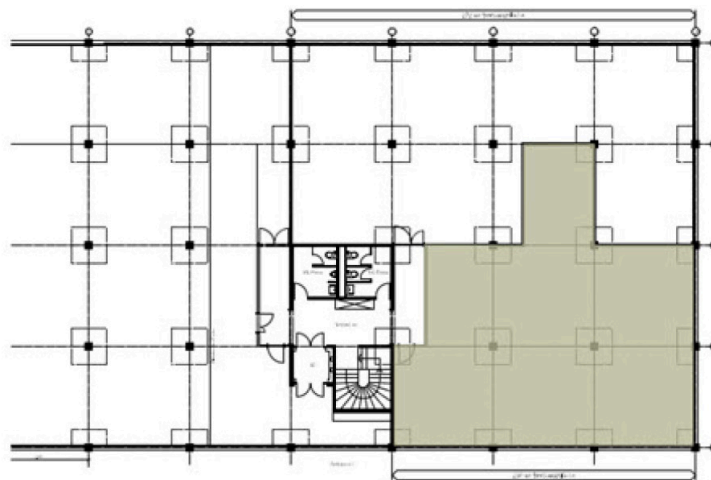
Cafeteria

# Pianta

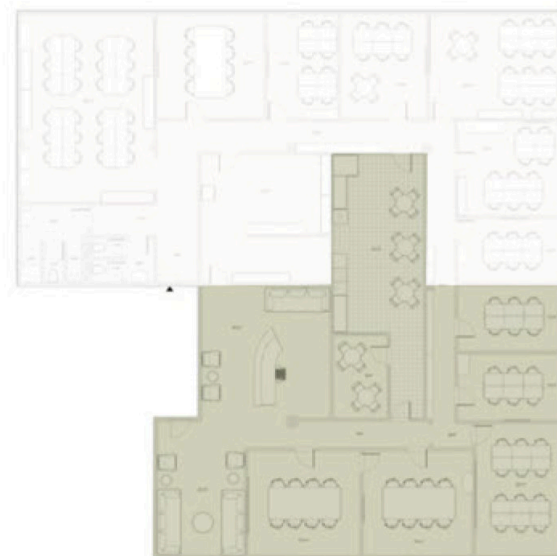
**Alfred Müller**  
Architekt  
Ingenieur  
Bauplanung

... Riedstrasse 7/9  
Cham

Geschosse  
1. Obergeschoss / Bruttofläche 236 m<sup>2</sup>  
Maß 1:100



**Riedstrasse 7, 6330 Cham**  
**1. Obergeschoss**  
**Plan Ausbau Mietfläche 236 m<sup>2</sup>**



## Contatto

Andreas Wapf

Abteilungsleiter Stv. / Immobilienberater

+41 41 767 02 31

[andreas.wapf@alfred-mueller.ch](mailto:andreas.wapf@alfred-mueller.ch)

[www.alfred-mueller.ch](http://www.alfred-mueller.ch)