



Preiswerte Bürofläche im Reppischtal wartet auf Ihren Bezug

Affittare | Lavorare

Descrizione immobile

Ubicazione	Bernstrasse 388, 8953 Dietikon (Zurigo)
Disponibilità	nach Vereinbarung
Tipo	Ufficio
Descrizione	<p>Der Standort des Geschäftshauses zeichnet sich durch die direkte Anbindung an die Bremgarten-Dietikon Bahn (S17), die kurze Anfahrt zur Autobahn A4 sowie die Nähe zur Natur aus.</p> <p>Ab dem vis-à-vis gelegenen Bahnhof Reppischhof verkehren Züge im Viertelstundentakt zwischen Zürich und Wohlen; mehrmals pro Stunde bestehen auch Anschlüsse zum Flughafen Zürich. Über den Autobahnanschluss Urdorf Nord sind der Flughafen Kloten und die Zürcher City in knapp 30 Minuten, die Städte Bern, Basel und Luzern, in knapp 60 Fahrminuten erreichbar.</p>
Vantaggi	<ul style="list-style-type: none">✓ 3 Minuten zum Bahnhof sowie zum Autobahnanschluss✓ 20 Minuten zum Flughafen Kloten✓ Attraktiver Preis und flexible Mietdauer✓ Gepflegte, bezugsbereite Räumlichkeiten

Offerta

- ✓ 255 m² Nutzfläche im 1. Obergeschoss
- ✓ Raumangebot: Empfangs-/Ausstellungsbereich mit Küche, 5 Büroräume, 1 Archiv
- ✓ 2 Parkplätze im Freien
- ✓ 1 Parkplatz in der Autoeinstellhalle
- ✓ Lagerraum im Untergeschoss (optional)

Immobile

Piano

1° Piano superiore

Superficie utile

255 m²

Prezzo

Affitto

159.00 CHF/m²/anno

3378.75 CHF/mese

Spese accessorie

20.00 CHF/m²/anno

425.00 CHF/mese

Parcheggio sotterraneo

135.00 CHF/mese

Parcheggio esterno

70.00 CHF/mese

Tutti i prezzi senza IVA

Dintorni

- ✓ Bahnhof Reppischhof, 290 m
- ✓ Autobahnanschluss Urdorf, 2500 m
- ✓ Einkaufen vor Ort (Rio Getränke, Migrolino, ALDI)

Proprietà/attrezzatura

Finiture interne

Innenausbau bestehend:

- ✓ Böden: Kugelgarnteppich, grau
- ✓ Wände: Interne Trennwände (inkl. Verputze, Anstriche oder Tapeten) weiss gestrichen sowie interne Türen
- ✓ Decken: Abgehängte Mineralfaserdecke mit integrierten Deckenleuchten
- ✓ Elektroanlagen: Erschliessung über abgehängte Decke und Brüstungskanäle
- ✓ Klimaanlage: teilweise klimatisiert
- ✓ Sanitäranlagen: Küchenkombination mit Geschirrspüler und Kühlschrank

Costruzione

- ✓ Baujahr: 1990
- ✓ Renovationsjahr: 2011
- ✓ Anzahl Geschosse: 6
- ✓ Raumhöhe: 3 m

- ✓ Personenlift
- ✓ Zentrale WC-Anlagen Damen/Herren getrennt im Treppenhaus
- ✓ Sportlerdusche zur Mitbenützung im Untergeschoss

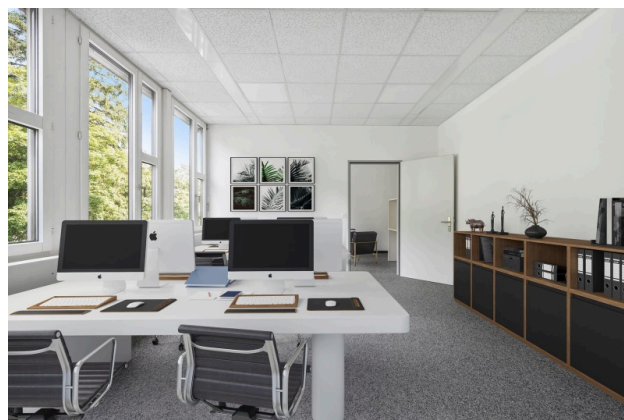
Immagini



Empfangs- und Ausstellungsbereich - virtuell möbliert



Empfangs-/Ausstellungsbereich



Büro 2 - virtuell möbliert



Büro 2 mit Blick ins Büro 1



Büro 4 - virtuell möbliert



Büro 4



Grossraumbüro - virtuell möbliert



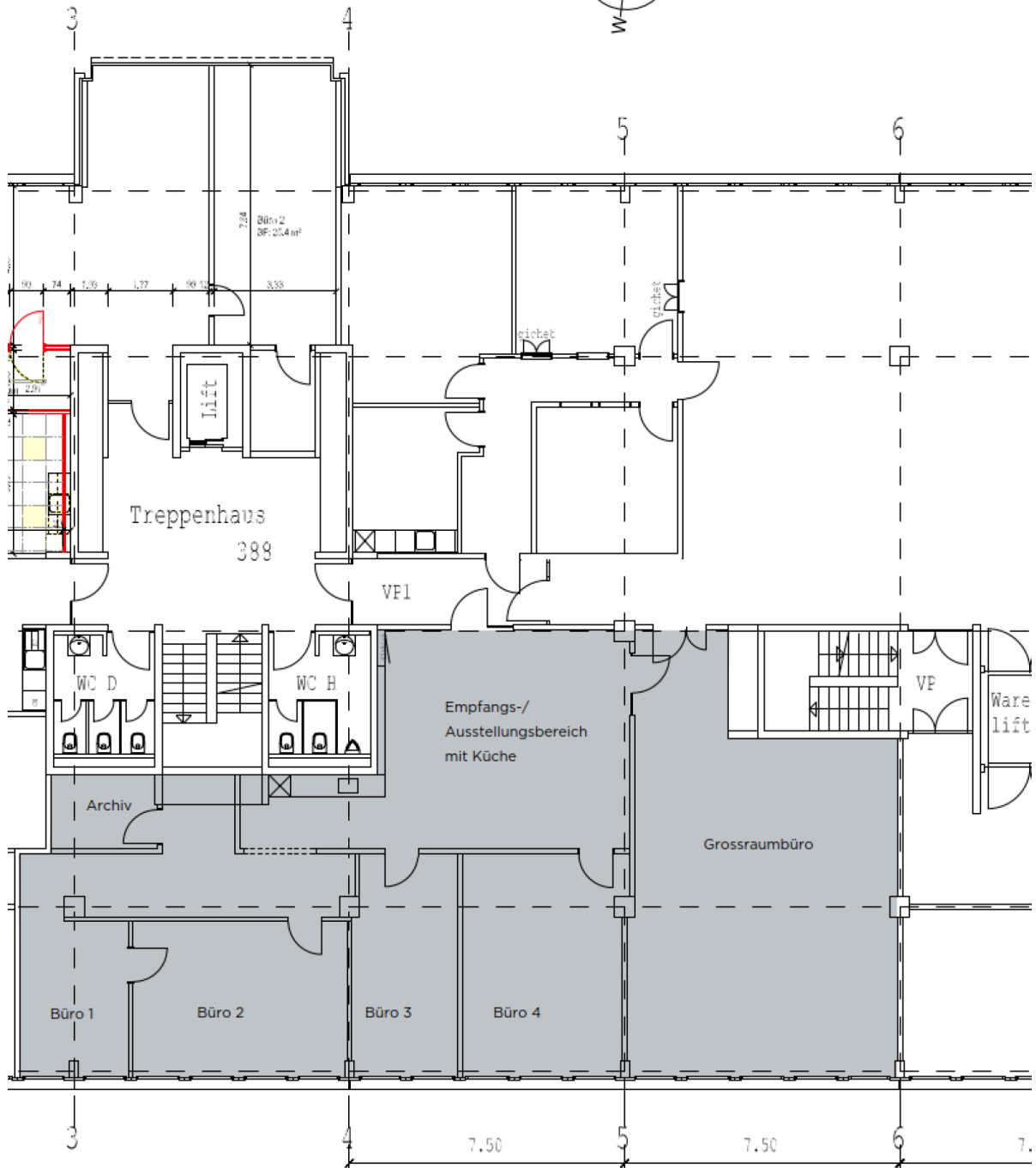
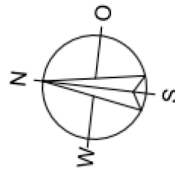
Grossraumbüro



Küche

Pianta

Bernstrasse 388



Contatto

René Bieri

Responsabile di progetto locazione

+41 41 767 04 51

rene.bieri@alfred-mueller.ch

www.alfred-mueller.ch