



Luserte B, Quartino - Bella superficie per ufficio

Affittare | Lavorare

Descrizione immobile

Ubicazione	Via Luserte 6, 6572 Quartino (Ticino)
Disponibilità	da convenire
Tipo	Ufficio / Industrie
Descrizione	<p>Il centro commerciale/artigianale Luserte è situato a pochi chilometri dal collegamento autostradale uscita Bellinzona Sud direzione Locarno.</p> <p>Possibilità di acquisti nelle vicinanze.</p>
Vantaggi	<ul style="list-style-type: none">✓ Stabile commerciale/artigianale multifunzionale✓ Trasporti pubblici AutoPostale a pochi minuti
Offerta	<ul style="list-style-type: none">✓ 1° Piano superiore✓ Servizi igienici condivisi✓ Superficie utile 86 m²✓ Posteggi esterni disponibili

Immobile

Piano	1° Piano superiore
Superficie utile	86 m ²

Prezzo

Affitto	120.00 CHF/m ² /anno	860.00 CHF/mese
Spese accessorie	15.00 CHF/m ² /anno	107.50 CHF/mese
Parcheggio esterno		45.00 CHF/mese

Tutti i prezzi senza IVA

Dintorni

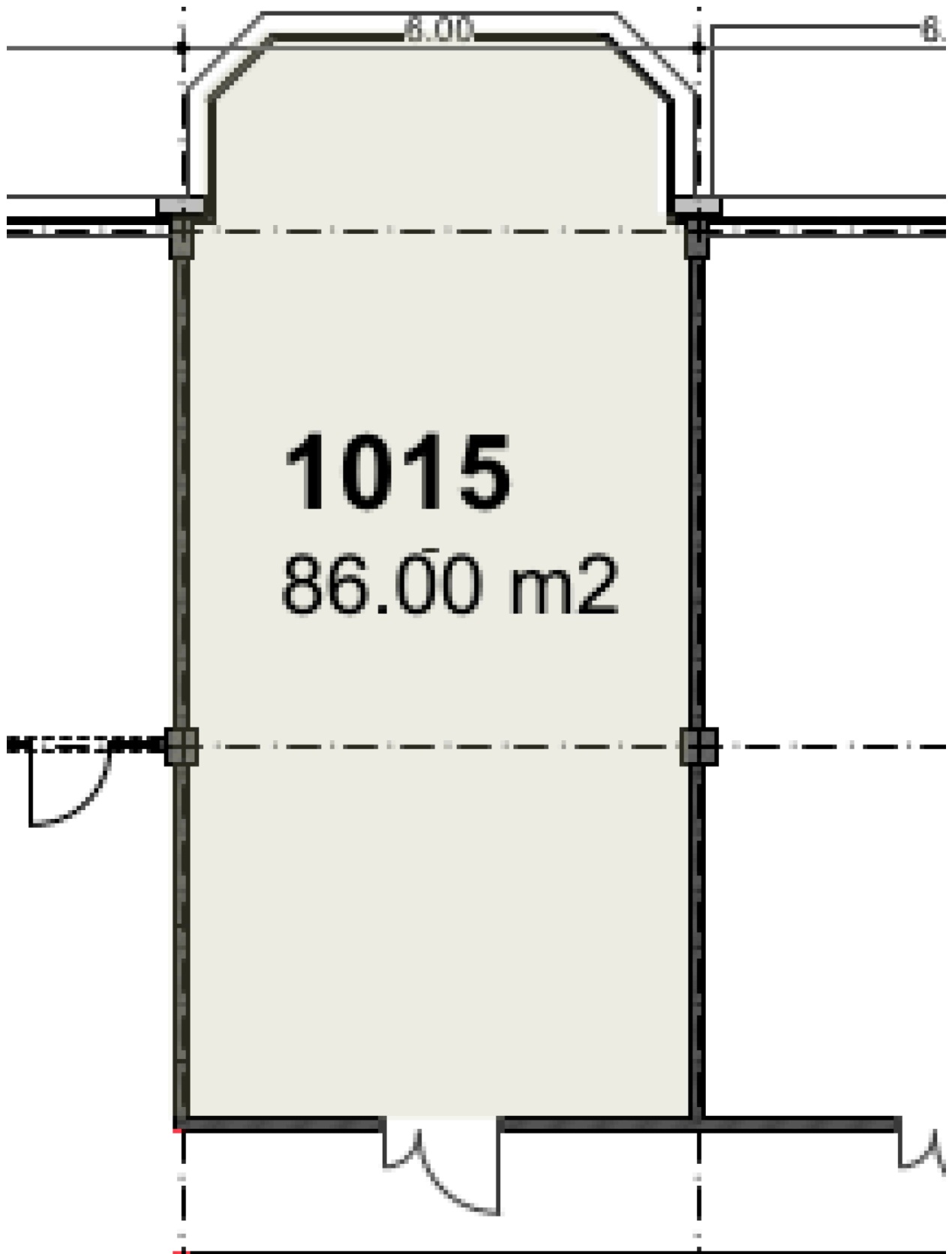
Mezzi pubblici	100 m
Centro commerciale	50 m
Raccordo autostradale	6000 m

- ✓ Trasporti pubblici 100 m
- ✓ Autostrada 6000 m
- ✓ Negozi 50 m

Proprietà/attrezzatura

Finiture interne	<ul style="list-style-type: none">✓ alimentazione elettrica, quadro secondario, corpi illuminanti a soffitto, prese✓ soffitto ribassato con integrato luci✓ impianto di raffreddamento dell'aria individuale il cui contratto di manutenzione e consumo di corrente elettrica e computato nelle spese accessorie✓ pavimento con strato d'usura a scelta✓ pareti divisorie interne✓ porta d'accesso alla superficie in legno
Costruzione	<ul style="list-style-type: none">✓ Anno di costruzione: 1990✓ Piani: 4✓ Altezza locali: 3.02m✓ Servizi igienici separati donna/uomo su ogni piano

Pianta



Contatto

Daniele Bisang

Amministratore immobiliare

+41 91 850 31 30

daniele.bisang@alfred-mueller.ch

www.alfred-mueller.ch