



## Feldhof Gisikon

Affittare | Immagazzinare

### Descrizione immobile

<b>Ubicazione</b>	Feldhofweg 22, 6038 Gisikon (Lucerna)
<b>Disponibilità</b>	01.08.2026
<b>Tipo</b>	Versatile
<b>Descrizione</b>	An oberster Lage, angrenzend an die Landwirtschafts- und Naturschutzzone ist ein idyllisches Wohnquartier entstanden, keine 20 min. von Zug und Luzern entfernt. Die nach Westen ausgerichtete Überbauung befindet sich an schöner Hanglage und bietet einen einmaligen Blick über das Rontal. Die Region ist bei der lokalen Bevölkerung als Naherholungsgebiet beliebt.
<b>Offerta</b>	<ul style="list-style-type: none"><li>✓ 24 m<sup>2</sup> Disponibelraum im 2. Untergeschoss</li><li>✓ Parkplätze in Autoeinstellhalle können dazu gemietet werden (Mietzins CHF 130.00/ Mt.)</li></ul>

### Immobile

<b>Piano</b>	2. Piano interrato
<b>Superficie</b>	24 m <sup>2</sup>

## Prezzo

**Affitto** 200.00 CHF/mese

**Spese accessorie** 10.00 CHF/mese

Tutti i prezzi senza IVA

## Dintorni

**Mezzi pubblici** 75 m

**Centro commerciale** 700 m

**Scuola d'infanzia** 250 m

**Scuola elementare** 250 m

**Scuole medie superiori** 2500 m

**Raccordo autostradale** 450 m

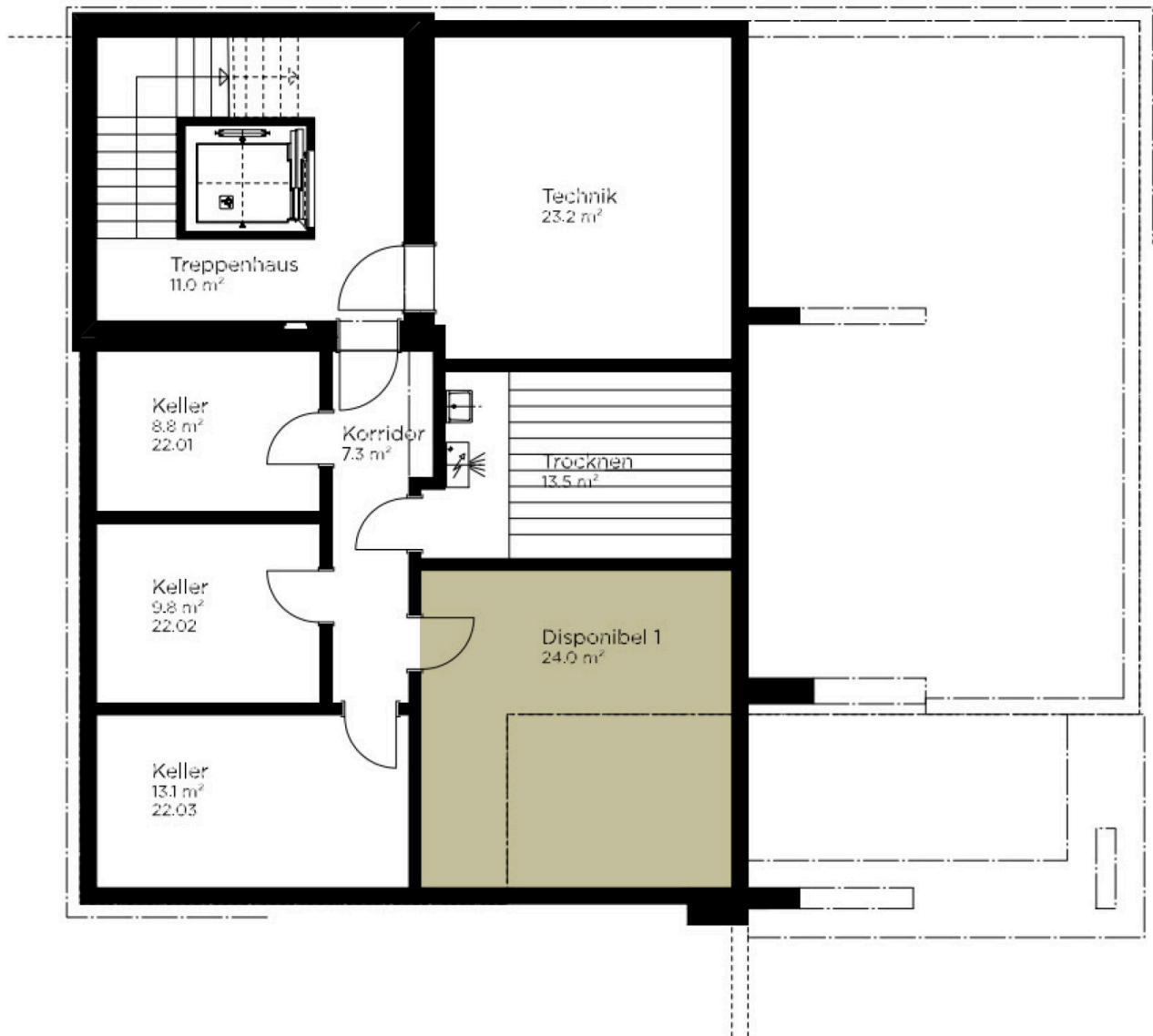
- ✓ Öffentlicher Verkehr 75 m, Autobahnanschluss 450 m
- ✓ Kindergarten in Sichtweite, Primarschule in Sichtweite, Oberstufe 2500 m
- ✓ Einkaufen max. 700 m

## Proprietà/attrezzatura

- Finiture interne**
- ✓ Boden, Wände + Decke gestrichen
  - ✓ Licht/ Elektroanschluss vorhanden
  - ✓ Keine Fenster

- Costruzione**
- ✓ Baujahr: 2016

## Pianta



## Contatto

Brigitte Stettler

+41 41 767 02 17

[brigitte.stettler@alfred-mueller.ch](mailto:brigitte.stettler@alfred-mueller.ch)

[www.alfred-mueller.ch](http://www.alfred-mueller.ch)