



Chrüzhof, Willisau - Der ideale Standort für Ihr PopUp-Geschäft

Affittare | Lavorare

Descrizione immobile

Ubicazione	Kreuzstrasse 3, 6130 Willisau (Lucerna)
Disponibilità	da subito
Tipo	Commercio / negozio
Descrizione	<p>Der Chrüzhof in Willisau ist eine Gewerbe- und Wohnüberbauung in nächster Nähe zum Bahnhof Willisau.</p> <p>Der spannende Mietermix der Retailflächen spricht unterschiedlichste Kundschaft an. Von Elektronik-Artikeln über eine Bäckerei mit Café zu Mode, Schuhen und Coiffeur - es ist für jeden etwas dabei. Direkt anschliessend betreibt die Migros zudem einen grossen Laden für alle täglichen Güter.</p>

Die Mietfläche wird befristet von Anfang Juni 2026 bis zirka Herbst 2027 vermietet.

Vantaggi	<ul style="list-style-type: none">✓ Viel Laufkundschaft durch attraktive Mieter in der Nachbarschaft✓ Fertig ausgebaute Mietfläche bereit zum Bezug✓ Temporäre Nutzung für Ihr Pop-Up-Business
----------	--

- Offerta**
- ✓ Erdgeschoss
 - ✓ mit WC-Anteil
 - ✓ Nutzfläche 132 m²

Immobile

- Piano** Piano terreno
- Superficie utile** 132 m²

Prezzo

- Affitto** 170.00 CHF/m²/anno 1870.00 CHF/mese
- Spese accessorie** 45.00 CHF/m²/anno 495.00 CHF/mese

Tutti i prezzi senza IVA

Dintorni

- Mezzi pubblici** 200 m
- Centro commerciale** 50 m

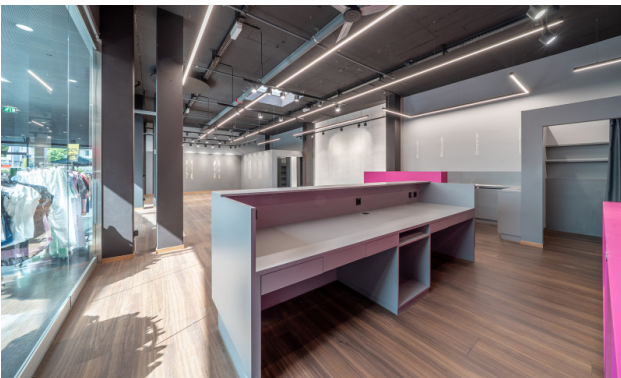
Proprietà/attrezzatura

- Finiture interne**
- ✓ Bodenbelag im Verkaufslokal in Laminat
 - ✓ Wände und Decke Beton, gestrichen
 - ✓ Ladentheke vorhanden
 - ✓ Backoffice und kleines Lager mit Leichtbauwänden
 - ✓ Kleine Teeküche vorhanden
- Costruzione**
- ✓ Baujahr: 2006
 - ✓ Anzahl Geschosse: 4

Immagini



Bestehender Innenausbau - Ladenfläche



Bestehender Innenausbau - Ladentheke



Ansicht aus der Mall



Bestehender Innenausbau - Backoffice



Bestehender Innenausbau - Backoffice

