



Büro- & Lagerfläche für flexible Nutzung mit Zugang zum Warenlift

Affittare | Lavorare

Descrizione immobile

Ubicazione	Blegistrasse 11A, 6340 Baar (Zug)
Disponibilità	nach Vereinbarung
Tipo	Ufficio / Industrie
Descrizione	<p>Das attraktive Geschäftshaus befindet sich an einer verkehrstechnisch hervorragenden Lage. Die Autobahneinfahrt in Richtung Zug, Zürich und Luzern ist in unmittelbarer Nähe zu erreichen.</p> <p>Diverse Verpflegungsmöglichkeiten erreichen Sie in wenigen Gehminuten.</p>
Vantaggi	<ul style="list-style-type: none">✓ Büro- und Lagerräumlichkeiten mit Zugang zum Warenlift✓ Verkehrsgünstiger Standort zwischen den Wirtschaftszentren Zug und Zürich✓ In 2 Minuten beim Autobahnanschluss A4A Sihlbrugg✓ Direkt bei der Bushaltestelle "Pfaffentobel"
Offerta	<ul style="list-style-type: none">✓ 1. Obergeschoss✓ Nutzfläche 300 m²✓ 4 Parkplätze in der Autoeinstellhalle✓ 4 Parkplätze im Freien

Immobilie

Piano	1° Piano superiore
Superficie utile	300 m ²

Prezzo

Affitto	100.00 CHF/m ² /anno	2500.00 CHF/mese
Spese accessorie	25.00 CHF/m ² /anno	625.00 CHF/mese
Parcheggio sotterraneo		142.00 CHF/mese
Parcheggio esterno		55.00 CHF/mese

Tutti i prezzi senza IVA

Dintorni

Mezzi pubblici	100 m
Raccordo autostradale	1800 m
Gastronomia	200 m

Proprietà/attrezzatura

Finiture interne	<ul style="list-style-type: none">✓ Teppich und Kugelgarn im Bürobereich✓ Novilon im Lagerbereich und in der Kleinküche✓ Max. Bodenbelastung: 1000 kg/m²
Costruzione	<ul style="list-style-type: none">✓ Baujahr: 1991✓ Anzahl Geschosse: 3✓ Raumhöhe im 1. Obergeschoss: 3 m (roh)✓ Personenlift (Nutzlast: 1000 kg)✓ Warenlift (Nutzlast: 2500 kg)✓ Überdeckte Verladestation mit Anpassrampe und Hebebühne✓ WC-Anlagen im Treppenhaus (Damen/Herren getrennt) zur Mitbenützung✓ Mitbenutzungsrecht an Dusche im Untergeschoss✓ Fernwärme

Immagini



Eingangsbereich / Bürobereich



Bürobereich



Kleinküche



Lagerbereich mit Zugang zum Warenlift



Bürobereich



Bürobereich



Bürobereich



Bürobereich

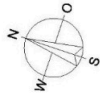


Ansicht Anlieferungsterminal

Pianta

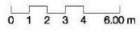
Geschäftshaus
Blegistrasse 11a-11b
Walterswil
6340 Basar

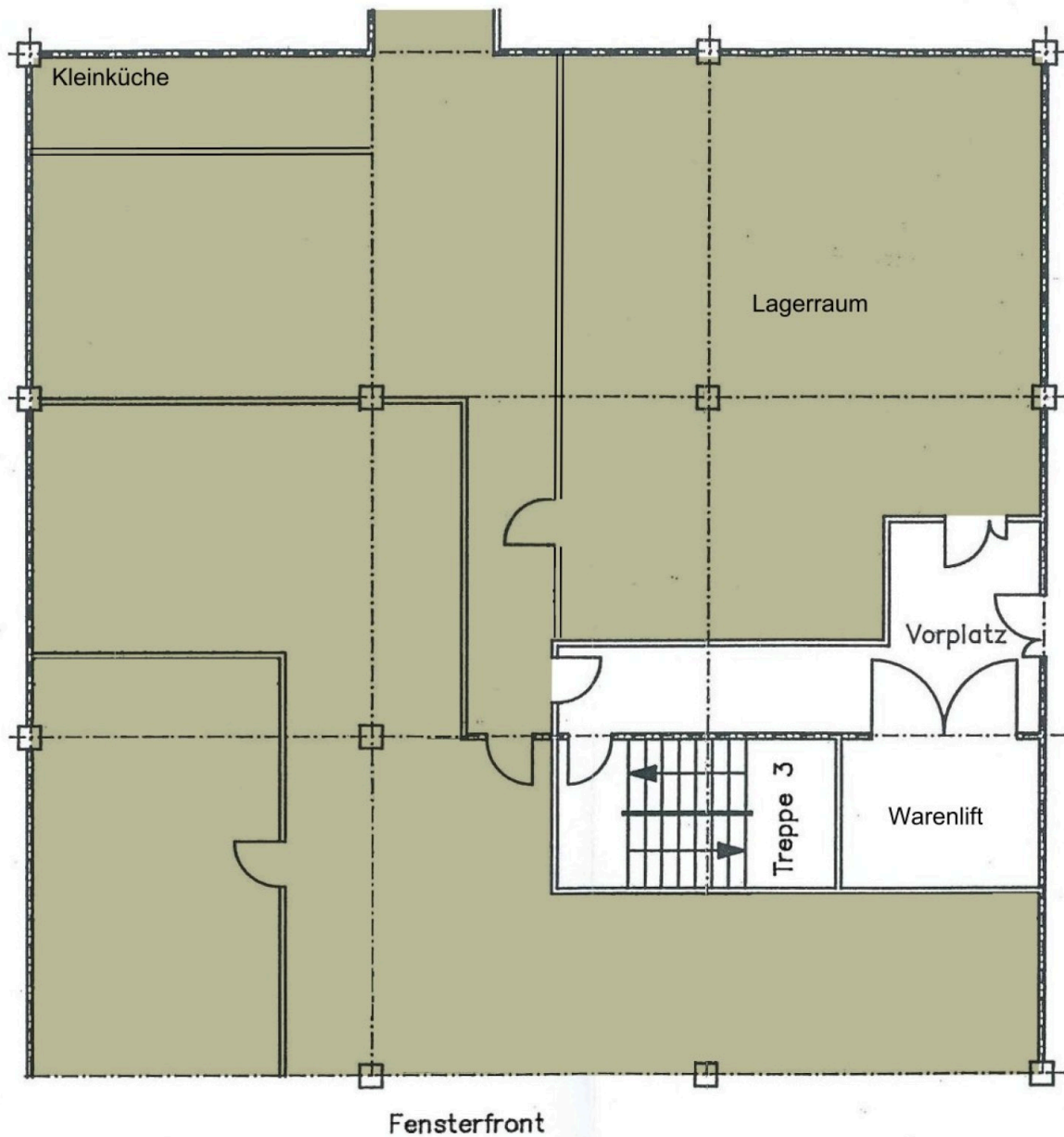
Alfred Müller AG



Grundriss
1.Obergeschoss

23.10.10 / 104-TW 9024V0-100_2





Bestehende Raumunterteilung

Contatto

Julia Wyrsh
Immobilienbewirtschafterin
+41 41 767 02 81
julia.wyrsh@alfred-mueller.ch
www.alfred-mueller.ch