



Blegistrasse 9, Baar - Funktionale Lagerfläche mit Tageslicht an optimaler Verkehrslage

Affittare | Immagazzinare

Descrizione immobile

Ubicazione	Blegistrasse 9, 6340 Baar (Zug)
Disponibilità	01.10.2026
Tipo	Magazzino
Descrizione	<p>Die angebotene Lagerfläche befindet sich in einer gepflegten Gewerbeliegenschaft und überzeugt durch eine funktionale, gut nutzbare Raumstruktur. Trotz innenliegender Lage sorgt ein grosszügiges Oblicht für angenehmes Tageslicht. Die Fläche verfügt über eine Überhöhe von ca. 4 Metern, ist palettengängig erschlossen und bietet mit einer kleinen Küche zusätzliche Nutzungsflexibilität. Der Zugang ist vorhanden, wenn auch nicht optimal, wodurch sich die Fläche besonders für praktische Lagerzwecke eignet.</p>
Vantaggi	<ul style="list-style-type: none">✓ Grosse Raumhöhe✓ Verkehrstechnisch optimale Lage für Verbindungen in alle Richtungen✓ Vielseitig nutzbar✓ Tageslicht
Offerta	<ul style="list-style-type: none">✓ Erdgeschoss✓ Nutzfläche 232 m²

Immobile

Piano	Piano terreno
Superficie	232 m ²

Prezzo

Affitto	2320.00 CHF/mese
Spese accessorie	348.00 CHF/mese

Tutti i prezzi senza IVA

Dintorni

Mezzi pubblici	200 m
Raccordo autostradale	2000 m

- ✓ Bei der Bus-Haltestelle Pfaffentobel
- ✓ 2 km zum Autobahn-Anschluss Sihlbrugg
- ✓ Wenige Gehminuten zu diversen Verpflegungsmöglichkeiten

Proprietà/attrezzatura

Finiture interne	<ul style="list-style-type: none">✓ Maximale Bodenbelastung: 1000 kg/m²✓ Raumhöhe 4 Meter✓ Plattenboden✓ Zwei unterschiedliche Zugänge✓ Praktische Kleinküche✓ Gesamte Lagerfläche belüftet
------------------	---

Costruzione	<ul style="list-style-type: none">✓ Baujahr: 2001✓ Treppenhaus mit Personen- und Warenlift✓ Toiletten Damen/Herren getrennt im Treppenhaus
-------------	--

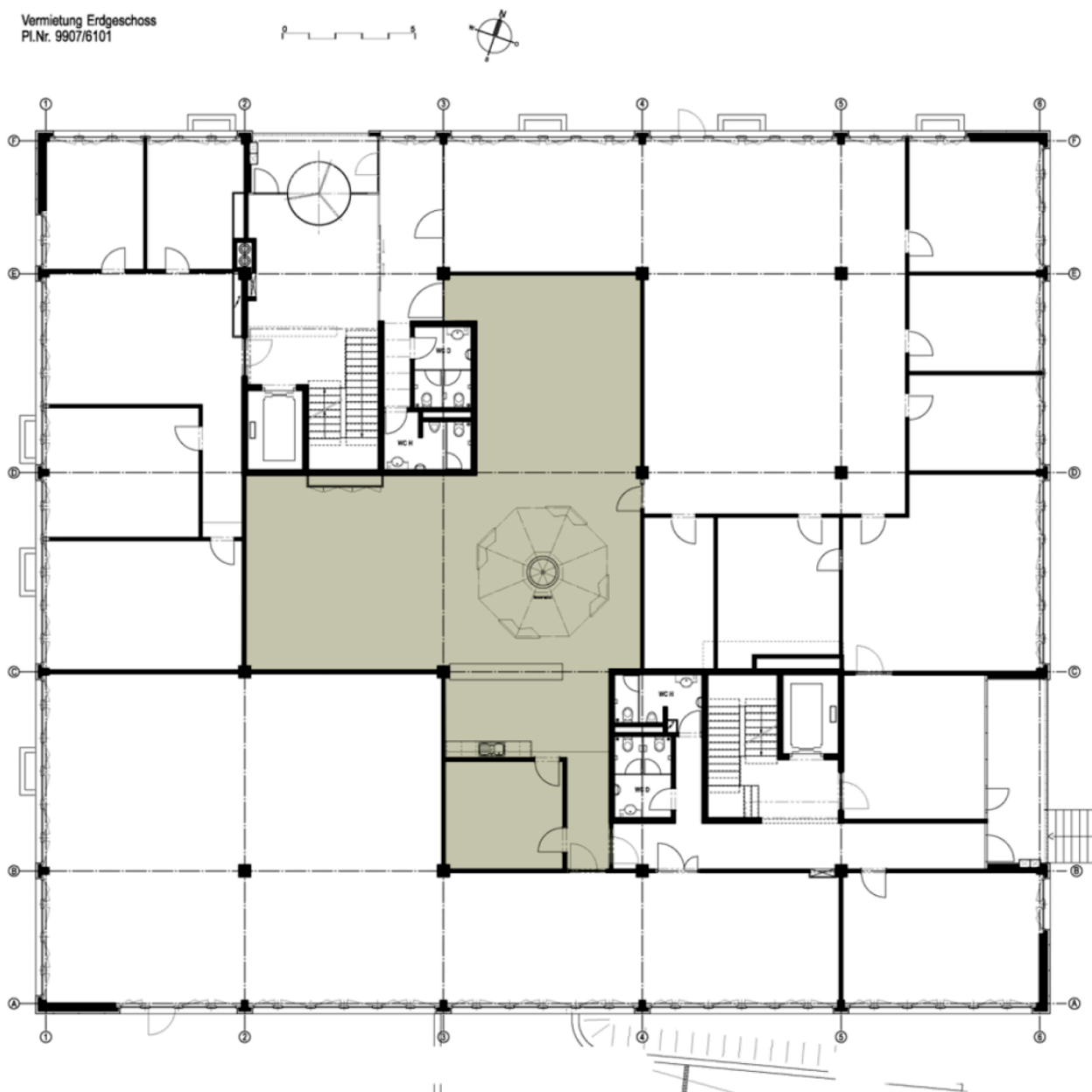
Immagini





Pianta

Vermietung Erdgeschoss
Pl.Nr. 9907/6101



Contatto

Tanja Limacher
Capogruppo Gestione immobiliare
+41 41 767 02 97
tanja.limacher@alfred-mueller.ch
www.alfred-mueller.ch