



Attraktive Gewerbefläche im Erdgeschoss - Für Produktion und Lager mit Hebebühne

Affittare | Lavorare

Descrizione immobile

Ubicazione	Oberneuhofstrasse 8, 6340 Baar (Zug)
Disponibilità	Nach Vereinbarung
Tipo	Industrie
Descrizione	Das Geschäftshaus befindet sich unweit des Autobahnanschlusses Baar und ist daher verkehrstechnisch gut gelegen. Die S1-Haltestelle Baar-Neufeld mit regelmässigen Verbindungen zu den Bahnhöfen Baar und Zug ist in wenigen Gehminuten erreichbar.
Vantaggi	<ul style="list-style-type: none">✓ Mietfläche im Erdgeschoss für verschiedenste Nutzungen✓ Top Erschliessung mit ÖV und Individualverkehr✓ Die Fläche verfügt über zwei ebenerdige Zugänge via Falttore✓ Hebebühne auf der Rückseite des Hauses✓ Lagergestelle können erworben werden
Offerta	<ul style="list-style-type: none">✓ Erdgeschoss✓ Nutzfläche 984 m² Bruttofläche✓ 20 Parkplätze im Freien (4 davon vor den Falttoren)

Es stehen Teilflächenvarianten zu 362 m² und 1'346 m² zur Verfügung. Kontaktieren Sie uns und finden Sie Ihre ideale Fläche!

Immobile

Piano	Piano terreno
Superficie utile	984 m ²

Prezzo

Affitto	175.00 CHF/m ² /anno	14 350.00 CHF/mese
Spese accessorie	25.00 CHF/m ² /anno	2050.00 CHF/mese
Parcheggio esterno		80.00 CHF/mese

Tutti i prezzi senza IVA

Dintorni

Raccordo autostradale	500 m
Mezzi pubblici	100 m
Centro commerciale	1300 m
Gastronomia	50 m

Proprietà/attrezzatura

Finiture interne	<ul style="list-style-type: none">✓ Die Mietfläche wird im Grundausbau vermietet. Der bestehende Innenausbau kann übernommen werden.✓ Maximale Bodenbelastung: 2000kg/m²✓ Raumhöhe 4.06 Meter✓ Holz-Metallfenster
Costruzione	<ul style="list-style-type: none">✓ Baujahr 1980✓ Anzahl Geschosse: 4✓ Personenlift✓ Zentrale WC-Anlagen Damen/Herren getrennt im Treppenhaus✓ Photovoltaikanlage✓ Glasfaseranschluss✓ Fernwärme

Immagini



Nordansicht Oberneuhofstrasse 6/8



Option 1 mit Lagergestellen

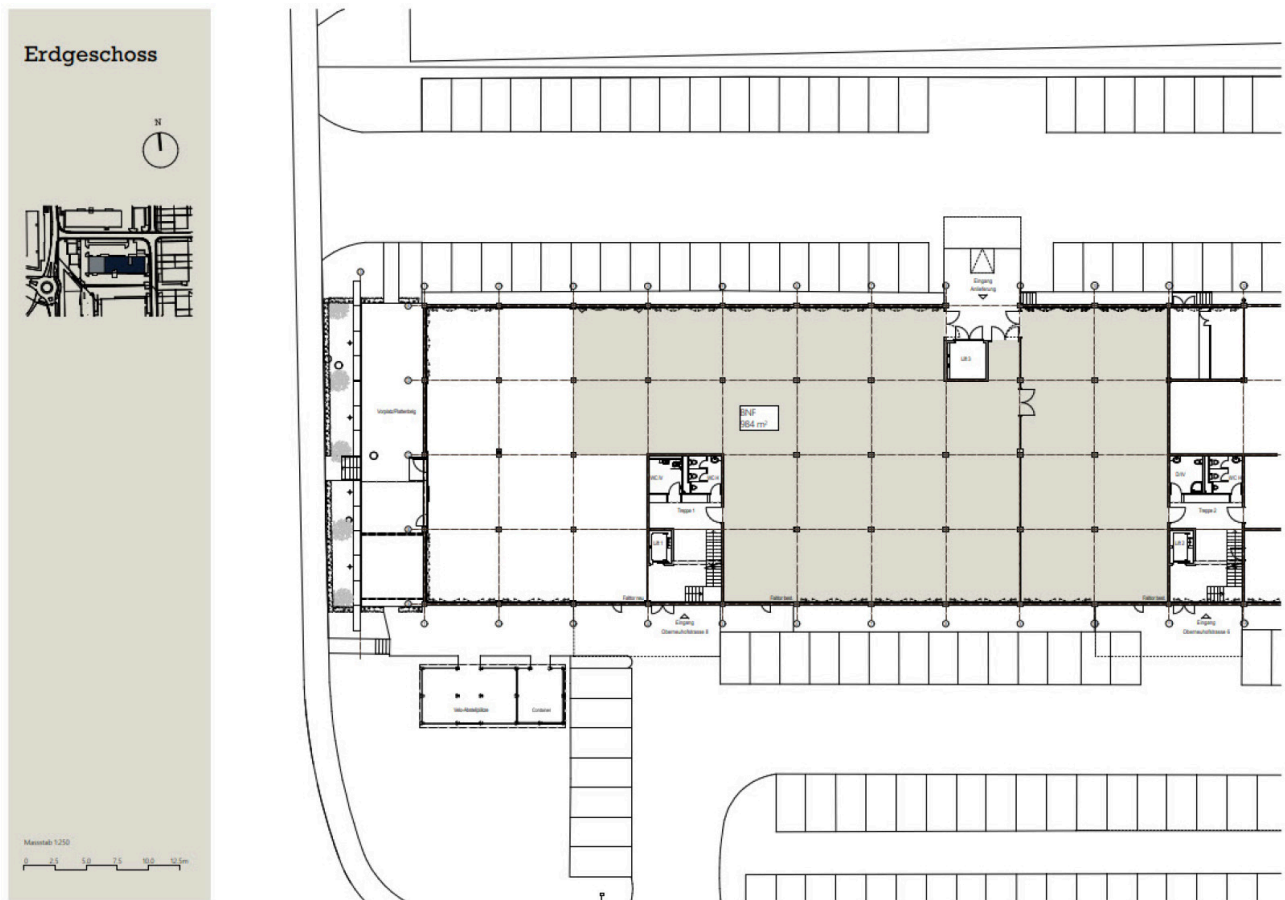


Option 2 mit Lagergestellen



Option 3 mit Lagergestellen

Pianta



Contatto

René Bieri
Responsabile di progetto locazione
+41 41 767 04 51
rene.bieri@alfred-mueller.ch
www.alfred-mueller.ch