



Spazio commerciale in posizione strategica - Centro Carvina A, Taverne

Louer | Travailler

Description de l'objet

Lieu	Via Carvina 1, 6807 Taverne (Tessin)
Disponibilité	da convenire
Type	Bureau
Description	Il Centro Carvina è situato nelle immediate vicinanze dell'asse autostradale N2. Le aziende locali apprezzano la posizione favorevole e l'ottima accessibilità con i mezzi di trasporto pubblici e privati.
Avantages	<ul style="list-style-type: none">✓ Moderno stabile commerciale multifunzionale✓ Interessante rapporto qualità/prezzo✓ Buona accessibilità✓ Snack Bar
Offre	<ul style="list-style-type: none">✓ Primo piano superiore✓ Superficie utile 140 m²✓ Posteggi esterni

Objet

Etage 1er étage

Surface utile 140 m²

Prix

Prix de location 120.00 CHF/m²/an 1400.00 CHF/mois

Charges 14.00 CHF/m²/an 163.00 CHF/mois

Place de parc à l'extérieur 45.00 CHF/mois

Environnement

- ✓ Autostrada uscita Lugano Nord 4000 m
- ✓ Trasporti pubblici 100 m
- ✓ Gastronomia
- ✓ Acquisti

Propriété/Équipement

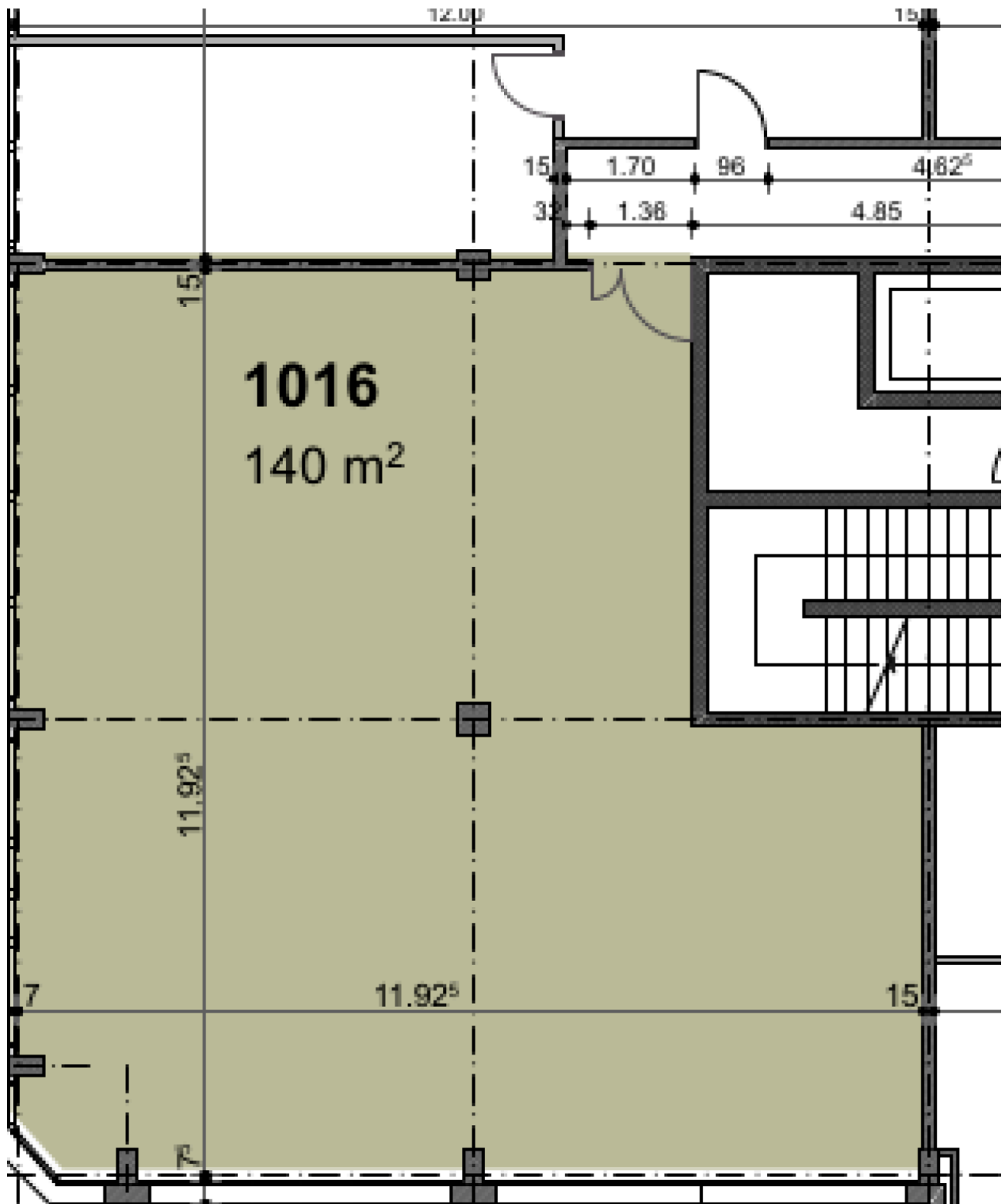
Aménagements

- ✓ Alimentazione elettrica, quadro secondario, punto luce e una presa, citofono, linea TT
- ✓ Pavimento con strato d'usura esistente (es. grezzo con trattamento anti polvere, piastrelle monocottura)
- ✓ Pareti divisorie interne
- ✓ Pareti perimetrali in BKS - silico calcare grezze o tinteggiate di bianco
- ✓ Porta d'accesso alla superficie in metallo o legno

Immeuble

- ✓ Anno di costruzione: 1995
- ✓ Piani: 3
- ✓ Impianti sanitari separati per donne/uomini dal pianterreno al 1° piano per ogni entrata
- ✓ Impianti sanitari per portatori di handicap nel cantinato

Plan



Contact

Daniele Bisang

Administrateur immobilier

+41 91 850 31 30

daniele.bisang@alfred-mueller.ch

www.alfred-mueller.ch