



Gewerbefläche an zentraler Lage

Louer | Travailler

Description de l'objet

Lieu	Soodstrasse 55, 8134 Adliswil (Zurich)
Disponibilité	dès de suite
Type	Bureau / Industrie
Description	Die Gewerbeliegenschaft Soodstrasse 53/55 befindet sich an zentraler Lage in Adliswil - mit bestem Anschluss an die Bahnstation und in unmittelbarer Nähe der Autobahneinfahrt-/Ausfahrt A3 und zu diversen Einkaufs- und Verpflegungsmöglichkeiten.
Avantages	<ul style="list-style-type: none">✓ Nähe Bahnstation✓ Wenige Gehminuten zu diversen Verpflegungsmöglichkeiten✓ Helle und repräsentative Büroräumlichkeiten✓ Renoviertes Treppenhaus
Offre	<ul style="list-style-type: none">✓ 1. Obergeschoss✓ Nutzfläche 170 m²✓ 2 Parkplätze in der Autoeinstellhalle

Objet

Etage	1er étage
Surface utile	170 m ²

Prix

Prix de location	160.00 CHF/m ² /an	2266.65 CHF/mois
Charges	20.00 CHF/m ² /an	283.35 CHF/mois
Place de parc à l'intérieur		120.00 CHF/mois

Prix sans TVA

Environnement

Transports publics	100 m
Accès autoroutier	3000 m
Commerces	200 m
Sport	600 m

- ✓ Einkaufsmöglichkeiten: 200 m bis 900 m
- ✓ Öffentlicher Verkehr: 100 m
- ✓ Autobahnanschluss A3: 3000 m
- ✓ Sport-/Freizeit: 600 m

Propriété/Équipement

Aménagements

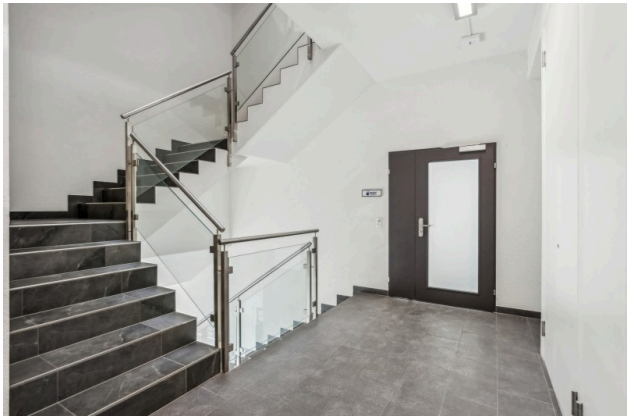
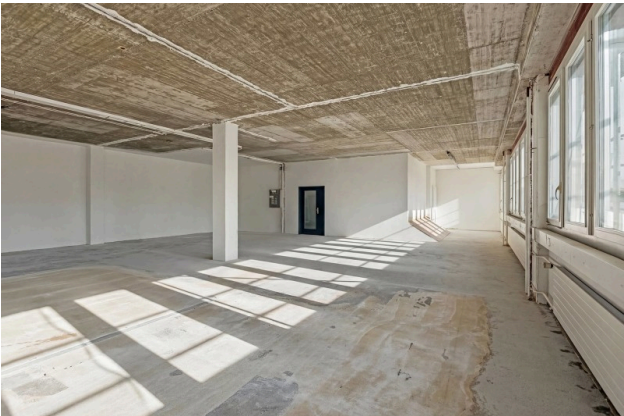
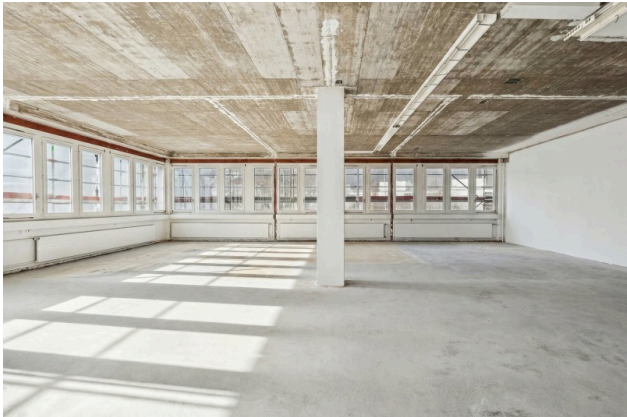
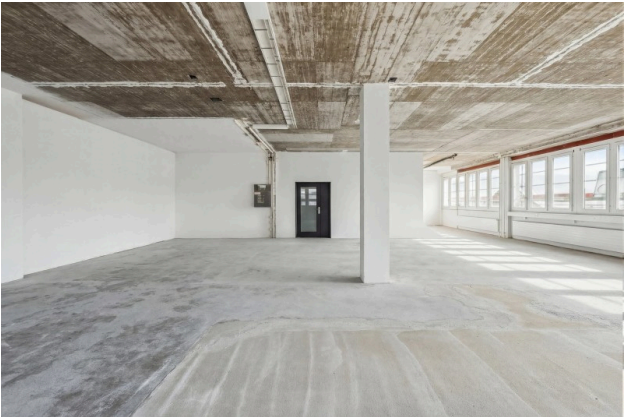
- ✓ Maximale Bodenbelastung: 500 kg/m²
- ✓ Böden: Beton (Rohbau)
- ✓ Wände: Beton (Rohbau)
- ✓ Decke: Beton (Rohbau)
- ✓ Fenster: Fenster aus Holz, Verglasung in Isolierglas

Immeuble

- ✓ Baujahr: 1982
- ✓ Anzahl Geschosse: 4

- ✓ Allgemeiner Zugang / Eingang / Treppenhaus
- ✓ Personenlift
- ✓ Getrennte WC-Anlagen pro Geschoss im Treppenhaus

Images illustratives



Plan



Contact

Stéphanie Stocker

Junior Immobilienbewirtherin

+41 41 767 02 27

stephanie.stocker@alfred-mueller.ch

www.alfred-mueller.ch