



Prisma Steinhausen - Idealbüros im Dienstleistungs-Park

Louer | Travailler

Description de l'objet

Lieu	Hinterbergstrasse 24, 6312 Steinhausen (Zoug)
Disponibilité	01.04.2026
Type	Bureau
Description	Die Idealbüros an der Hinterbergstrasse in Steinhausen sind verkehrstechnisch perfekt erschlossen und eignen sich für Jung- und Kleinunternehmen mit einer geringen Mitarbeiterzahl.
Avantages	<ul style="list-style-type: none">✓ Die Idealbüros eignen sich für Jung- und Kleinunternehmen mit einer geringen Mitarbeiterzahl✓ Benützung der gemeinsamen Infrastruktur wie Sitzungszimmer, Kleinküche, etc.✓ Alle Kosten im Griff, dank monatlichem Fixbetrag (Miete inkl. NK)✓ Im Mietzins enthalten sind die Stromkosten, die tägliche Reinigung der gemeinsamen Flächen sowie die Nebenkosten für die allgemeine Infrastruktur

Offre

- ✓ 30 m² Einzelbüro Nr. 16 im 1. Obergeschoss
- ✓ 1 Pool-Parkberechtigung in der Autoeinstellhalle oder im Freien

Objet

Etage

1er étage

Surface utile

30 m²

Prix

Prix de location

1140.00 CHF/mois

Place de parc à l'intérieur

190.00 CHF/mois

Place de parc à l'extérieur

95.00 CHF/mois

Environnement

Accès autoroutier

600 m

Transports publics

300 m

Commerces

650 m

- ✓ 2 Gehminuten zur S5-Bahnhaltestelle Rigiblick nach Zürich HB oder Zug
- ✓ 3 Gehminuten zur Bus-Haltestelle Chamerried und Riedstrasse
- ✓ 10 Gehminuten zur Stadtbahn-Haltestelle Alpenblick und Chollermüli
- ✓ Ristorante Prisma im Gebäude und weitere Verpflegungsmöglichkeiten in Gehdistanz
- ✓ Einkaufszentrum Zugerland in 5 Gehminuten erreichbar

Propriété/Équipement

Aménagements

Innenausbau

Fertig ausgebaute Büroräume, Teppichbelag (Kugelgarn), Leichtbauwände mit Abrieb und weiss gestrichen, abgehängte Akustikdecke aus Metall mit Einbauleuchten, Elektro-Erschliessung über Kabelkanal und abgehängte Decke, betriebsbereiter Telefonanschluss am Kabelkanal. Es ist keine Möblierung enthalten.

Zur Mitbenutzung

Ein möbliertes Sitzungszimmer für 12 Personen mit kompletter Infrastruktur wie Beamer und White Board, eine Kleinküche mit Bistrotischen- und Hocker, Sitzgruppen im hinteren Bereich sowie zentrale WC-Anlagen im Treppenhaus.

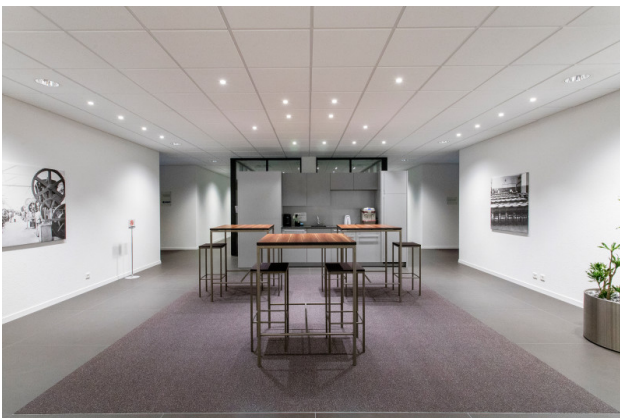
Immeuble

- ✓ Baujahr: 2002
- ✓ Anzahl Geschosse: 6

Images illustratives



Bistrotische und Hocker zur Mitbenutzung



Kleinküche zur Mitbenutzung



Sitzgruppe



Sitzungszimmer zur Mitbenutzung



Sitzungszimmer

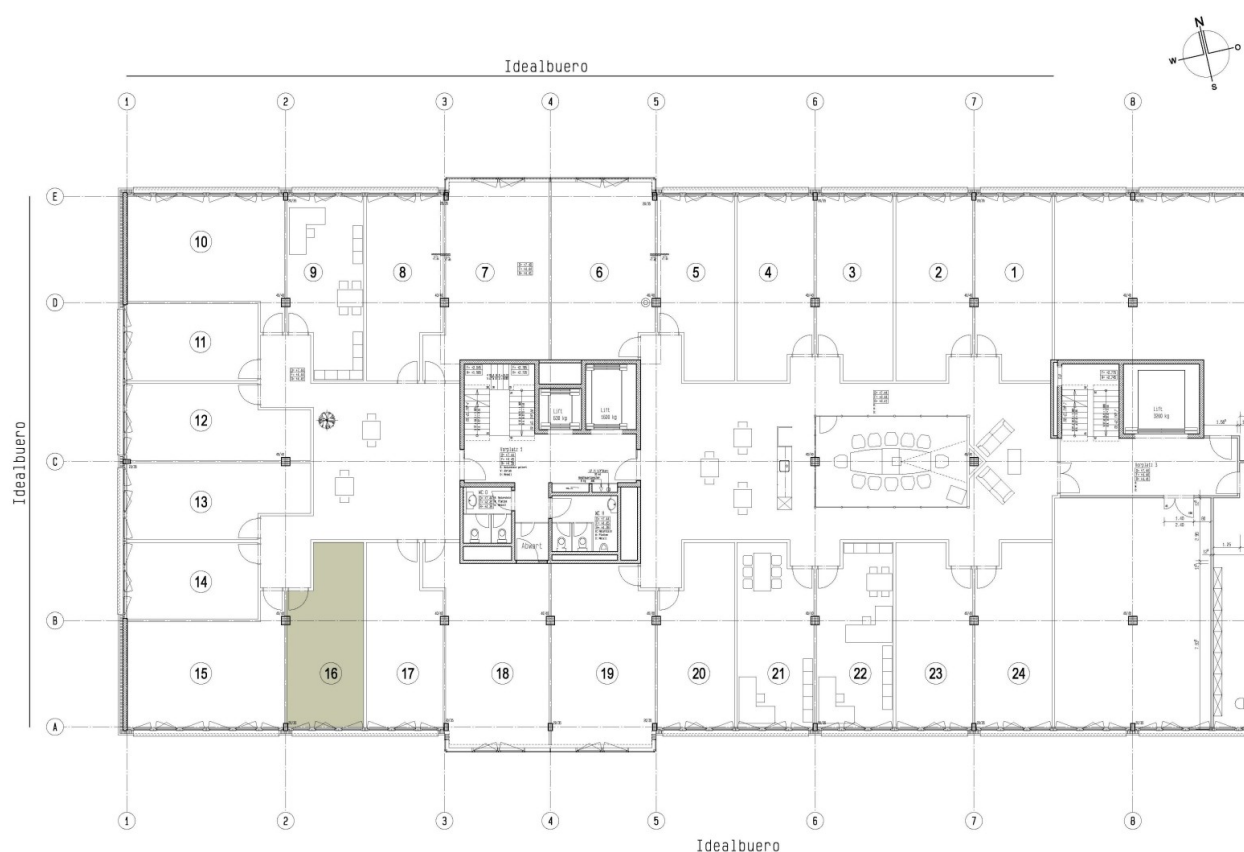


Beispiel Idealbüro



Aussenbereich

Plan



Contact

Daniele Palmieri
Administrateur immobilier
041 767 06 77
daniele.palmieri@alfred-mueller.ch
www.alfred-mueller.ch