



Ideal gelegene Büroflächen in Cham - Mit bestehendem Innenausbau

Louer | Travailler

Description de l'objet

Lieu	Riedstrasse 7, 6330 Cham (Zoug)
Disponibilité	Nach Vereinbarung
Type	Bureau
Description	<p>Am Stadtrand von Zug, unweit vom Autobahnanschluss Zug und dem Einkaufszentrum Zugerland befindet sich das Gewerbehaus Riedstrasse 7/9.</p> <p>Die ausgebaute Bürofläche im Hausteil Riedstrasse 7 von 508 m² umfasst mehrere Büroräume und einen grosszügigen Aufenthaltsbereich mit Teeküche. Die rundum vorhandenen Fenster schaffen eine besonders helle und freundliche Arbeitsatmosphäre. In der Mietfläche befinden sich zudem eine private Dusche sowie WC-Anlagen.</p> <p>Ansässige Unternehmen schätzen die vorteilhafte Lage und optimale Erreichbarkeit mit öffentlichem sowie auch individuellem Verkehr.</p>

Avantages

- ✓ Ausgebaute Büros
- ✓ Teeküche vorhanden
- ✓ Private Toiletten und Dusche
- ✓ Attraktives Preis-/Leistungsverhältnis
- ✓ Ideale Erreichbarkeit

Offre

- ✓ Gesamtnutzfläche 508 m²
- ✓ 1. Obergeschoss
- ✓ Parkplätze im Freien verfügbar

Der Nettomietzins von CHF 120.-/m² gilt für den Grundausbau. Der bestehende Innenausbau kann zur Nutzung übernommen werden.

Die Räumlichkeiten können in Teilflächen unterteilt und gemietet werden. Es stehen Flächen von 236 m² sowie 272 m² zur Verfügung.

Objet

Etage

1er étage

Surface utile

508 m²

Prix

Prix de location

120.00 CHF/m²/an

5080.00 CHF/mois

Charges

20.00 CHF/m²/an

846.65 CHF/mois

Place de parc à l'extérieur

80.00 CHF/mois

Prix sans TVA

Environnement

- ✓ Bus 100 m
- ✓ Stadtbahn 250 m
- ✓ Einkaufen 400 m
- ✓ Gastronomie 400 m
- ✓ Autobahnanschluss 1200 m

Propriété/Équipement

Aménagements

- ✓ Teeküche
- ✓ Laminatböden
- ✓ Maximale Bodenbelastung: 500 kg/m²

Immeuble

- ✓ Baujahr: 1976
- ✓ Anzahl Geschosse: 3
- ✓ Personen-/Warenlift
- ✓ Private WC-Anlage und Dusche
- ✓ Zusätzliche WC-Anlagen im Treppenhaus

Images illustratives



Büro



Büro



Büro



Büro



Besprechung



Besprechung



Cafeteria



Toilettenanlage



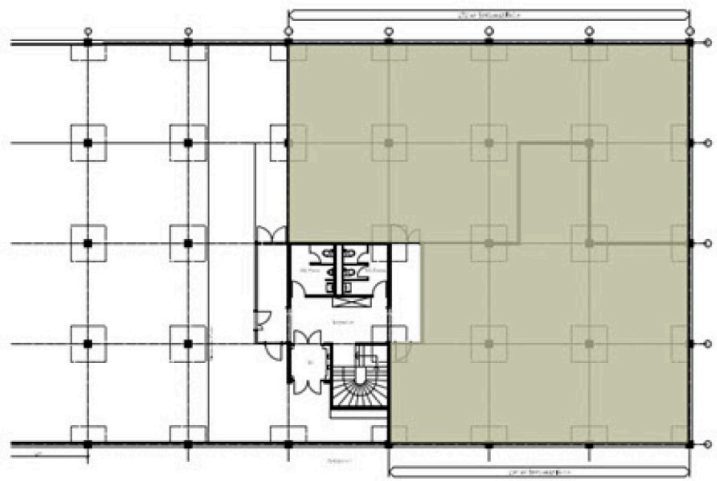
Archivraum

Plan



... Riedstrasse 7/9
Cham

Gesamtfläche
1. Obergeschoss / Bruttofläche 508 m²
Mst. 1:100



Riedstrasse 7, 6330 Cham
1. Obergeschoss
Plan Ausbau Mietfläche 508 m²



Contact

Andreas Wapf

Abteilungsleiter Stv. / Immobilienberater

+41 41 767 02 31

andreas.wapf@alfred-mueller.ch

www.alfred-mueller.ch