



Preiswerte Bürofläche im Reppischtal wartet auf Ihren Bezug

Louer | Travailler

Description de l'objet

Lieu	Bernstrasse 388, 8953 Dietikon (Zurich)
Disponibilité	nach Vereinbarung
Type	Bureau
Description	<p>Der Standort des Geschäftshauses zeichnet sich durch die direkte Anbindung an die Bremgarten-Dietikon Bahn (S17), die kurze Anfahrt zur Autobahn A4 sowie die Nähe zur Natur aus.</p> <p>Ab dem vis-à-vis gelegenen Bahnhof Reppischhof verkehren Züge im Viertelstundentakt zwischen Zürich und Wohlen; mehrmals pro Stunde bestehen auch Anschlüsse zum Flughafen Zürich. Über den Autobahnanschluss Urdorf Nord sind der Flughafen Kloten und die Zürcher City in knapp 30 Minuten, die Städte Bern, Basel und Luzern, in knapp 60 Fahrminuten erreichbar.</p>
Avantages	<ul style="list-style-type: none">✓ 3 Minuten zum Bahnhof sowie zum Autobahnanschluss✓ 20 Minuten zum Flughafen Kloten✓ Attraktiver Preis und flexible Mietdauer✓ Gepflegte, bezugsbereite Räumlichkeiten

Offre

- ✓ 255 m² Nutzfläche im 1. Obergeschoss
- ✓ Raumangebot: Empfangs-/Ausstellungsbereich mit Küche, 5 Büroräume, 1 Archiv
- ✓ 2 Parkplätze im Freien
- ✓ 1 Parkplatz in der Autoeinstellhalle
- ✓ Lagerraum im Untergeschoss (optional)

Objet

Etage 1er étage

Surface utile 255 m²

Prix

Prix de location 159.00 CHF/m²/an 3378.75 CHF/mois

Charges 20.00 CHF/m²/an 425.00 CHF/mois

Place de parc à l'intérieur 135.00 CHF/mois

Place de parc à l'extérieur 70.00 CHF/mois

Prix sans TVA

Environnement

- ✓ Bahnhof Reppischhof, 290 m
- ✓ Autobahnanschluss Urdorf, 2500 m
- ✓ Einkaufen vor Ort (Rio Getränke, Migrolino, ALDI)

Propriété/Équipement

Aménagements

Innenausbau bestehend:

- ✓ Böden: Kugelgarnteppich, grau
- ✓ Wände: Interne Trennwände (inkl. Verputze, Anstriche oder Tapeten) weiss gestrichen sowie interne Türen
- ✓ Decken: Abgehängte Mineralfaserdecke mit integrierten Deckenleuchten
- ✓ Elektroanlagen: Erschliessung über abgehängte Decke und Brüstungskanäle
- ✓ Klimaanlage: teilweise klimatisiert
- ✓ Sanitäranlagen: Küchenkombination mit Geschirrspüler und Kühlschrank

Immeuble

- ✓ Baujahr: 1990
- ✓ Renovationsjahr: 2011
- ✓ Anzahl Geschosse: 6
- ✓ Raumhöhe: 3 m

- ✓ Personenlift
- ✓ Zentrale WC-Anlagen Damen/Herren getrennt im Treppenhaus
- ✓ Sportlerdusche zur Mitbenützung im Untergeschoss

Images illustratives



Empfangs- und Ausstellungsbereich - virtuell möbliert



Empfangs-/Ausstellungsbereich



Büro 2 - virtuell möbliert



Büro 2 mit Blick ins Büro 1



Büro 4 - virtuell möbliert



Büro 4



Grossraumbüro - virtuell möbliert



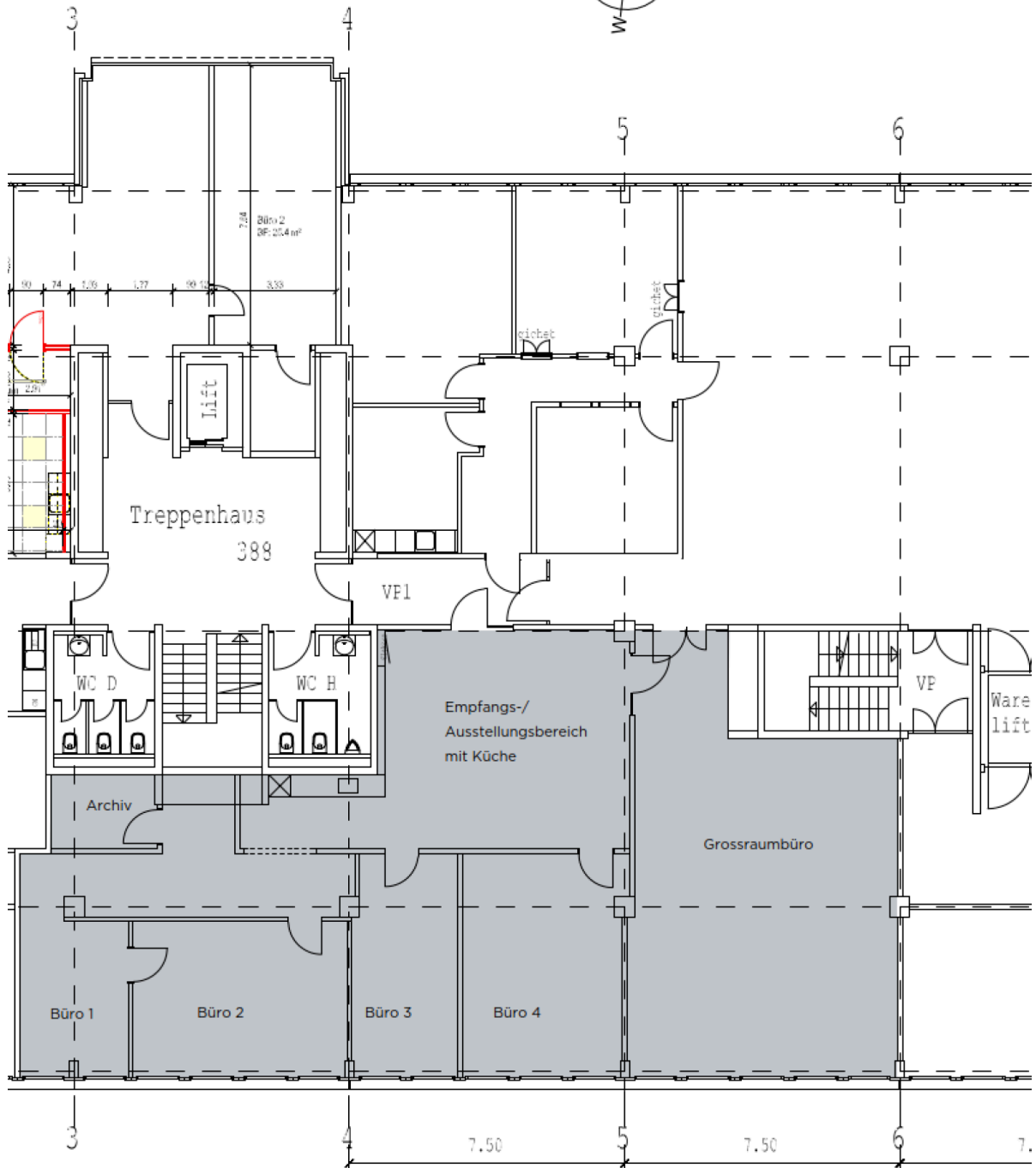
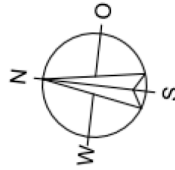
Grossraumbüro



Küche

Plan

Bernstrasse 388



Contact

René Bieri

Responsable de projet Location

+41 41 767 04 51

rene.bieri@alfred-mueller.ch

www.alfred-mueller.ch