



## Luserte B, Quartino - Eccellente situazione commerciale

Louer | Travailler

### Description de l'objet

Lieu	Via Luserte 6, 6572 Quartino (Tessin)
Disponibilité	subito
Type	Bureau
Description	Moderno stabile commerciale/artigianale multifunzionale situato a pochi chilometri dal collegamento autostradale Bellinzona Sud direzione Locarno.
Avantages	<ul style="list-style-type: none"><li>✓ Stabile attrattivo</li><li>✓ Vicinanze Snack Bar</li><li>✓ Trasporti pubblici</li></ul>
Offre	<ul style="list-style-type: none"><li>✓ 1° Piano</li><li>✓ Superficie utile 383 m<sup>2</sup></li><li>✓ Parcheggio esterno disponibile</li></ul>

### Objet

Etage	1er étage
Surface utile	383 m <sup>2</sup>

## Prix

Prix de location	75.00 CHF/m <sup>2</sup> /an	2394.00 CHF/mois
Charges	25.00 CHF/m <sup>2</sup> /an	798.00 CHF/mois
Place de parc à l'extérieur		45.00 CHF/mois

Prix sans TVA

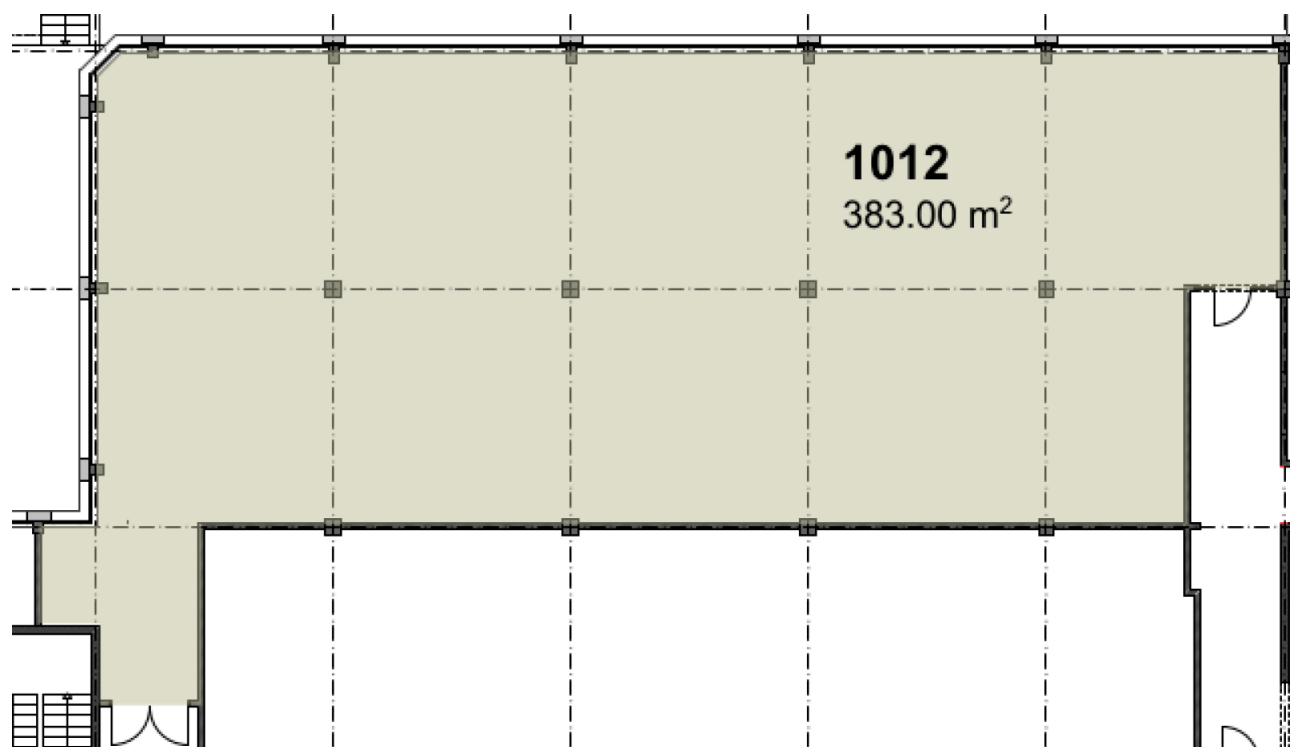
## Environnement

Transports publics	100 m
Commerces	100 m
Accès autoroutier	6000 m

## Propriété/Équipement

Aménagements	<ul style="list-style-type: none"><li>✓ Alimentazione elettrica, quadro secondario, punto luce e una presa, citofono, linea TT</li><li>✓ Corpi illuminanti a soffitto</li><li>✓ Soffitto ribassato</li><li>✓ Soffitto ribassato con integrato luci</li><li>✓ Impianto di raffreddamento dell'aria individuale il cui contratto di manutenzione e il consumo di corrente elettrica è computato nelle spese accessorie</li><li>✓ Pavimento con strato di usura esistente</li><li>✓ Pareti divisorie interne</li><li>✓ Pareti perimetrali in BKS</li><li>✓ Porta d'accesso alla superficie in metallo</li></ul>
Immeuble	<ul style="list-style-type: none"><li>✓ WC donne/uomini su tutti i piani</li></ul>

## Plan



## Contact

Daniele Bisang  
Administrateur immobilier  
+41 91 850 31 30  
daniele.bisang@alfred-mueller.ch  
www.alfred-mueller.ch