



Einzelbüro mit Sitzungsraum zur Mitbenützung - Betriebsbereites Büro

Louer | Travailler

Description de l'objet

Lieu	Industriestrasse 30, 4542 Luterbach (Soleure)
Disponibilité	01.04.2026
Type	Bureau
Description	An guter Lage für den motorisierten Verkehr bieten wir Arbeitsräume in ländlicher Umgebung. Es erwartet Sie ein vielseitiges Angebot an Nutzungsvarianten und gute Parkmöglichkeiten.
Avantages	<ul style="list-style-type: none">✓ Einzelbüro, bezugsbereit und fertig ausgebaut inkl. Strom und Telefonanschluss✓ Abschliessbarer Archiv/Aktenschrank im Vorraum✓ Autobahnanschluss A5 und A1 in 5 Fahrminuten erreichbar
Offre	<ul style="list-style-type: none">✓ 1. Obergeschoss✓ Nutzfläche 20 m²✓ 1 Parkplatz im Freien✓ Sitzungszimmer und Küche zur Mitbenützung

Objet

Etage	1er étage
Surface utile	20 m ²

Prix

Prix de location	450.00 CHF/Monat inkl. Nebenkosten CHF/mois
Place de parc à l'extérieur	43.00 CHF/mois
	Prix sans TVA

Environnement

Commerces	950 m
Transports publics	650 m
	✓ 2.5 km zum Autobahn-Anschluss «A5 + A1»
	✓ Bahnhof Luterbach in 10 Gehminuten erreichbar
	✓ Post, Bank, Läden und Verpflegung/Restaurants sind ca. 8 Gehminuten entfernt

Propriété/Équipement

Aménagements	✓ Maximale Bodenbelastung: 500 kg/m ²
	✓ Telefonanschluss inkl. Multifunktionaler Elektroerschliessung
	✓ Strapazierfähiger Kugelnarn-Teppichbelag
	✓ Decke mit abgehängter, schallabsorbierender Mineralfaserdecke, weiss mit integrierter Beleuchtung
	✓ Wände mit Tapeten oder Abrieb, weiss gestrichen
	✓ Sanitäre Anlagen auf der Etage, D/H getrennt
Immeuble	✓ Baujahr: 2000
	✓ Geschosse: 2
	✓ Velounterstand
	✓ Parkplätze in Autoeinstellhalle

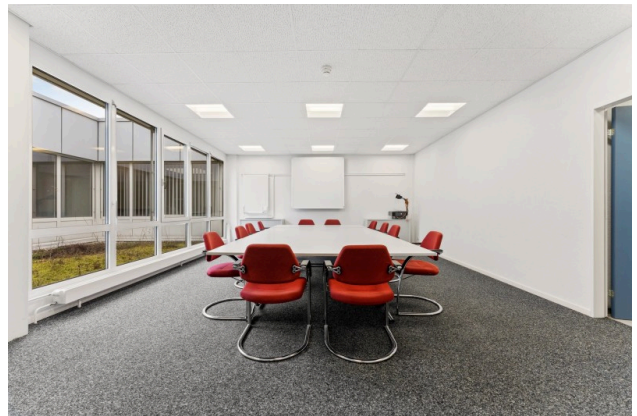
Images illustratives



Einzelbüro



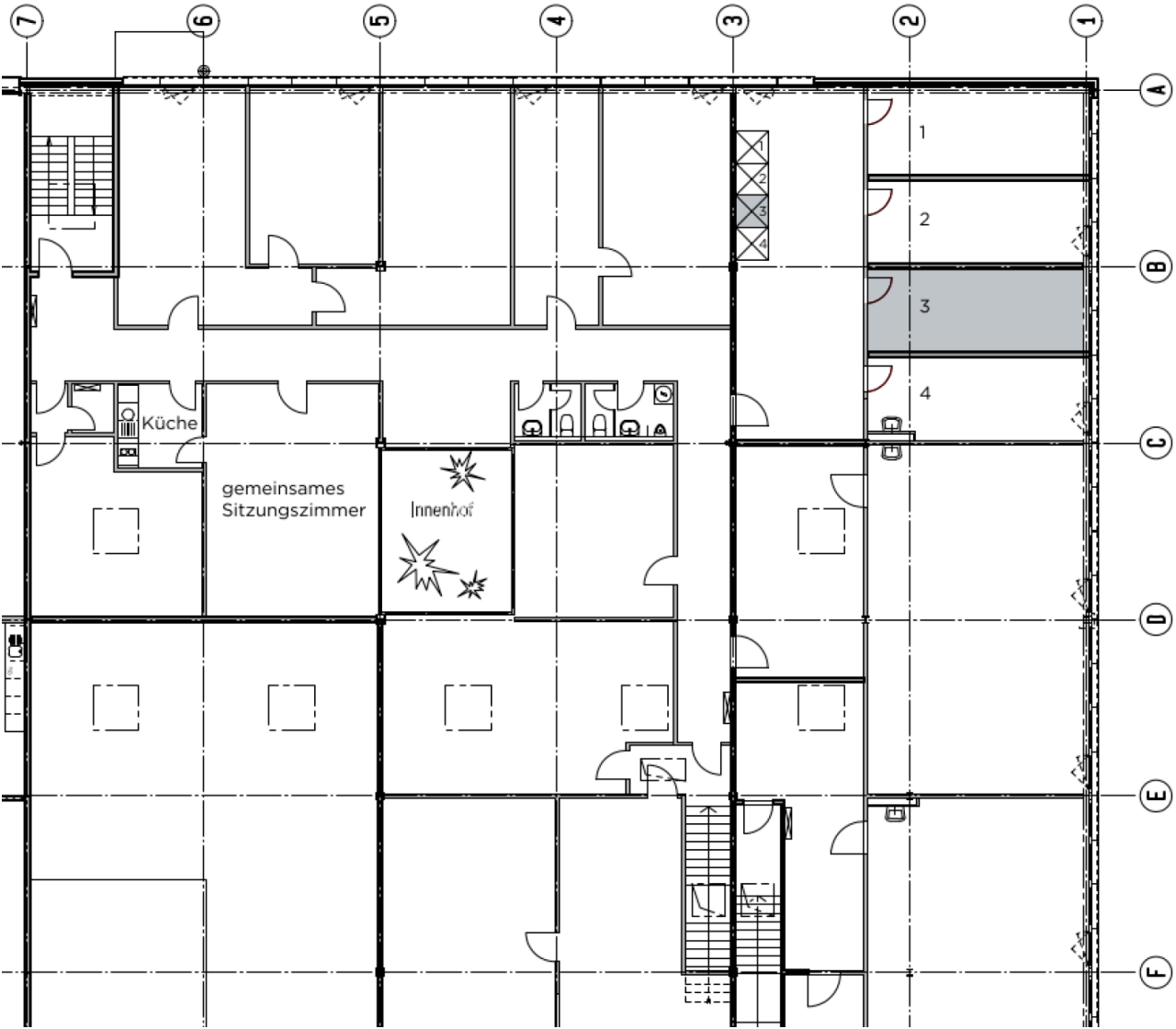
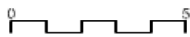
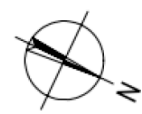
Vorraum mit Aktenschränken



Sitzungszimmer



Plan



Contact

Stefan Rolli

Chef de groupe Gérance d'immeubles

+41 41 767 02 45

stefan.rolli@alfred-mueller.ch

www.alfred-mueller.ch