



Produktions- und Lagerfläche mit Büro - Verkehrsanbindung in alle Richtungen

Louer | Travailler

Description de l'objet

Lieu	Bernstrasse 388, 8953 Dietikon (Zurich)
Disponibilité	01.10.2026 oder nach Vereinbarung
Type	Bureau / Industrie
Description	An der Bernstrasse 388/390 in Zürich Dietikon steht eine attraktive Bürofläche ab 515 m ² , erweiterbar auf bis 961 m ² , zur Miete.

Die Gewerbeliegenschaft erlaubt eine überdurchschnittlich vielseitige und zudem flexible Nutzung. Die Räume eignen sich besonders für die verschiedensten Bedürfnisse von Büro-, Gewerbe-, Handels- und Dienstleistungsbetrieben.

Avantages	<ul style="list-style-type: none">✓ Zentrale Lage mit guter Verkehrsanbindung in alle Richtungen✓ Autobahnanschluss und öffentlicher Verkehr in Kürze erreichbar.✓ 20 Minuten zum Flughafen Kloten✓ Attraktives Preis-/Leistungsverhältnis✓ Langfristige Mietverträge möglich
------------------	---

- Offre**
- ✓ Parkplätze im Freien oder in der Autoeinstellhalle auf Anfrage
 - ✓ Lagerraum im Untergeschoss (optional)

Objet

Etage 1er étage

Surface utile 515 m²

Prix

Prix de location 160.00 CHF/m²/an 6870.00 CHF/mois

Charges 20.00 CHF/m²/an 860.00 CHF/mois

Prix sans TVA

Environnement

Accès autoroutier 2500 m

Commerces 290 m

Transports publics 260 m

Gastronomie 1000 m

- ✓ Sichtlage an frequentierter Strasse
- ✓ Attraktives Umfeld für Geschäftstätigkeiten
- ✓ Bahnhof Station Reppischhof (Dietikon, Bremgarten, Wohlen), 260 m
- ✓ Autobahnanschluss Urdorf, 2500 m
- ✓ Nähe zu Einkaufsmöglichkeiten (vor Ort Rio Getränke, Migrolino, ALDI)

Propriété/Équipement

Aménagements

- ✓ Teppichboden/Novilon
- ✓ abgehängte Akustikdecke mit integrierter Deckenbeleuchtung
- ✓ Wände mit Abrieb/Tapete, weiss gestrichen
- ✓ Einbauküche mit Kühlschrank

Immeuble

- ✓ Baujahr: 1990
- ✓ Renovationsjahr: 2011
- ✓ Anzahl Geschosse: 6
- ✓ Raumhöhe: 3m
- ✓ Personenlift/Warenlift
- ✓ Hebebühne mit Anpassrampe
- ✓ Zentrale WC-Anlagen Damen/Herren getrennt
- ✓ Sportlerdusche zur Mitbenützung im Untergeschoss
- ✓ Räumlichkeiten sind für Gastronomie und Events nicht geeignet

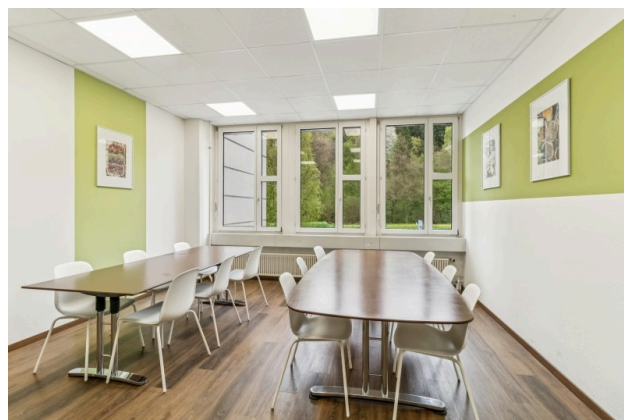
Images illustratives



Rezeption



Aufenthaltsraum



Gemeinschaftsraum



Gewerberaum



Einzelbüro



Grossraumbüro



Grossraumbüro



Eingangsbereich



Gewerberaum



Gewerberaum



Küche



Sitzungszimmer



Grossraumbüro



Einzelbüro

Contact

René Bieri
Responsable de projet Location
+41 41 767 04 51
rene.bieri@alfred-mueller.ch
www.alfred-mueller.ch

Créé le 23 juin 2026