



## Feldhof Gisikon

Louer | Stockage

### Description de l'objet

<b>Lieu</b>	Feldhofweg 22, 6038 Gisikon (Lucerne)
<b>Disponibilité</b>	01.08.2026
<b>Type</b>	Versatile
<b>Description</b>	An oberster Lage, angrenzend an die Landwirtschafts- und Naturschutzzone ist ein idyllisches Wohnquartier entstanden, keine 20 min. von Zug und Luzern entfernt. Die nach Westen ausgerichtete Überbauung befindet sich an schöner Hanglage und bietet einen einmaligen Blick über das Rontal. Die Region ist bei der lokalen Bevölkerung als Naherholungsgebiet beliebt.
<b>Offre</b>	<ul style="list-style-type: none"><li>✓ 24 m<sup>2</sup> Disponibelraum im 2. Untergeschoss</li><li>✓ Parkplätze in Autoeinstellhalle können dazu gemietet werden (Mietzins CHF 130.00/ Mt.)</li></ul>

### Objet

<b>Etage</b>	2. Sous-sol
<b>Surface</b>	24 m <sup>2</sup>

## Prix

Prix de location	200.00 CHF/mois
Charges	10.00 CHF/mois
	Prix sans TVA

## Environnement

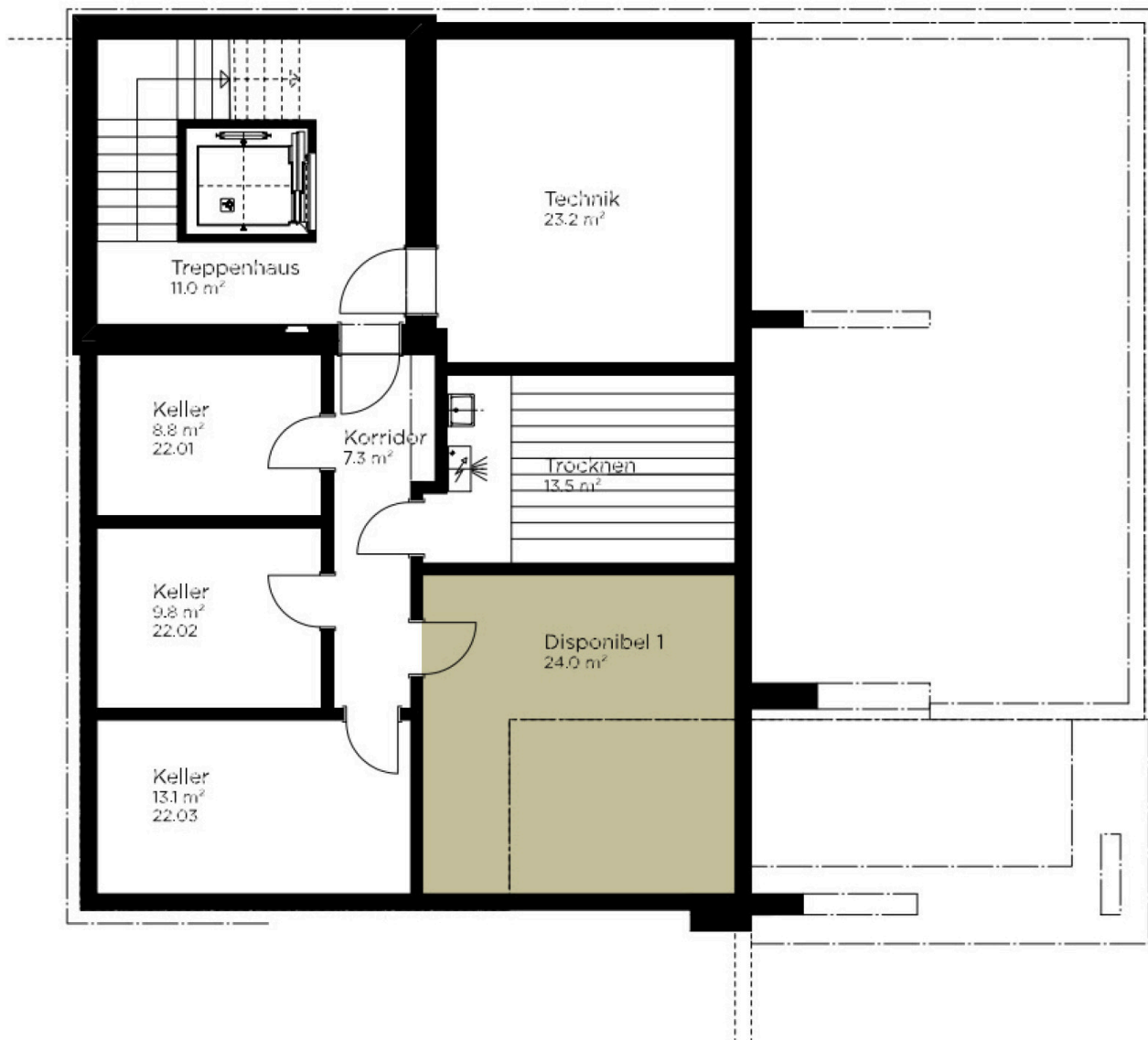
Transports publics	75 m
Commerces	700 m
Jardin d'enfants	250 m
Ecole primaire	250 m
Ecole secondaire	2500 m
Accès autoroutier	450 m

- ✓ Öffentlicher Verkehr 75 m, Autobahnanschluss 450 m
- ✓ Kindergarten in Sichtweite, Primarschule in Sichtweite, Oberstufe 2500 m
- ✓ Einkaufen max. 700 m

## Propriété/Équipement

Aménagements	<ul style="list-style-type: none"><li>✓ Boden, Wände + Decke gestrichen</li><li>✓ Licht/ Elektroanschluss vorhanden</li><li>✓ Keine Fenster</li></ul>
Immeuble	<ul style="list-style-type: none"><li>✓ Baujahr: 2016</li></ul>

## Plan



## Contact

Brigitte Stettler

+41 41 767 02 17

[brigitte.stettler@alfred-mueller.ch](mailto:brigitte.stettler@alfred-mueller.ch)

[www.alfred-mueller.ch](http://www.alfred-mueller.ch)