



Chrüzhof, Willisau - Der ideale Standort für Ihr PopUp-Geschäft

Louer | Travailler

Description de l'objet

Lieu	Kreuzstrasse 3, 6130 Willisau (Lucerne)
Disponibilité	dès de suite
Type	Commerce
Description	<p>Der Chrüzhof in Willisau ist eine Gewerbe- und Wohnüberbauung in nächster Nähe zum Bahnhof Willisau.</p> <p>Der spannende Mietermix der Retailflächen spricht unterschiedlichste Kundschaft an. Von Elektronik-Artikeln über eine Bäckerei mit Café zu Mode, Schuhen und Coiffeur - es ist für jeden etwas dabei. Direkt anschliessend betreibt die Migros zudem einen grossen Laden für alle täglichen Güter.</p>

Die Mietfläche wird befristet von Anfang Juni 2026 bis zirka Herbst 2027 vermietet.

Avantages	<ul style="list-style-type: none">✓ Viel Laufkundschaft durch attraktive Mieter in der Nachbarschaft✓ Fertig ausgebaute Mietfläche bereit zum Bezug✓ Temporäre Nutzung für Ihr Pop-Up-Business
-----------	--

- Offre**
- ✓ Erdgeschoss
 - ✓ mit WC-Anteil
 - ✓ Nutzfläche 132 m²

Objet

- Etage** Rez-de-chaussée
- Surface utile** 132 m²

Prix

- Prix de location** 170.00 CHF/m²/an 1870.00 CHF/mois
- Charges** 45.00 CHF/m²/an 495.00 CHF/mois
- Prix sans TVA

Environnement

- Transports publics** 200 m
- Commerces** 50 m

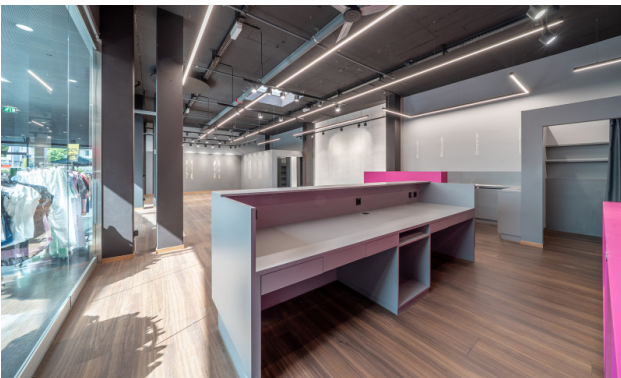
Propriété/Équipement

- Aménagements**
- ✓ Bodenbelag im Verkaufslokal in Laminat
 - ✓ Wände und Decke Beton, gestrichen
 - ✓ Ladentheke vorhanden
 - ✓ Backoffice und kleines Lager mit Leichtbauwänden
 - ✓ Kleine Teeküche vorhanden
- Immeuble**
- ✓ Baujahr: 2006
 - ✓ Anzahl Geschosse: 4

Images illustratives



Bestehender Innenausbau - Ladenfläche



Bestehender Innenausbau - Ladentheke



Ansicht aus der Mall



Bestehender Innenausbau - Backoffice



Bestehender Innenausbau - Backoffice

