



## Centro Carvina A, Taverne - Ufficio spazioso

Louer | Travailler

### Description de l'objet

<b>Lieu</b>	Via Carvina 1, 6807 Taverne (Tessin)
<b>Disponibilité</b>	dès de suite
<b>Type</b>	Bureau
<b>Description</b>	Spazioso ufficio presso il Centro Carvina A - Taverne.

<b>Avantages</b>	<ul style="list-style-type: none"><li>✓ Immediate vicinanze dell'autostrada N2</li><li>✓ 4 km dall'uscita autostrada Lugano Nord</li><li>✓ Stabile commerciale multifunzionale.</li></ul>
------------------	---

<b>Offre</b>	<ul style="list-style-type: none"><li>✓ Superficie no. 1511-1026</li><li>✓ Superficie utile 126 m<sup>2</sup></li><li>✓ Situata al 2° piano</li><li>✓ Posteggi esterni</li></ul>
--------------	--

## Objet

Etage	2ème étage
Surface utile	127 m <sup>2</sup>

## Prix

Prix de location	120.00 CHF/m <sup>2</sup> /an	1440.00 CHF/mois
Charges	12.00 CHF/m <sup>2</sup> /an	147.00 CHF/mois
Place de parc à l'extérieur		45.00 CHF/mois

Prix sans TVA

## Environnement

Transports publics	100 m
Commerces	50 m
Accès autoroutier	4000 m

## Propriété/Équipement

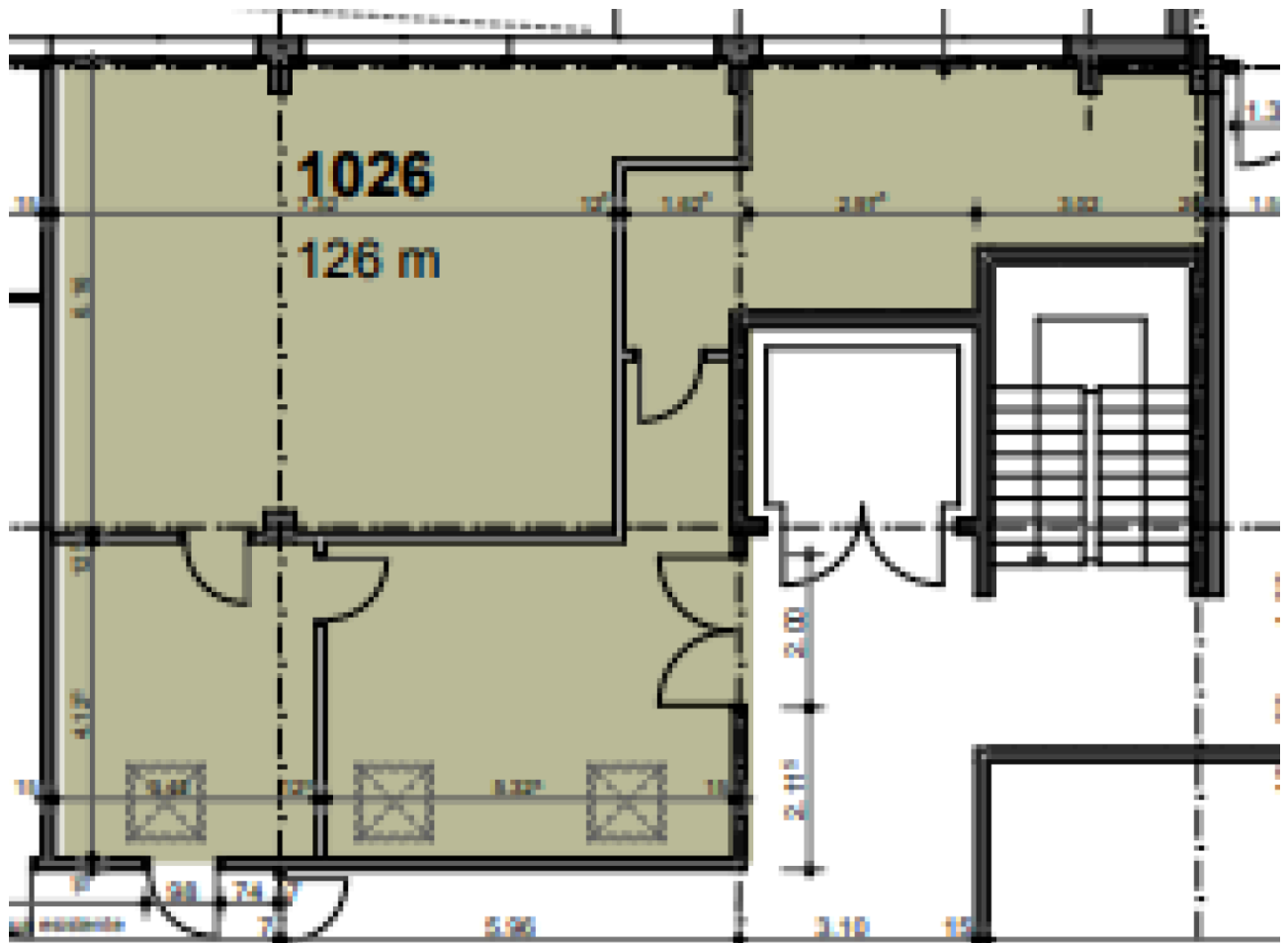
### Aménagements

- ✓ Impianto elettrico: alimentazione, quadro elettrico, interruttori luce, lampade
- ✓ Corpi illuminanti a soffitto
- ✓ Pavimento strato d'usura esistente
- ✓ Pareti divisorie interne
- ✓ Pareti perimetrali in BKS-Silico calcare grezze o tinteggiate di bianco
- ✓ Porta d'accesso alla superficie in metallo o legno
- ✓ Sanitari uomini e donne presenti dal piano terreno al 2° piano
- ✓ Sanitari per invalidi
- ✓ Altezza locali 2.75 m<sup>2</sup>

### Immeuble

- ✓ Anno di costruzione: 1991
- ✓ Piani: 4
- ✓ Ponte sollevatore
- ✓ Montacarichi
- ✓ Rampa di accesso

## Plan



## Contact

Daniele Bisang  
Administrateur immobilier  
+41 91 850 31 30  
daniele.bisang@alfred-mueller.ch  
www.alfred-mueller.ch