



Büro- & Lagerfläche für flexible Nutzung mit Zugang zum Warenlift

Louer | Travailler

Description de l'objet

Lieu	Blegistrasse 11A, 6340 Baar (Zoug)
Disponibilité	nach Vereinbarung
Type	Bureau / Industrie
Description	<p>Das attraktive Geschäftshaus befindet sich an einer verkehrstechnisch hervorragenden Lage. Die Autobahneinfahrt in Richtung Zug, Zürich und Luzern ist in unmittelbarer Nähe zu erreichen.</p> <p>Diverse Verpflegungsmöglichkeiten erreichen Sie in wenigen Gehminuten.</p>
Avantages	<ul style="list-style-type: none">✓ Büro- und Lagerräumlichkeiten mit Zugang zum Warenlift✓ Verkehrsgünstiger Standort zwischen den Wirtschaftszentren Zug und Zürich✓ In 2 Minuten beim Autobahnanschluss A4A Sihlbrugg✓ Direkt bei der Bushaltestelle "Pfaffentobel"
Offre	<ul style="list-style-type: none">✓ 1. Obergeschoss✓ Nutzfläche 300 m²✓ 4 Parkplätze in der Autoeinstellhalle✓ 4 Parkplätze im Freien

Objet

Etage 1er étage

Surface utile 300 m²

Prix

Prix de location 100.00 CHF/m²/an 2500.00 CHF/mois

Charges 25.00 CHF/m²/an 625.00 CHF/mois

Place de parc à l'intérieur 142.00 CHF/mois

Place de parc à l'extérieur 55.00 CHF/mois

Prix sans TVA

Environnement

Transports publics 100 m

Accès autoroutier 1800 m

Gastronomie 200 m

Propriété/Équipement

Aménagements

- ✓ Teppich und Kugelgarn im Bürobereich
- ✓ Novilon im Lagerbereich und in der Kleinküche
- ✓ Max. Bodenbelastung: 1000 kg/m²

Immeuble

- ✓ Baujahr: 1991
- ✓ Anzahl Geschosse: 3
- ✓ Raumhöhe im 1. Obergeschoss: 3 m (roh)
- ✓ Personenlift (Nutzlast: 1000 kg)
- ✓ Warenlift (Nutzlast: 2500 kg)
- ✓ Überdeckte Verladestation mit Anpassrampe und Hebebühne
- ✓ WC-Anlagen im Treppenhaus (Damen/Herren getrennt) zur Mitbenützung
- ✓ Mitbenutzungsrecht an Dusche im Untergeschoss
- ✓ Fernwärme

Images illustratives



Eingangsbereich / Bürobereich



Bürobereich



Kleinküche



Lagerbereich mit Zugang zum Warenlift



Bürobereich



Bürobereich



Bürobereich



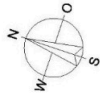
Bürobereich



Ansicht Anlieferungsterminal

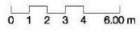
Plan

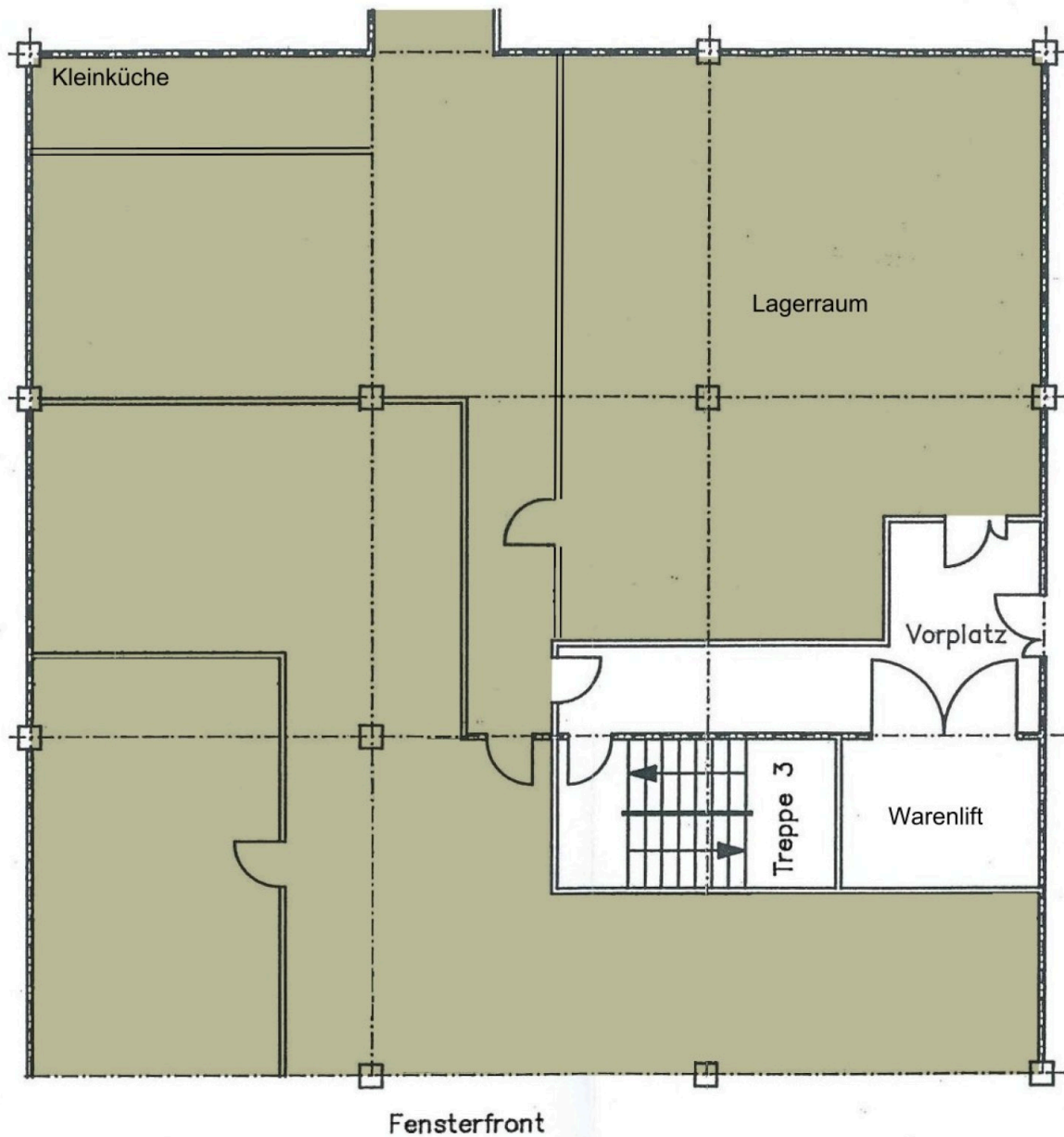
Alfred Müller AG
Geschäftshaus
Blegistrasse 11a-11b
Walterswil
6340 Baar



Grundriss
1.Obergeschoss

23.10.10 / 10a-TW 9024V0-100_2





Bestehende Raumunterteilung

Contact

Julia Wyrsh
Immobilienbewirtschafterin
+41 41 767 02 81
julia.wyrsh@alfred-mueller.ch
www.alfred-mueller.ch