



Blegistrasse 9, Baar - Funktionale Lagerfläche mit Tageslicht an optimaler Verkehrslage

Louer | Stockage

Description de l'objet

Lieu	Blegistrasse 9, 6340 Baar (Zoug)
Disponibilité	01.10.2026
Type	Dépôt
Description	<p>Die angebotene Lagerfläche befindet sich in einer gepflegten Gewerbeliegenschaft und überzeugt durch eine funktionale, gut nutzbare Raumstruktur. Trotz innenliegender Lage sorgt ein grosszügiges Oblicht für angenehmes Tageslicht. Die Fläche verfügt über eine Überhöhe von ca. 4 Metern, ist palettengängig erschlossen und bietet mit einer kleinen Küche zusätzliche Nutzungsflexibilität. Der Zugang ist vorhanden, wenn auch nicht optimal, wodurch sich die Fläche besonders für praktische Lagerzwecke eignet.</p>
Avantages	<ul style="list-style-type: none">✓ Grosse Raumhöhe✓ Verkehrstechnisch optimale Lage für Verbindungen in alle Richtungen✓ Vielseitig nutzbar✓ Tageslicht
Offre	<ul style="list-style-type: none">✓ Erdgeschoss✓ Nutzfläche 232 m²

Objet

Etage	Rez-de-chaussée
Surface	232 m ²

Prix

Prix de location	2320.00 CHF/mois
Charges	348.00 CHF/mois
	Prix sans TVA

Environnement

Transports publics	200 m
Accès autoroutier	2000 m

- ✓ Bei der Bus-Haltestelle Pfaffentobel
- ✓ 2 km zum Autobahn-Anschluss Sihlbrugg
- ✓ Wenige Gehminuten zu diversen Verpflegungsmöglichkeiten

Propriété/Équipement

Aménagements	<ul style="list-style-type: none">✓ Maximale Bodenbelastung: 1000 kg/m²✓ Raumhöhe 4 Meter✓ Plattenboden✓ Zwei unterschiedliche Zugänge✓ Praktische Kleinküche✓ Gesamte Lagerfläche belüftet
--------------	---

Immeuble	<ul style="list-style-type: none">✓ Baujahr: 2001✓ Treppenhaus mit Personen- und Warenlift✓ Toiletten Damen/Herren getrennt im Treppenhaus
----------	--

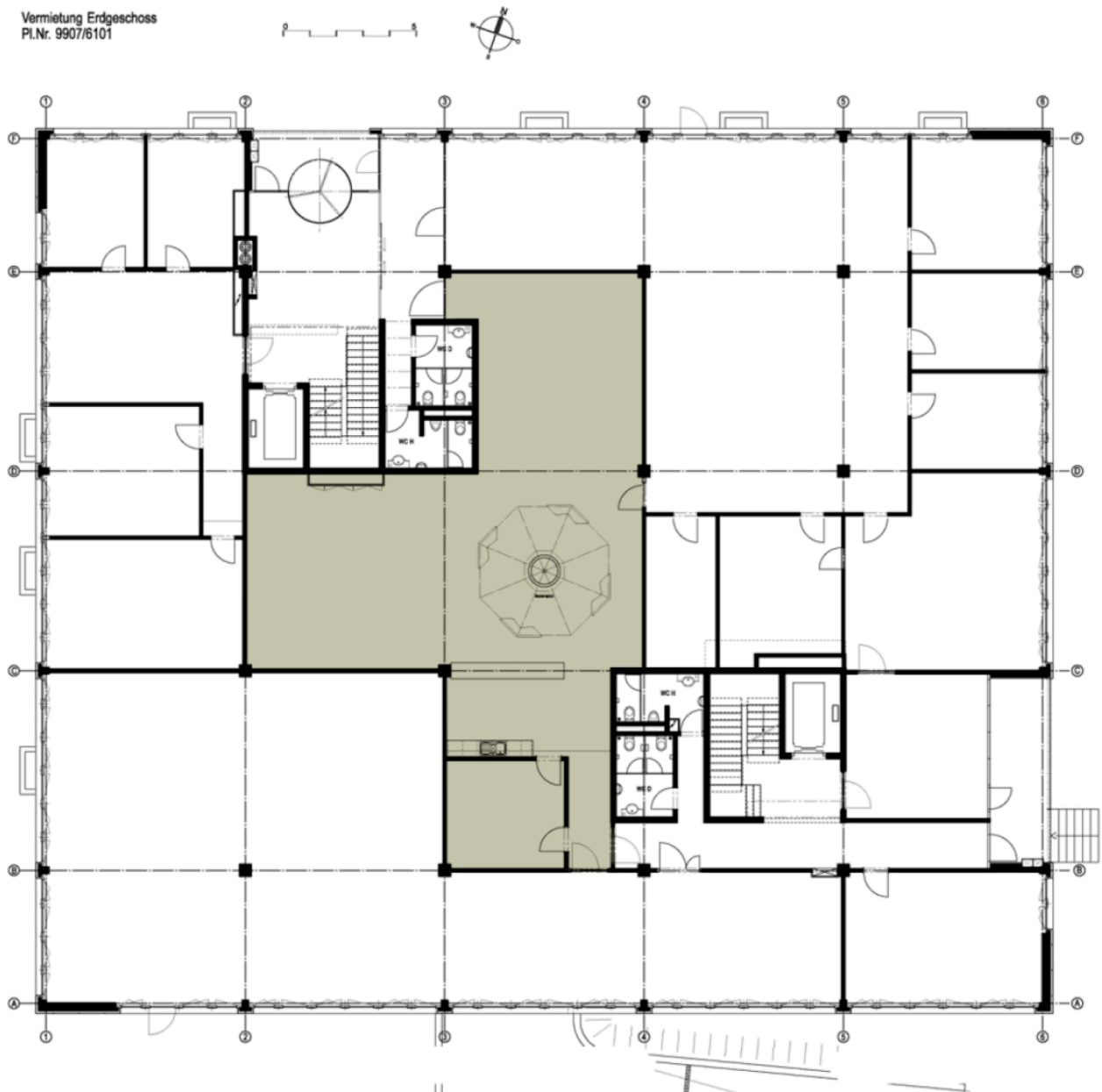
Images illustratives





Plan

Vermietung Erdgeschoss
Pl.Nr. 9907/6101



Contact

Tanja Limacher
Chef de groupe Gérance
+41 41 767 02 97
tanja.limacher@alfred-mueller.ch
www.alfred-mueller.ch