



Blegistrasse 7, Baar - Einziehen,
durchstarten und wohlfühlen - diese
klimatisierte Bürofläche passt sich flexibel
Ihren Ideen an.

Louer | Travailler

Description de l'objet

| | |
|----------------------|--|
| Lieu | Blegistrasse 7, 6340 Baar (Zoug) |
| Disponibilité | 01.10.2026 |
| Type | Bureau / Industrie |
| Description | Die Büroräumlichkeiten an der Blegistrasse in Baar sind verkehrstechnisch perfekt erschlossen und flexibel nutzbar. |
| Avantages | <ul style="list-style-type: none">✓ Helle und modern ausgebaute Bürofläche✓ Klimatisierte Räume✓ Verkehrstechnisch optimale Lage für Verbindungen in alle Richtungen |
| Offre | <ul style="list-style-type: none">✓ 1. Obergeschoss✓ Nutzfläche 223 m²✓ 4 Parkplätze in Autoeinstellhalle✓ 3 Parkplätze im Freien✓ Weitere Parkplätze in Gehdistanz verfügbar |

Objet

| | |
|---------------|--------------------|
| Etage | 1er étage |
| Surface utile | 223 m ² |

Prix

| | | |
|-----------------------------|-------------------------------|------------------|
| Prix de location | 190.00 CHF/m ² /an | 3530.00 CHF/mois |
| Charges | 45.00 CHF/m ² /an | 836.00 CHF/mois |
| Place de parc à l'intérieur | | 150.00 CHF/mois |
| Place de parc à l'extérieur | | 65.00 CHF/mois |

Prix sans TVA

Environnement

| | |
|--------------------|--------|
| Transports publics | 200 m |
| Accès autoroutier | 2000 m |

- ✓ Bei der Bus-Haltestelle Pfaffentobel
- ✓ 2 km zum Autobahn-Anschluss Sihlbrugg
- ✓ Wenige Gehminuten zu diversen Verpflegungsmöglichkeiten

Propriété/Équipement

Aménagements

Grundausbau

- ✓ Nutzlast 1. Obergeschoss 750 kg/m²
- ✓ Fernwärme, Heizwände entlang der Fensterfronten

Bestehender Innenausbau

- ✓ Ganze Fläche mit praktischem Teppich-Doppelboden
- ✓ Interne Trennwände sowie interne Türen
- ✓ Abgehängte Decke mit teilweise Einbauleuchten
- ✓ Grossraumbüro, 2 Einzelbüro, 1 Mehrplatzbüro
- ✓ Serverraum
- ✓ Sitzungszimmer mit moderner Kleinküche (Geschirrspüler + Kühlschrank)
- ✓ Alle Räume belüftet + klimatisiert (ausser Einzelbüro)

Immeuble

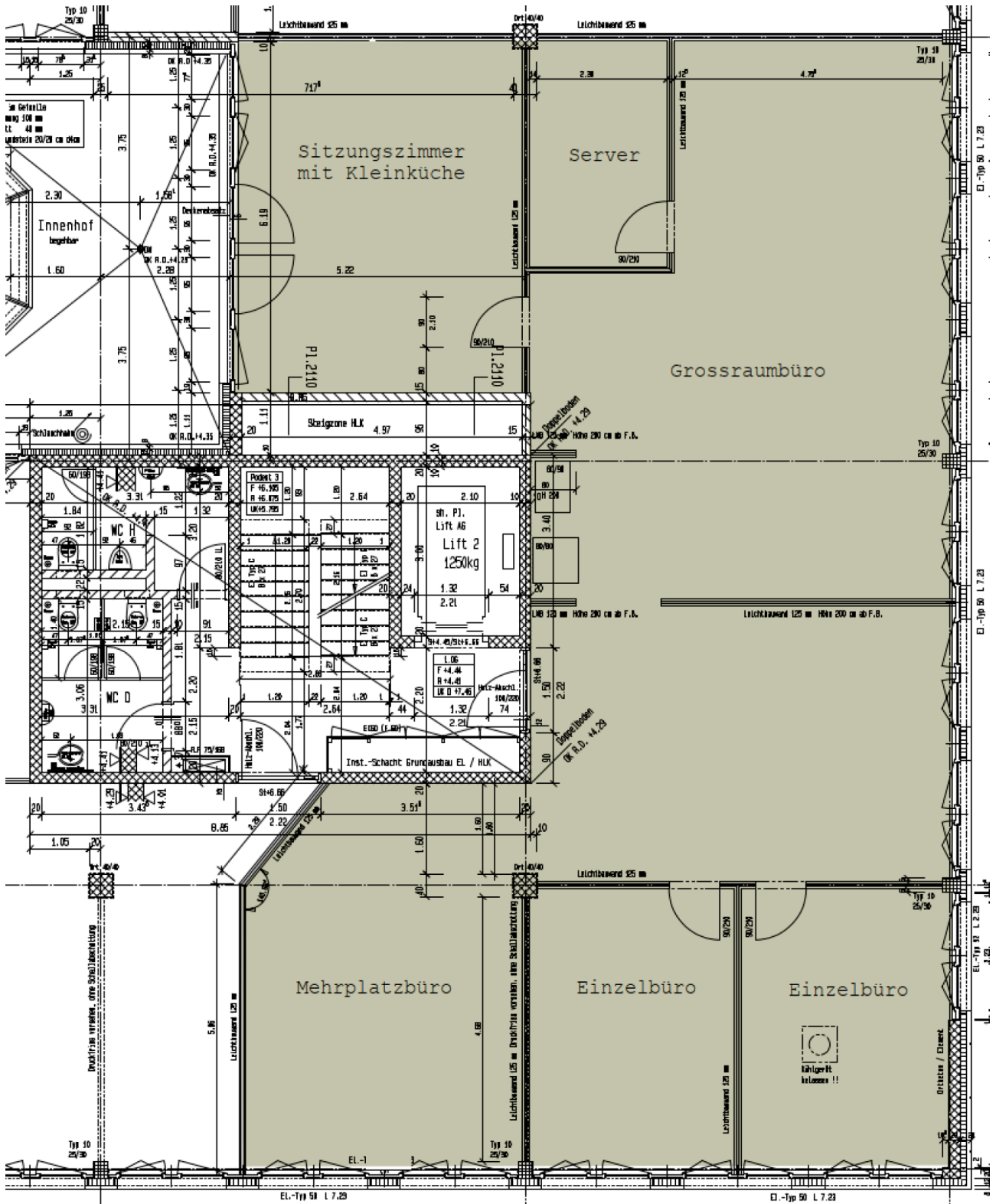
- ✓ Baujahr: 2001
- ✓ Treppenhaus mit Personen- und Warenlift
- ✓ Toiletten Damen/Herren getrennt im Treppenhaus

Images illustratives





Plan



Contact

Tanja Limacher

Chef de groupe Gérance

+41 41 767 02 97

tanja.limacher@alfred-mueller.ch

www.alfred-mueller.ch