



Centro Carvina A, Taverne - Interessante spazio per ufficio

Louer | Travailler

Description de l'objet

Lieu	Via Carvina 1, 6807 Taverne (Tessin)
Disponibilité	da convenire
Type	Bureau
Description	Il Centro Carvina si trova in una posizione ben servita dal punto di vista dei trasporti. Immediata vicinanza dell'asse autostradale N2. Le possibilità di acquisti e ristoro sono raggiungibili in pochi minuti.

Avantages	<ul style="list-style-type: none">✓ Immediate vicinanze dell'autostrada N2✓ 4 km dall'uscita autostrada Lugano Nord✓ Moderno stabile commerciale multifunzionale
------------------	--

Offre	<ul style="list-style-type: none">✓ 1° Piano superiore✓ con servizi igienici condivisi✓ Superficie utile 186 m²
--------------	--

Objet

Etage	1er étage
Surface utile	186 m ²

Prix

Prix de location	120.00 CHF/m ² /an	1860.00 CHF/mois
Charges	14.00 CHF/m ² /an	217.00 CHF/mois
Place de parc à l'extérieur		45.00 CHF/mois

Prix sans TVA

Environnement

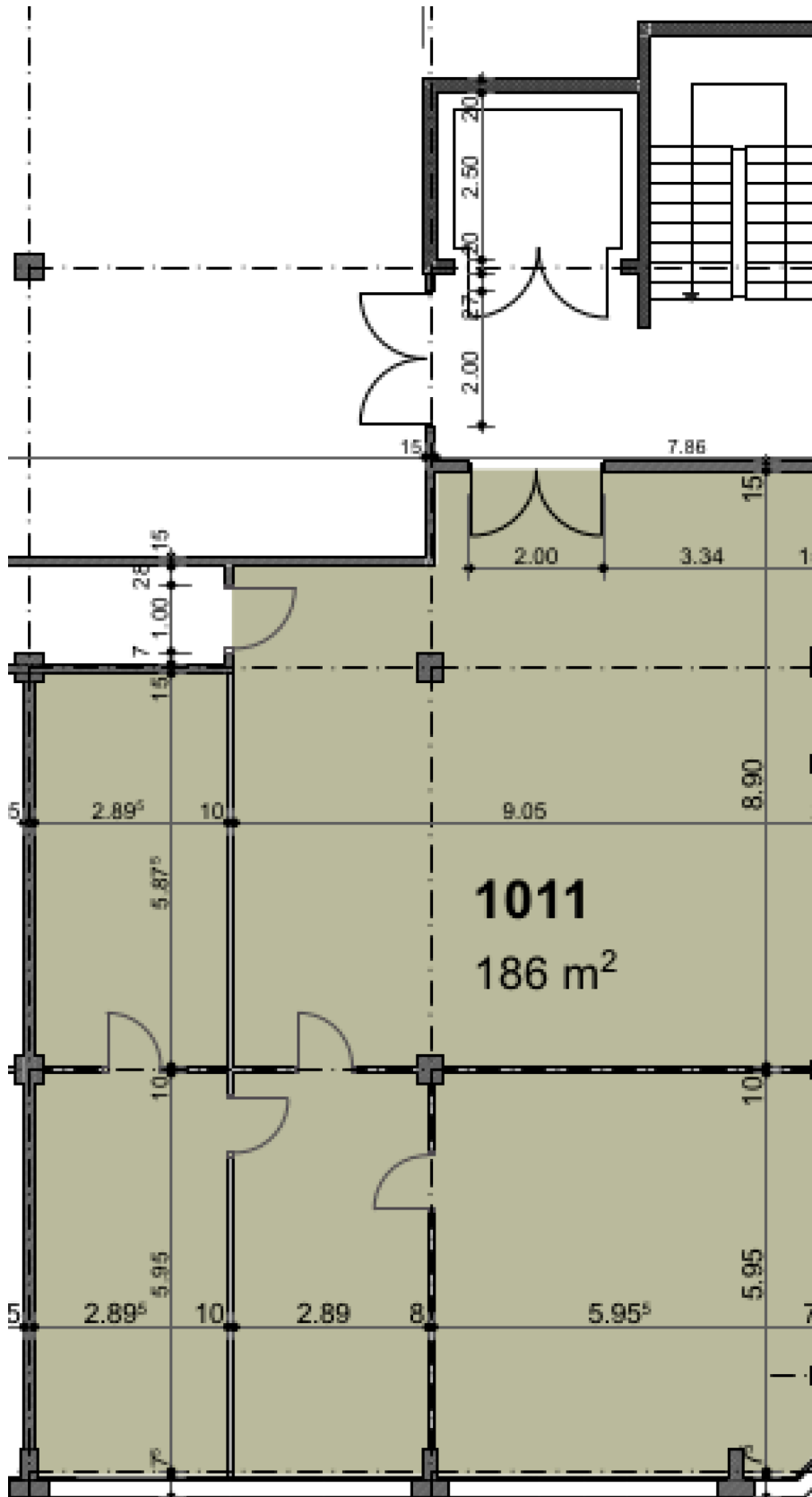
Transports publics	100 m
Commerces	50 m
Accès autoroutier	4000 m

- ✓ Trasporti pubblici 100 m
- ✓ Autostrada 4000 m
- ✓ Negozi 50 m

Propriété/Équipement

Aménagements	<ul style="list-style-type: none">✓ Mass. sollecitamento pavimento: 800 kg/m²✓ Altezza locali 2.98 m✓ Alimentazione elettrica, quadro elettrico, punto luce e una presa, citofono, linea telefonica✓ Corpi illuminanti a soffitto✓ Soffitto ribassato con integrato luci tipo Spot-LED✓ Soffitto e pareti tinteggiati in bianco✓ Pavimento strato d'usura esistente, piastrelle monocottura✓ Pareti divisorie interne in cartongesso✓ Porta d'accesso alla superficie in legno
Immeuble	<ul style="list-style-type: none">✓ Montacarichi (portata massima 2'500.00kg)✓ Rampa di accesso

Plan



Contact

Daniele Bisang

Administrateur immobilier

+41 91 850 31 30

daniele.bisang@alfred-mueller.ch

www.alfred-mueller.ch