



Gewerbefläche an zentraler Lage

Rent | Commercial

Property description

Location	Soodstrasse 55, 8134 Adliswil (Zurich)
Availability	starting immediately
Type	Office / Commercial
Description	Die Gewerbeliegenschaft Soodstrasse 53/55 befindet sich an zentraler Lage in Adliswil - mit bestem Anschluss an die Bahnstation und in unmittelbarer Nähe der Autobahneinfahrt-/Ausfahrt A3 und zu diversen Einkaufs- und Verpflegungsmöglichkeiten.
Advantages	<ul style="list-style-type: none">✓ Nähe Bahnstation✓ Wenige Gehminuten zu diversen Verpflegungsmöglichkeiten✓ Helle und repräsentative Büroräumlichkeiten✓ Renoviertes Treppenhaus
Offer	<ul style="list-style-type: none">✓ 1. Obergeschoss✓ Nutzfläche 170 m²✓ 2 Parkplätze in der Autoeinstellhalle

Property

Floor	1st floor
Usable area	170 m ²

Price

Rental price	160.00 CHF/m ² /year	2266.65 CHF/month
Ancillary costs	20.00 CHF/m ² /year	283.35 CHF/month
Underground slot		120.00 CHF/month

All prices without value added tax

Surroundings

Public transport	100 m
Highway access	3000 m
Shopping	200 m
Sport	600 m

- ✓ Einkaufsmöglichkeiten: 200 m bis 900 m
- ✓ Öffentlicher Verkehr: 100 m
- ✓ Autobahnanschluss A3: 3000 m
- ✓ Sport-/Freizeit: 600 m

Property/Equipment

Extension

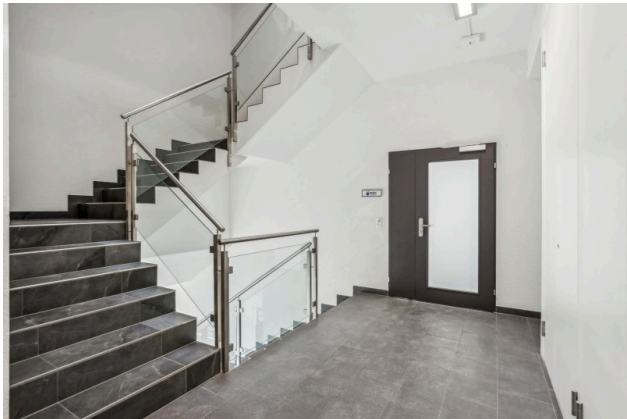
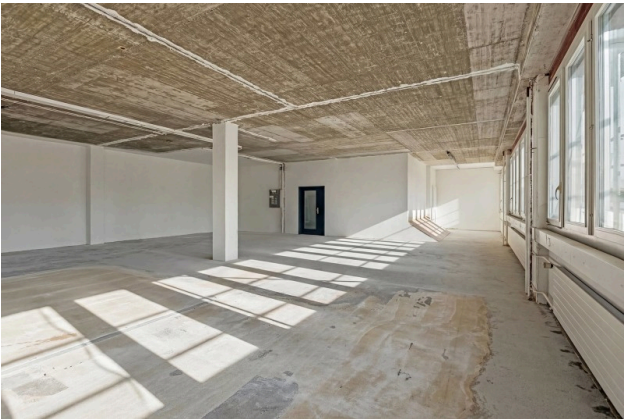
- ✓ Maximale Bodenbelastung: 500 kg/m²
- ✓ Böden: Beton (Rohbau)
- ✓ Wände: Beton (Rohbau)
- ✓ Decke: Beton (Rohbau)
- ✓ Fenster: Fenster aus Holz, Verglasung in Isolierglas

Building

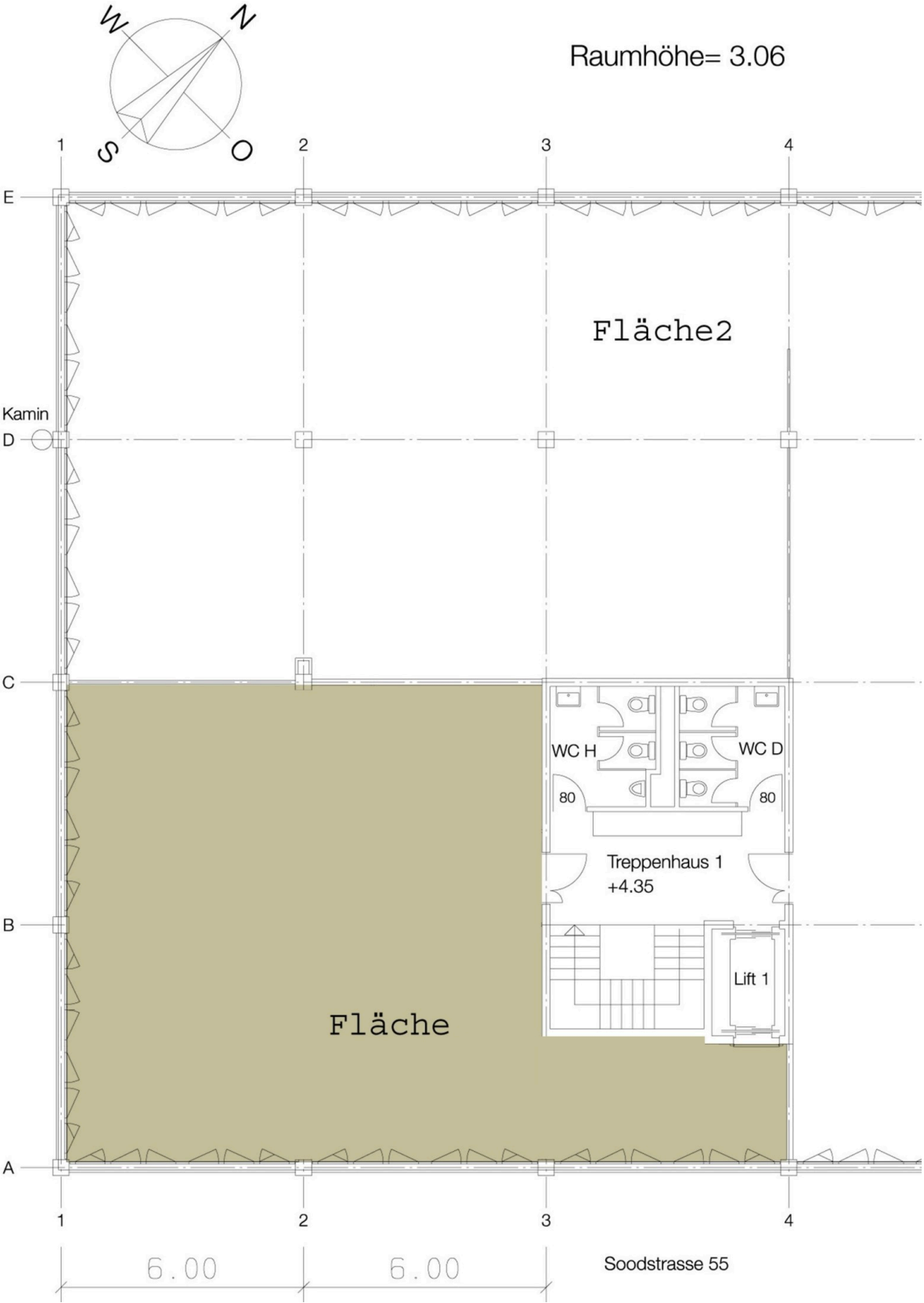
- ✓ Baujahr: 1982
- ✓ Anzahl Geschosse: 4

- ✓ Allgemeiner Zugang / Eingang / Treppenhaus
- ✓ Personenlift
- ✓ Getrennte WC-Anlagen pro Geschoss im Treppenhaus

Images



Layout plan



Contact

Stéphanie Stocker

Junior Immobilienbewirtherin

+41 41 767 02 27

stephanie.stocker@alfred-mueller.ch

www.alfred-mueller.ch