



Prisma Steinhausen - Idealbüros im Dienstleistungs-Park

Rent | Commercial

Property description

Location	Hinterbergstrasse 24, 6312 Steinhausen (Zug)
Availability	01.04.2026
Type	Office
Description	Die Idealbüros an der Hinterbergstrasse in Steinhausen sind verkehrstechnisch perfekt erschlossen und eignen sich für Jung- und Kleinunternehmen mit einer geringen Mitarbeiterzahl.
Advantages	<ul style="list-style-type: none">✓ Die Idealbüros eignen sich für Jung- und Kleinunternehmen mit einer geringen Mitarbeiterzahl✓ Benützung der gemeinsamen Infrastruktur wie Sitzungszimmer, Kleinküche, etc.✓ Alle Kosten im Griff, dank monatlichem Fixbetrag (Miete inkl. NK)✓ Im Mietzins enthalten sind die Stromkosten, die tägliche Reinigung der gemeinsamen Flächen sowie die Nebenkosten für die allgemeine Infrastruktur

Offer

- ✓ 30 m² Einzelbüro Nr. 16 im 1. Obergeschoss
- ✓ 1 Pool-Parkberechtigung in der Autoeinstellhalle oder im Freien

Property

Floor

1st floor

Usable area

30 m²

Price

Rental price

1140.00 CHF/month

Underground slot

190.00 CHF/month

Open slot

95.00 CHF/month

Surroundings

Highway access

600 m

Public transport

300 m

Shopping

650 m

- ✓ 2 Gehminuten zur S5-Bahnhaltestelle Rigiblick nach Zürich HB oder Zug
- ✓ 3 Gehminuten zur Bus-Haltestelle Chamerried und Riedstrasse
- ✓ 10 Gehminuten zur Stadtbahn-Haltestelle Alpenblick und Chollermüli
- ✓ Ristorante Prisma im Gebäude und weitere Verpflegungsmöglichkeiten in Gehdistanz
- ✓ Einkaufszentrum Zugerland in 5 Gehminuten erreichbar

Property/Equipment

Extension

Innenausbau

Fertig ausgebaute Büroräume, Teppichbelag (Kugelgarn), Leichtbauwände mit Abrieb und weiss gestrichen, abgehängte Akustikdecke aus Metall mit Einbauleuchten, Elektro-Erschliessung über Kabelkanal und abgehängte Decke, betriebsbereiter Telefonanschluss am Kabelkanal. Es ist keine Möblierung enthalten.

Zur Mitbenutzung

Ein möbliertes Sitzungszimmer für 12 Personen mit kompletter Infrastruktur wie Beamer und White Board, eine Kleinküche mit Bistrotischen- und Hocker, Sitzgruppen im hinteren Bereich sowie zentrale WC-Anlagen im Treppenhaus.

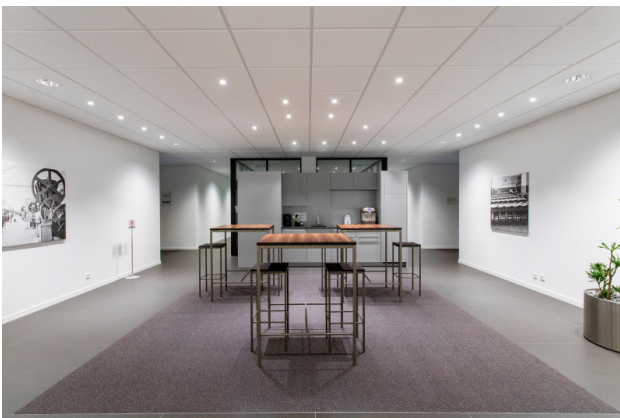
Building

- ✓ Baujahr: 2002
- ✓ Anzahl Geschosse: 6

Images



Bistrotische und Hocker zur Mitbenutzung



Kleinküche zur Mitbenutzung



Sitzgruppe



Sitzungszimmer zur Mitbenutzung



Sitzungszimmer



Beispiel Idealbüro



Aussenbereich

Layout plan



Contact

Daniele Palmieri
Real Estate Manager
041 767 06 77
daniele.palmieri@alfred-mueller.ch
www.alfred-mueller.ch