



Preiswerte Bürofläche im Reppischtal wartet auf Ihren Bezug

Rent | Commercial

Property description

Location	Bernstrasse 388, 8953 Dietikon (Zurich)
Availability	nach Vereinbarung
Type	Office
Description	<p>Der Standort des Geschäftshauses zeichnet sich durch die direkte Anbindung an die Bremgarten-Dietikon Bahn (S17), die kurze Anfahrt zur Autobahn A4 sowie die Nähe zur Natur aus.</p> <p>Ab dem vis-à-vis gelegen Bahnhof Reppischhof verkehren Züge im Viertelstundentakt zwischen Zürich und Wohlen; mehrmals pro Stunde bestehen auch Anschlüsse zum Flughafen Zürich. Über den Autobahnanschluss Urdorf Nord sind der Flughafen Kloten und die Zürcher City in knapp 30 Minuten, die Städte Bern, Basel und Luzern, in knapp 60 Fahrminuten erreichbar.</p>
Advantages	<ul style="list-style-type: none">✓ 3 Minuten zum Bahnhof sowie zum Autobahnanschluss✓ 20 Minuten zum Flughafen Kloten✓ Attraktiver Preis und flexible Mietdauer✓ Gepflegte, bezugsbereite Räumlichkeiten

Offer

- ✓ 255 m² Nutzfläche im 1. Obergeschoss
- ✓ Raumangebot: Empfangs-/Ausstellungsbereich mit Küche, 5 Büroräume, 1 Archiv
- ✓ 2 Parkplätze im Freien
- ✓ 1 Parkplatz in der Autoeinstellhalle
- ✓ Lagerraum im Untergeschoss (optional)

Property

Floor

1st floor

Usable area

255 m²

Price

Rental price

159.00 CHF/m²/year

3378.75 CHF/month

Ancillary costs

20.00 CHF/m²/year

425.00 CHF/month

Underground slot

135.00 CHF/month

Open slot

70.00 CHF/month

All prices without value added tax

Surroundings

- ✓ Bahnhof Reppischhof, 290 m
- ✓ Autobahnanschluss Urdorf, 2500 m
- ✓ Einkaufen vor Ort (Rio Getränke, Migrolino, ALDI)

Property/Equipment

Extension

Innenausbau bestehend:

- ✓ Böden: Kugelgarnteppich, grau
- ✓ Wände: Interne Trennwände (inkl. Verputze, Anstriche oder Tapeten) weiss gestrichen sowie interne Türen
- ✓ Decken: Abgehängte Mineralfaserdecke mit integrierten Deckenleuchten
- ✓ Elektroanlagen: Erschliessung über abgehängte Decke und Brüstungskanäle
- ✓ Klimaanlage: teilweise klimatisiert
- ✓ Sanitäranlagen: Küchenkombination mit Geschirrspüler und Kühlschrank

Building

- ✓ Baujahr: 1990
- ✓ Renovationsjahr: 2011
- ✓ Anzahl Geschosse: 6
- ✓ Raumhöhe: 3 m
- ✓ Personenlift
- ✓ Zentrale WC-Anlagen Damen/Herren getrennt im Treppenhaus
- ✓ Sportlerdusche zur Mitbenützung im Untergeschoss

Images



Empfangs-/Ausstellungsbereich



Küche



Grossraumbüro



Büro 2 mit Blick ins Büro 1

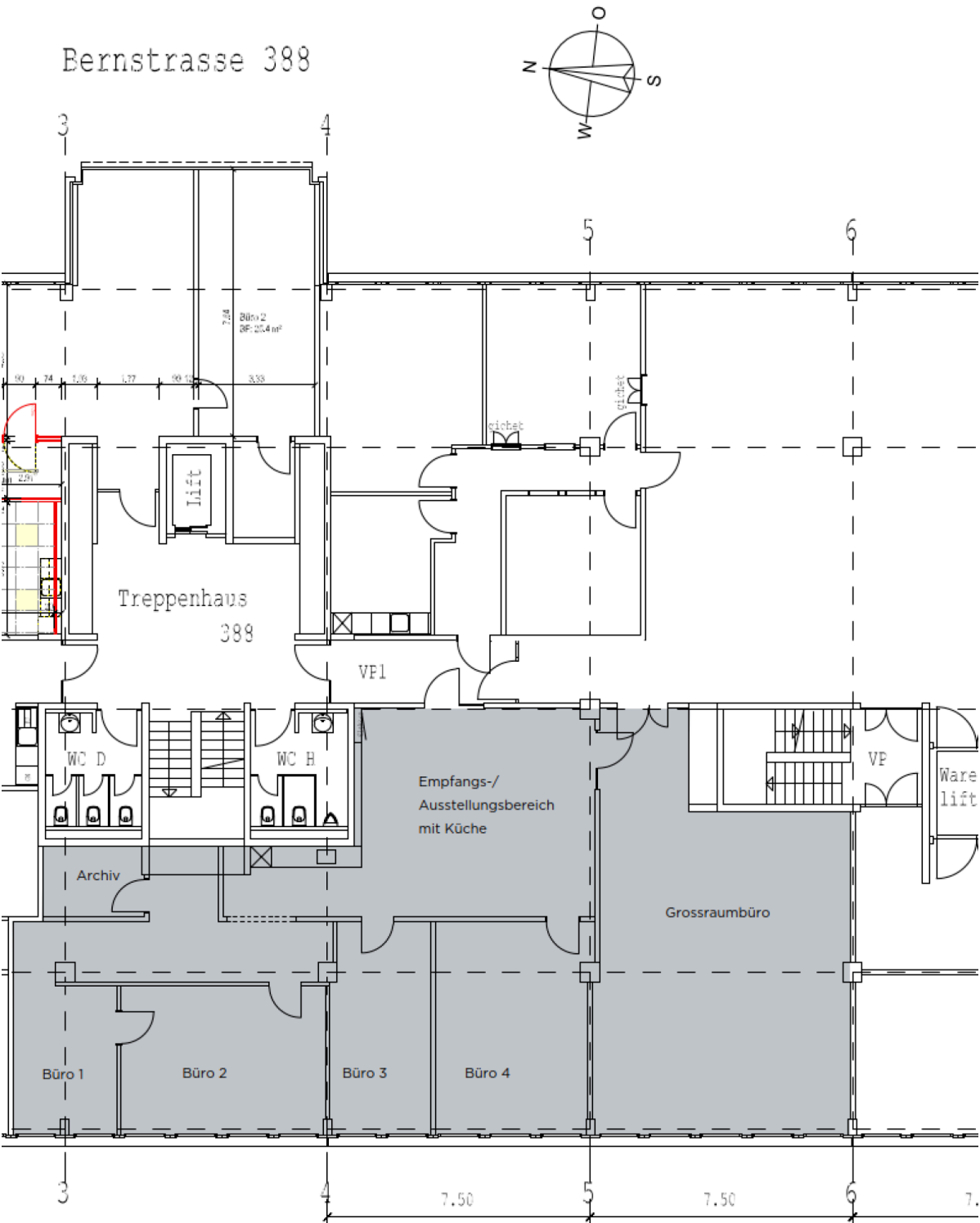


Büro 3



Büro 4

Layout plan



Contact

René Bieri

Project Manager Rentals

+41 41 767 04 51

rene.bieri@alfred-mueller.ch

www.alfred-mueller.ch