



Produktions- und Lagerfläche mit Büro - Verkehrsanbindung in alle Richtungen

Rent | Commercial

Property description

Location	Bernstrasse 388, 8953 Dietikon (Zurich)
Availability	01.10.2026 oder nach Vereinbarung
Type	Office / Commercial
Description	An der Bernstrasse 388/390 in Zürich Dietikon steht eine attraktive Bürofläche ab 515 m ² , erweiterbar auf bis 961 m ² , zur Miete.

Die Gewerbeliegenschaft erlaubt eine überdurchschnittlich vielseitige und zudem flexible Nutzung. Die Räume eignen sich besonders für die verschiedensten Bedürfnisse von Büro-, Gewerbe-, Handels- und Dienstleistungsbetrieben.

Advantages	<ul style="list-style-type: none">✓ Zentrale Lage mit guter Verkehrsanbindung in alle Richtungen✓ Autobahnanschluss und öffentlicher Verkehr in Kürze erreichbar.✓ 20 Minuten zum Flughafen Kloten✓ Attraktives Preis-/Leistungsverhältnis✓ Langfristige Mietverträge möglich
-------------------	---------------------------------------------------------------------------------------------------------------------------------------------------------------------------------------------------------------------------------------------------------------------------------------------------------------------------------

- Offer**
- ✓ Parkplätze im Freien oder in der Autoeinstellhalle auf Anfrage
 - ✓ Lagerraum im Untergeschoss (optional)

Property

Floor 1st floor

Usable area 515 m²

Price

Rental price 160.00 CHF/m²/year 6870.00 CHF/month

Ancillary costs 20.00 CHF/m²/year 860.00 CHF/month

All prices without value added tax

Surroundings

Highway access 2500 m

Shopping 290 m

Public transport 260 m

Catering service 1000 m

- ✓ Sichtlage an frequentierter Strasse
- ✓ Attraktives Umfeld für Geschäftstätigkeiten
- ✓ Bahnhof Station Reppischhof (Dietikon, Bremgarten, Wohlen), 260 m
- ✓ Autobahnanschluss Urdorf, 2500 m
- ✓ Nähe zu Einkaufsmöglichkeiten (vor Ort Rio Getränke, Migrolino, ALDI)

Property/Equipment

Extension

- ✓ Teppichboden/Novilon
- ✓ abgehängte Akustikdecke mit integrierter Deckenbeleuchtung
- ✓ Wände mit Abrieb/Tapete, weiss gestrichen
- ✓ Einbauküche mit Kühlschrank

Building

- ✓ Baujahr: 1990
- ✓ Renovationsjahr: 2011
- ✓ Anzahl Geschosse: 6
- ✓ Raumhöhe: 3m
- ✓ Personenlift/Warenlift
- ✓ Hebebühne mit Anpassrampe
- ✓ Zentrale WC-Anlagen Damen/Herren getrennt
- ✓ Sportlerdusche zur Mitbenützung im Untergeschoss
- ✓ Räumlichkeiten sind für Gastronomie und Events nicht geeignet

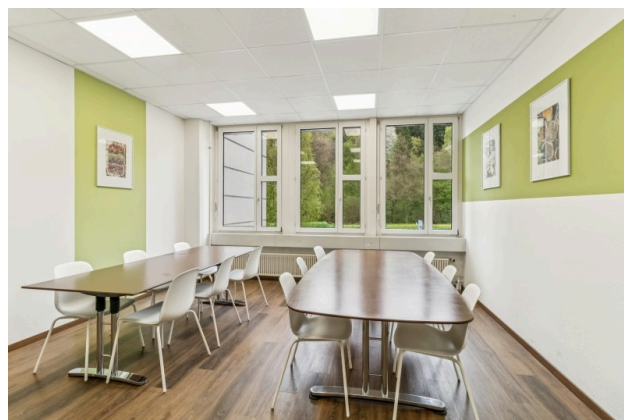
Images



Rezeption



Aufenthaltsraum



Gemeinschaftsraum



Gewerberaum



Einzelbüro



Grossraumbüro



Grossraumbüro



Eingangsbereich



Gewerberaum



Gewerberaum



Küche



Sitzungszimmer



Grossraumbüro



Einzelbüro

Contact

René Bieri
Project Manager Rentals
+41 41 767 04 51
rene.bieri@alfred-mueller.ch
www.alfred-mueller.ch