



Flexibles Büro für flexible Teams - Innenausbau selbst bestimmen!

Rent | Commercial

Property description

Location

Jöchlerweg 2, 6340 Baar (Zug)

Availability

01.01.2026

Type

Office / Commercial

Description

Am Jöchlerweg 2 in Baar steht im 2. Obergeschoss eine Bürofläche von 326 m² zur Miete.

Der bestehende Ausbau als offenes Büro ermöglicht Ihnen eine flexible Innengestaltung mit neuen Böden, zusätzlichen Raumaufteilungen oder dem Einbau einer Teeküche - frei nach Ihren Vorstellungen.

Durch die grosszügigen Raumhöhen von 3 Metern in Kombination mit den lichtdurchfluteten Räumen wird ein offenes und inspirierendes Arbeitsumfeld geschaffen. Die Mietfläche ist über ein Treppenhaus zugänglich, welches über einen Personen-/Warenlift verfügt.

Die Autobahneinfahrt ist in wenigen Minuten erreichbar. Ebenso ist der Anschluss an den öffentlichen Verkehr (Bahn und Bus) bequem zu Fuss zu erreichen.

So könnte Ihr neues Büro aussehen: [3D-Rundgang mit](#)

[Layoutvorschlag \(https://app.archilogic.com/](#)

[viewer?scenelid=ceb10855-384a-4cf8-8878-6aa191f3e231&s=m3sOp3fhsxt0xfsf](#)

Advantages

- ✓ Innenausbau selbst bestimmen
- ✓ Flexible Raumaufteilungen möglich
- ✓ Neuer Teppichboden sowie Beleuchtung/Verkleidung der Decke sind in Mietzins enthalten
- ✓ Sehr attraktives Preis-/Leistungsverhältnis
- ✓ Dusche auf Etage zur Mitbenutzung
- ✓ Gute Erreichbarkeit für Mitarbeiter und Kunden

Offer

- ✓ 2. Obergeschoss
- ✓ Nutzfläche 326 m²
- ✓ Parkplätze im Freien und in der Autoeinstellhalle vorhanden

Property

Floor

2nd floor

Usable area

326 m²

Price

Rental price

190.00 CHF/m²/year

5162.00 CHF/month

Ancillary costs

25.00 CHF/m²/year

679.00 CHF/month

Underground slot

170.00 CHF/month

Open slot

70.00 CHF/month

All prices without value added tax

Surroundings

- ✓ Öffentlicher Verkehr 500 m
- ✓ Autobahnanschluss 2 500 m
- ✓ Das Dorfzentrum Baar mit Verpflegungs-/Einkaufsmöglichkeiten und der gesamten Infrastruktur ist in wenigen Gehminuten erreichbar
- ✓ Gute Erschliessung mit dem Individualverkehr, wie auch dem öffentlichen Verkehr

Property/Equipment

Extension

Der bestehende Innenausbau umfasst im Wesentlichen:

- ✓ Neuer Bodenbelag (nach Definition)
- ✓ Beleuchtung
- ✓ Deckenverkleidung
- ✓ Brüstungskanäle

Building

- ✓ Baujahr: 1994
- ✓ Anzahl Geschosse: 5
- ✓ WC-Anlagen und Dusche im Treppenhaus zur Mitbenutzung
- ✓ Personen-/Warenlift 1 600 kg
- ✓ Maximale Bodenbelastung 500 kg/m²

Images



Offener Bürobereich



Bürobereich hinten

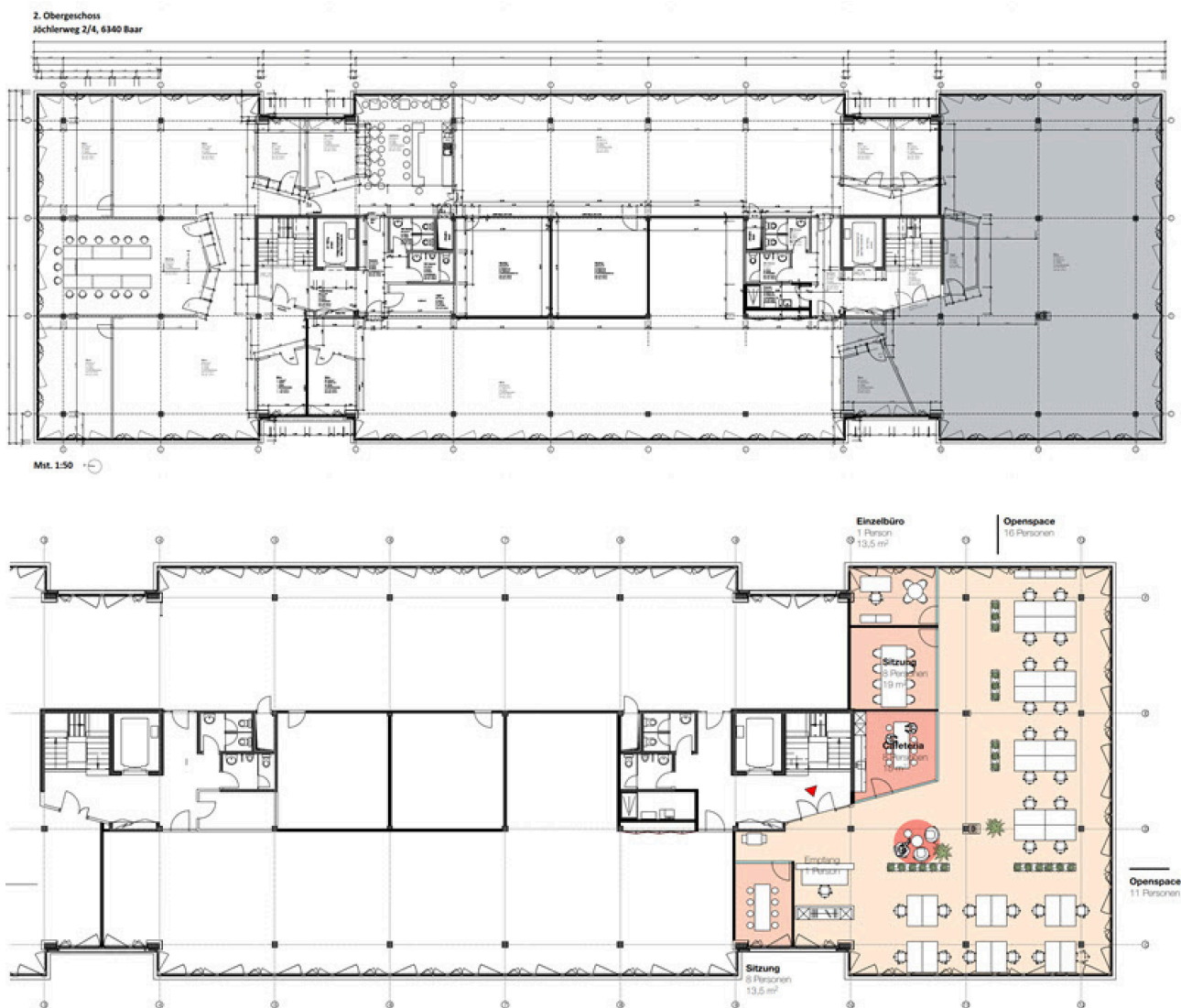


Bürobereich Richtung Eingang



Eingangsbereich und offener Bürobereich

Layout plan



Contact

Andreas Wapf

Abteilungsleiter Stv. / Immobilienberater

+41 41 767 02 31

andreas.wapf@alfred-mueller.ch

www.alfred-mueller.ch