



Feldhof Gisikon

Rent | Storage

Property description

Location	Feldhofweg 22, 6038 Gisikon (Lucerne)
Availability	01.05.2026
Type	Versatile
Description	<p>An oberster Lage, angrenzend an die Landwirtschafts- und Naturschutzzone ist ein idyllisches Wohnquartier entstanden, keine 20 min. von Zug und Luzern entfernt. Die nach Westen ausgerichtete Überbauung befindet sich an schöner Hanglage und bietet einen einmaligen Blick über das Rontal. Die Region ist bei der lokalen Bevölkerung als Naherholungsgebiet beliebt.</p>
Offer	<ul style="list-style-type: none">✓ 24 m² Disponibelraum im 2. Untergeschoss✓ Parkplätze in Autoeinstellhalle können dazu gemietet werden

Property

Floor	2. Basement
Surface	24 m ²

Price

Rental price	200.00 CHF/month
Ancillary costs	10.00 CHF/month

Surroundings

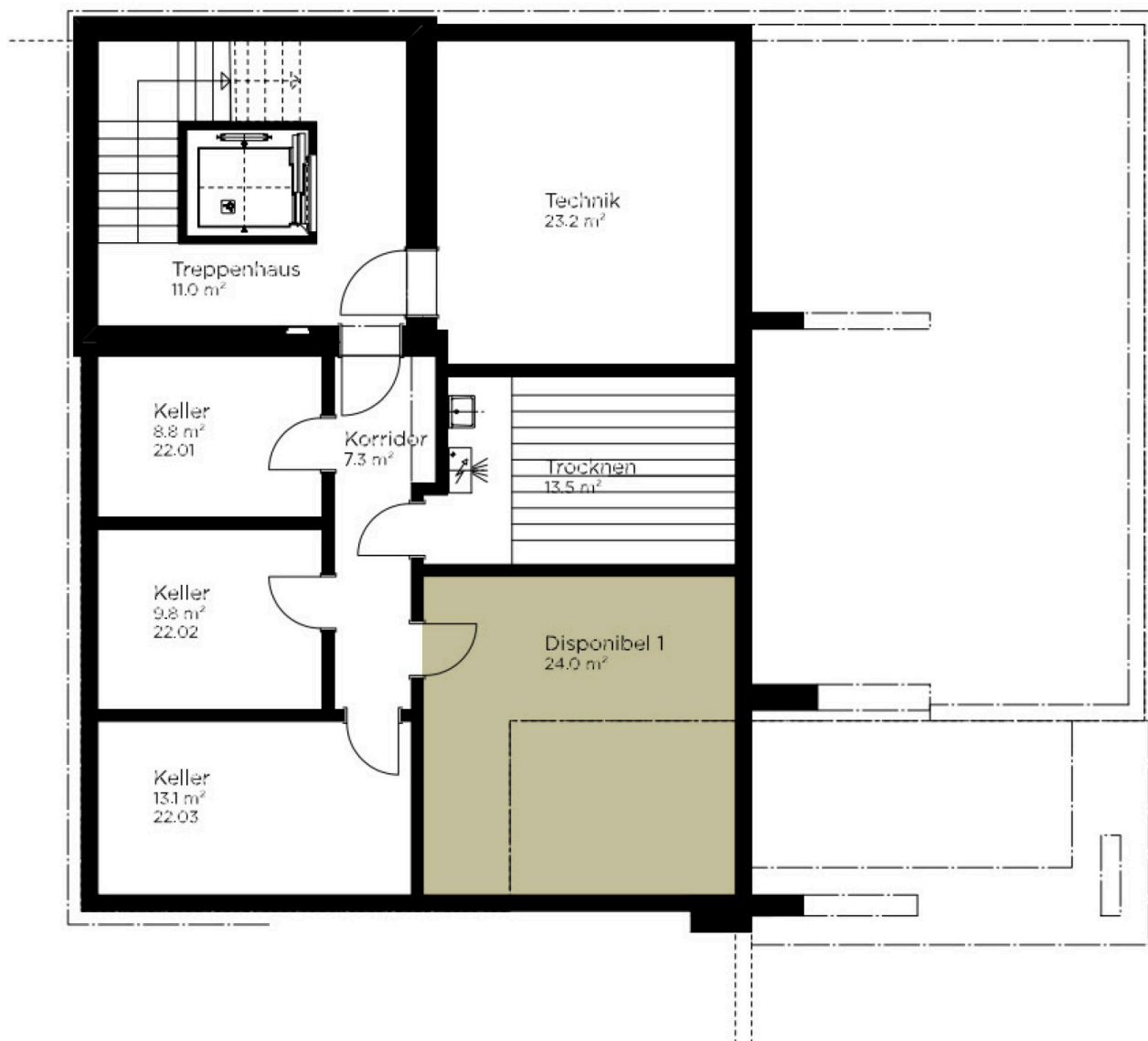
Public transport	75 m
Shopping	700 m
Nursery	250 m
Primary school	250 m
Secondary school	2500 m
Highway access	450 m

- ✓ Öffentlicher Verkehr 75 m, Autobahnanschluss 450 m
- ✓ Kindergarten in Sichtweite, Primarschule in Sichtweite, Oberstufe 2500 m
- ✓ Einkaufen max. 700 m

Property/Equipment

Extension	<ul style="list-style-type: none">✓ Boden, Wände + Decke gestrichen✓ Licht/ Elektroanschluss vorhanden✓ Fensterlos
Building	<ul style="list-style-type: none">✓ Baujahr: 2016

Layout plan



Contact

Ramona Niedermann

Real Estate Manager

+41417670274

ramona.niedermann@alfred-mueller.ch

www.alfred-mueller.ch