



Einziehen, loslegen, wohlfühlen – voll ausgestattete Einzelbüros in verschiedenen Grössen mit Gemeinschaftsküche warten auf Sie!

Rent | Commercial

Property description

Location	Blegistrasse 11B, 6340 Baar (Zug)
Availability	Per sofort oder nach Vereinbarung
Type	Office
Description	Die Büroräumlichkeiten an der Blegistrasse in Baar sind verkehrstechnisch perfekt erschlossen und flexibel nutzbar.
Advantages	<ul style="list-style-type: none">✓ Fertig ausgebaute Bürofläche✓ Alle Kosten im Griff dank monatlichem Fixbetrag (im Mietzins sind alle Nebenkosten wie Heiz-, Hauswart-, Stromkosten, usw. inbegriffen)✓ Ideal für Jung- und Kleinunternehmen dank flexiblen Mietbedingungen✓ Mitbenutzung gemeinsamer Kleinküche✓ Verkehrsgünstiger Standort zwischen den Wirtschaftszentren Zug und Zürich✓ In 2 Minuten beim Autobahnanschluss A4a Sihlbrugg

Offer

- ✓ Büro Nr. 5 im 1. Obergeschoss
- ✓ Nutzfläche 74 m²
- ✓ 2 Parkplätze im Freien
- ✓ 1 Parkplatz in der Autoeinstellhalle

Property

Floor

1st floor

Usable area

74 m²

Price

Rental price

1450.00 CHF/month

Underground slot

142.00 CHF/month

Open slot

55.00 CHF/month

All prices without value added tax

Surroundings

Public transport

100 m

Highway access

1800 m

Catering service

100 m

Property/Equipment

Extension

- ✓ Fertig ausgebaute Bürofläche mit Teppichbelag
- ✓ Wände weiss gestrichen
- ✓ Heruntergehängte, schallabsorbierende Mineralfaserdecke mit integrierten Deckenleuchten
- ✓ Fensterfront aus Holz/Metall mit Blick ins Grüne
- ✓ Radiatoren unter Fensterfront
- ✓ Brüstungskanal sowie Steckdosen
- ✓ Maximale Bodenbelastung: 1000 kg/m²

Building

- ✓ Personenlift
- ✓ Verfügbare Flächen:

Einzelbüro Nr. 5 (74 m²) im 1. Obergeschoss (Mietzins pro Monat: CHF 1 450.00)

Einzelbüro Nr. 8 (35 m²) im 1. Obergeschoss (Mietzins pro Monat: CHF 990.00)

Lager Nr. 1 (26 m²) im 1. Obergeschoss (Mietzins pro Monat: CHF 325.00)

Images



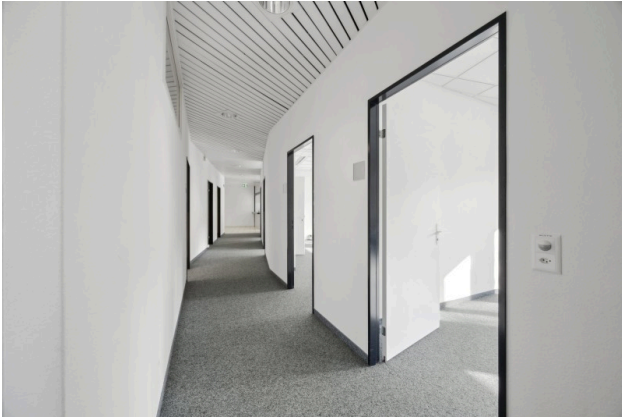
Einzelbüro Beispielbild



Cafeteria

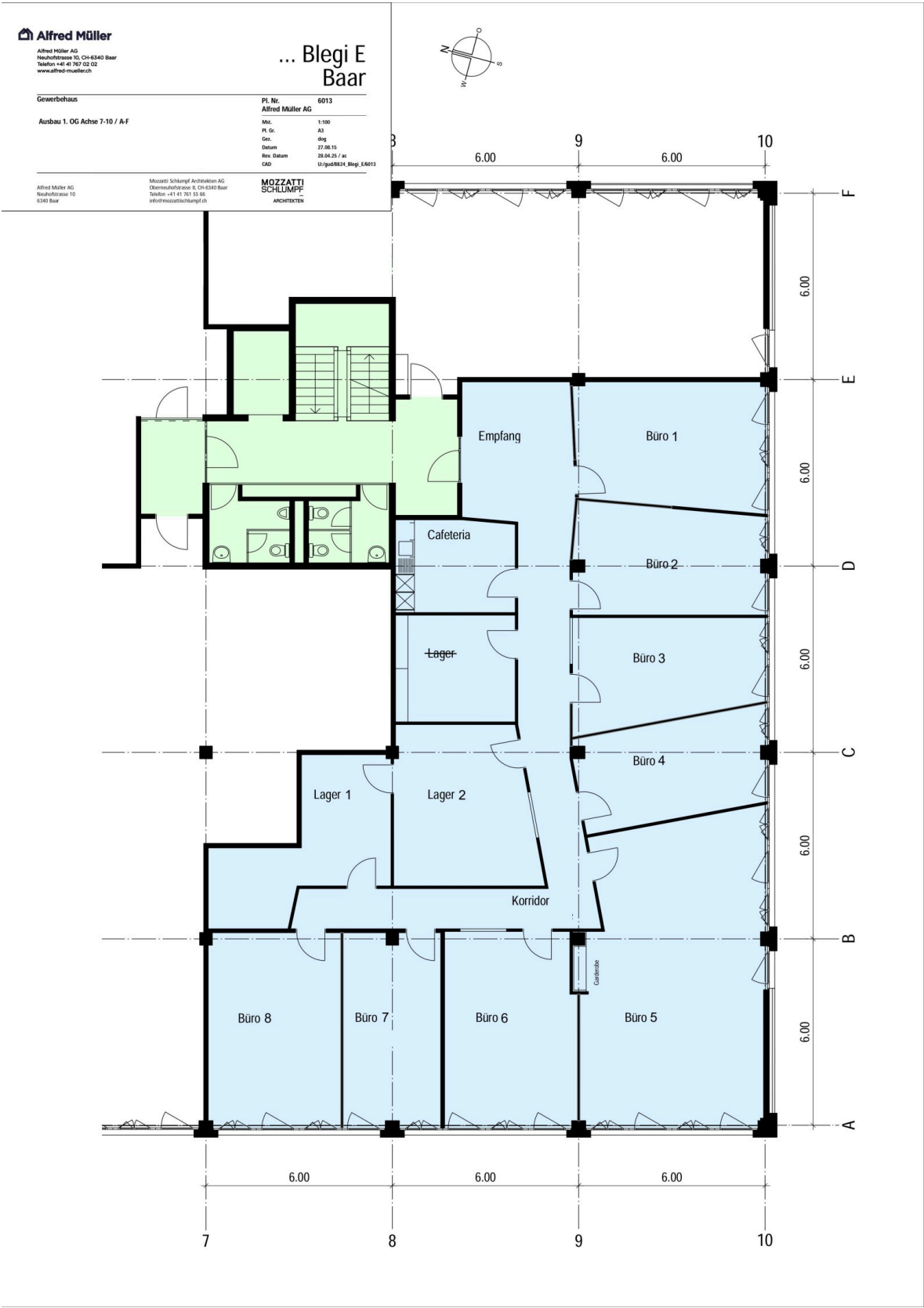


Empfang



Korridor

Layout plan



Contact

Julia Wyrsh

Immobilienbewirtschafterin

+41 41 767 02 81

julia.wyrsh@alfred-mueller.ch

www.alfred-mueller.ch