



## Chrüzhof, Willisau - Der ideale Standort für Ihr PopUp-Geschäft

Rent | Commercial

### Property description

Location	Kreuzstrasse 3, 6130 Willisau (Lucerne)
Availability	starting immediately
Type	Shop
Description	<p>Der Chrüzhof in Willisau ist eine Gewerbe- und Wohnüberbauung in nächster Nähe zum Bahnhof Willisau.</p> <p>Der spannende Mietermix der Retailflächen spricht unterschiedlichste Kundschaft an. Von Elektronik-Artikeln über eine Bäckerei mit Café zu Mode, Schuhen und Coiffeur - es ist für jeden etwas dabei. Direkt anschliessend betreibt die Migros zudem einen grossen Laden für alle täglichen Güter.</p> <p><b>Die Mietfläche wird befristet von Anfang Juni 2026 bis zirka Herbst 2027 vermietet.</b></p>

#### Advantages

- ✓ Viel Laufkundschaft durch attraktive Mieter in der Nachbarschaft
- ✓ Fertig ausgebaute Mietfläche bereit zum Bezug
- ✓ Temporäre Nutzung für Ihr Pop-Up-Business

- Offer**
- ✓ Erdgeschoss
  - ✓ mit WC-Anteil
  - ✓ Nutzfläche 132 m<sup>2</sup>

## Property

- Floor** Ground Floor
- Usable area** 132 m<sup>2</sup>

## Price

- Rental price** 170.00 CHF/m<sup>2</sup>/year      1870.00 CHF/month
- Ancillary costs** 45.00 CHF/m<sup>2</sup>/year      495.00 CHF/month

All prices without value added tax

## Surroundings

- Public transport** 200 m
- Shopping** 50 m

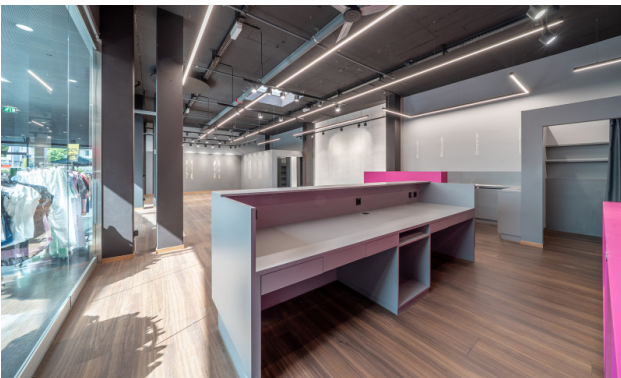
## Property/Equipment

- Extension**
- ✓ Bodenbelag im Verkaufslokal in Laminat
  - ✓ Wände und Decke Beton, gestrichen
  - ✓ Ladentheke vorhanden
  - ✓ Backoffice und kleines Lager mit Leichtbauwänden
  - ✓ Kleine Teeküche vorhanden
- Building**
- ✓ Baujahr: 2006
  - ✓ Anzahl Geschosse: 4

## Images



Bestehender Innenausbau - Ladenfläche



Bestehender Innenausbau - Ladentheke



Ansicht aus der Mall



Bestehender Innenausbau - Backoffice

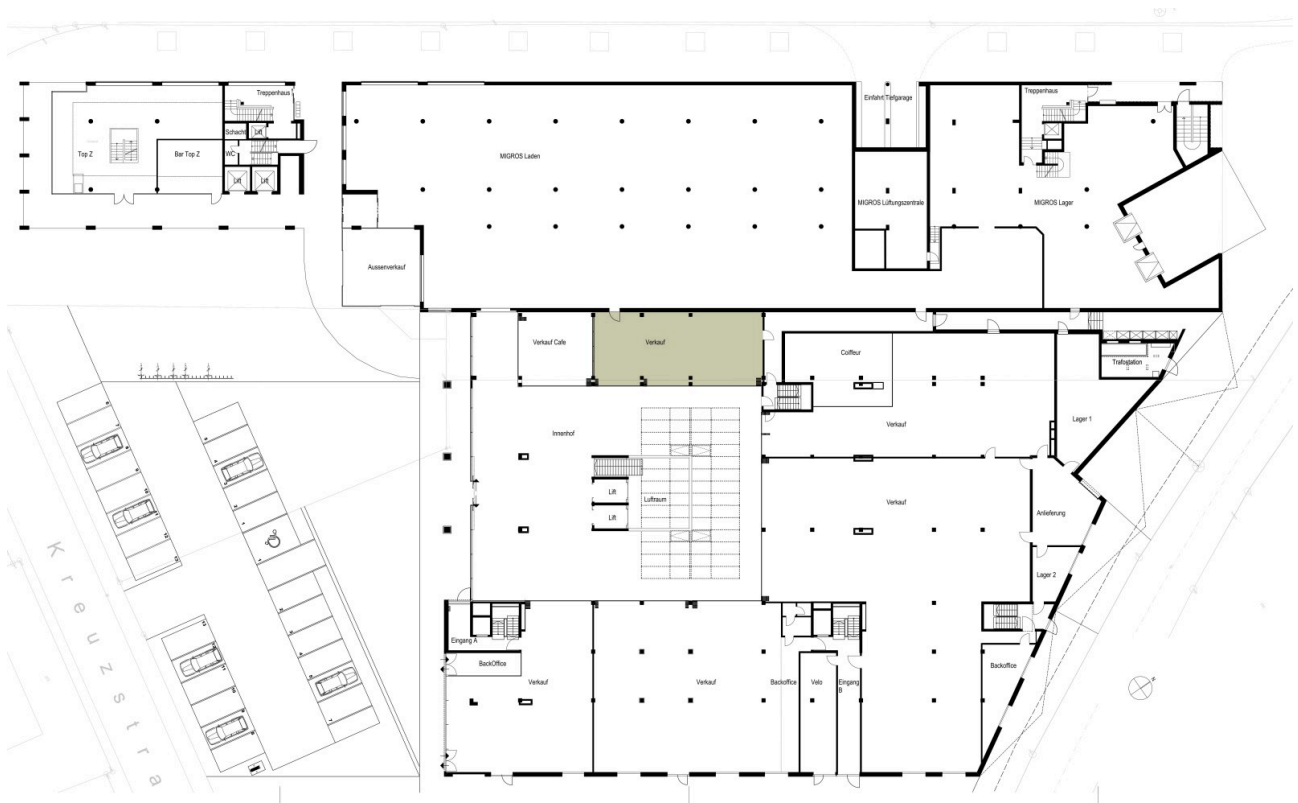


Bestehender Innenausbau - Backoffice



Bestehender Innenausbau - Lager

## Layout plan



## Contact

René Bieri  
Project Manager Rentals  
+41 41 767 04 51  
rene.bieri@alfred-mueller.ch  
www.alfred-mueller.ch