



## Centro Carvina A, Taverne - Ufficio spazioso

Rent | Commercial

### Property description

<b>Location</b>	Via Carvina 1, 6807 Taverne (Ticino)
<b>Availability</b>	starting immediately
<b>Type</b>	Office
<b>Description</b>	Spazioso ufficio presso il Centro Carvina A - Taverne.

<b>Advantages</b>	<ul style="list-style-type: none"><li>✓ Immediate vicinanze dell'autostrada N2</li><li>✓ 4 km dall'uscita autostrada Lugano Nord</li><li>✓ Stabile commerciale multifunzionale.</li></ul>
-------------------	---

<b>Offer</b>	<ul style="list-style-type: none"><li>✓ Superficie no. 1511-1026</li><li>✓ Superficie utile 126 m<sup>2</sup></li><li>✓ Situata al 2° piano</li><li>✓ Posteggi esterni</li></ul>
--------------	--

## Property

Floor	2nd floor
Usable area	127 m <sup>2</sup>

## Price

Rental price	120.00 CHF/m <sup>2</sup> /year	1440.00 CHF/month
Ancillary costs	12.00 CHF/m <sup>2</sup> /year	147.00 CHF/month
Open slot		45.00 CHF/month

All prices without value added tax

## Surroundings

Public transport	100 m
Shopping	50 m
Highway access	4000 m

## Property/Equipment

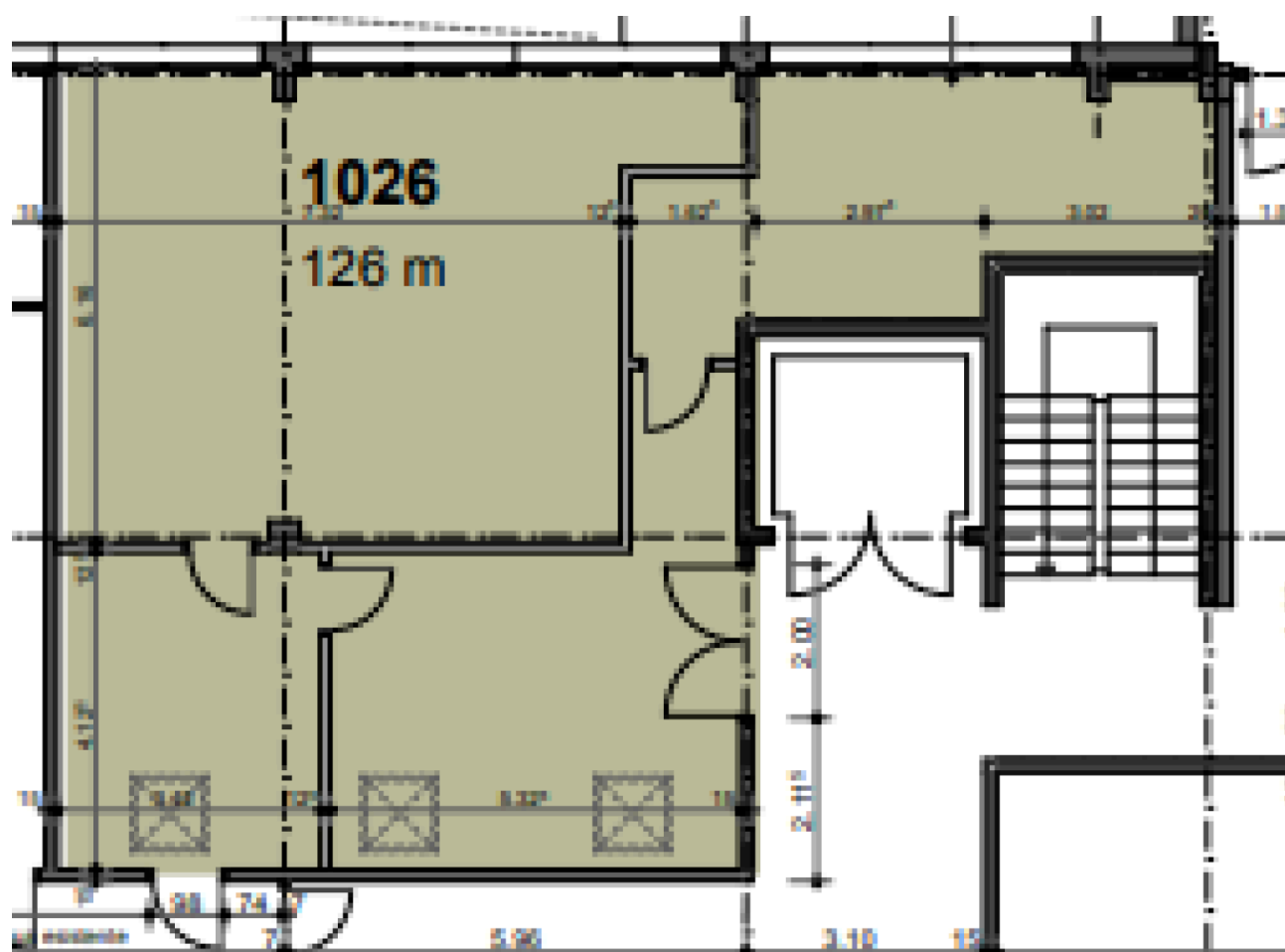
### Extension

- ✓ Impianto elettrico: alimentazione, quadro elettrico, interruttori luce, lampade
- ✓ Corpi illuminanti a soffitto
- ✓ Pavimento strato d'usura esistente
- ✓ Pareti divisorie interne
- ✓ Pareti perimetrali in BKS-Silico calcare grezze o tinteggiate di bianco
- ✓ Porta d'accesso alla superficie in metallo o legno
- ✓ Sanitari uomini e donne presenti dal piano terreno al 2° piano
- ✓ Sanitari per invalidi
- ✓ Altezza locali 2.75 m<sup>2</sup>

### Building

- ✓ Anno di costruzione: 1991
- ✓ Piani: 4
- ✓ Ponte sollevatore
- ✓ Montacarichi
- ✓ Rampa di accesso

## Layout plan



## Contact

Daniele Bisang

Real Estate Manager

+41 91 850 31 30

[daniele.bisang@alfred-mueller.ch](mailto:daniele.bisang@alfred-mueller.ch)

[www.alfred-mueller.ch](http://www.alfred-mueller.ch)