



Büro- & Lagerfläche für flexible Nutzung mit Zugang zum Warenlift

Rent | Commercial

Property description

Location	Blegistrasse 11A, 6340 Baar (Zug)
Availability	nach Vereinbarung
Type	Office / Commercial
Description	<p>Das attraktive Geschäftshaus befindet sich an einer verkehrstechnisch hervorragenden Lage. Die Autobahneinfahrt in Richtung Zug, Zürich und Luzern ist in unmittelbarer Nähe zu erreichen.</p> <p>Diverse Verpflegungsmöglichkeiten erreichen Sie in wenigen Gehminuten.</p>
Advantages	<ul style="list-style-type: none">✓ Büro- und Lagerräumlichkeiten mit Zugang zum Warenlift✓ Verkehrsgünstiger Standort zwischen den Wirtschaftszentren Zug und Zürich✓ In 2 Minuten beim Autobahnanschluss A4A Sihlbrugg✓ Direkt bei der Bushaltestelle "Pfaffentobel"
Offer	<ul style="list-style-type: none">✓ 1. Obergeschoss✓ Nutzfläche 300 m²✓ 4 Parkplätze in der Autoeinstellhalle✓ 4 Parkplätze im Freien

Property

Floor	1st floor
Usable area	300 m ²

Price

Rental price	100.00 CHF/m ² /year	2500.00 CHF/month
Ancillary costs	25.00 CHF/m ² /year	625.00 CHF/month
Underground slot		142.00 CHF/month
Open slot		55.00 CHF/month

All prices without value added tax

Surroundings

Public transport	100 m
Highway access	1800 m
Catering service	200 m

Property/Equipment

Extension	<ul style="list-style-type: none">✓ Teppich und Kugeln im Bürobereich✓ Novilon im Lagerbereich und in der Kleinküche✓ Max. Bodenbelastung: 1000 kg/m²
Building	<ul style="list-style-type: none">✓ Baujahr: 1991✓ Anzahl Geschosse: 3✓ Raumhöhe im 1. Obergeschoss: 3 m (roh)✓ Personenlift (Nutzlast: 1000 kg)✓ Warenlift (Nutzlast: 2500 kg)✓ Überdeckte Verladestation mit Anpassrampe und Hebebühne✓ WC-Anlagen im Treppenhaus (Damen/Herren getrennt) zur Mitbenützung✓ Mitbenützungsrecht an Dusche im Untergeschoss✓ Fernwärme

Images



Eingangsbereich / Bürobereich



Bürobereich



Kleinküche



Lagerbereich mit Zugang zum Warenlift



Bürobereich



Bürobereich



Bürobereich



Bürobereich



Ansicht Anlieferungsterminal

Layout plan

Geschäftshaus
 Belgistrasse 11a-11b
 Walterswil
 6340 Basst

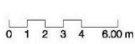
6340 Basst, Hauptstrasse 10
 Telefon 052 727 22 22
 Fax 052 727 22 22
 www.alfredmuller.ch

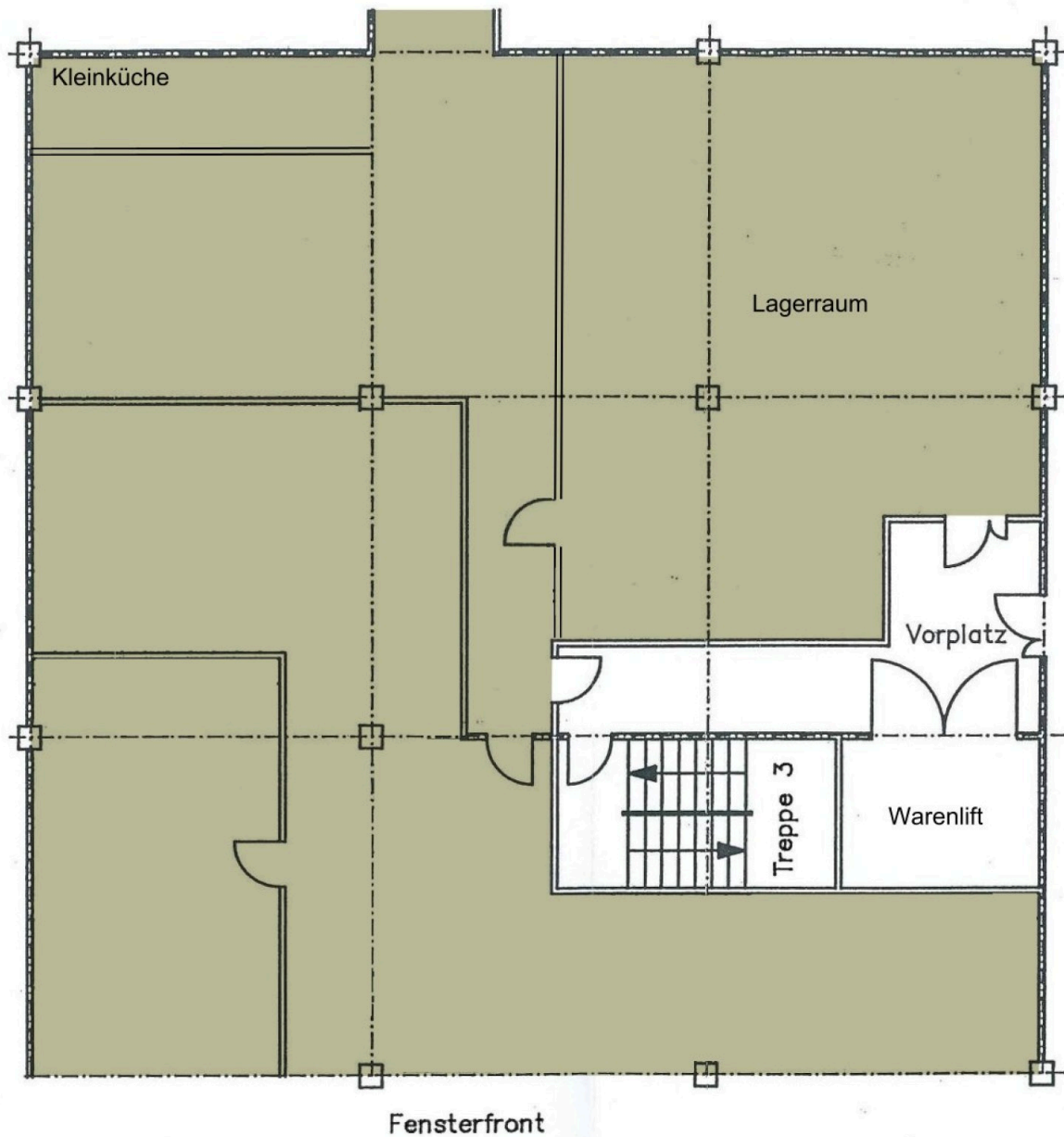
 Alfred Müller AG



Grundriss
 1.Obergeschoss

23.10.10 / 164-TW 9824V0-100_2





Bestehende Raumunterteilung

Contact

Julia Wyrsh
Immobilienbewirtschafterin
+41 41 767 02 81
julia.wyrsh@alfred-mueller.ch
www.alfred-mueller.ch