



Blegistrasse 9, Baar - Funktionale Lagerfläche mit Tageslicht an optimaler Verkehrslage

Rent | Storage

Property description

Location	Blegistrasse 9, 6340 Baar (Zug)
Availability	01.10.2026
Type	Storage room
Description	<p>Die angebotene Lagerfläche befindet sich in einer gepflegten Gewerbeliegenschaft und überzeugt durch eine funktionale, gut nutzbare Raumstruktur. Trotz innenliegender Lage sorgt ein grosszügiges Oblicht für angenehmes Tageslicht. Die Fläche verfügt über eine Überhöhe von ca. 4 Metern, ist palettengängig erschlossen und bietet mit einer kleinen Küche zusätzliche Nutzungsflexibilität. Der Zugang ist vorhanden, wenn auch nicht optimal, wodurch sich die Fläche besonders für praktische Lagerzwecke eignet.</p>
Advantages	<ul style="list-style-type: none">✓ Grosse Raumhöhe✓ Verkehrstechnisch optimale Lage für Verbindungen in alle Richtungen✓ Vielseitig nutzbar✓ Tageslicht
Offer	<ul style="list-style-type: none">✓ Erdgeschoss✓ Nutzfläche 232 m²

Property

Floor	Ground Floor
Surface	232 m ²

Price

Rental price	2320.00 CHF/month
Ancillary costs	348.00 CHF/month

All prices without value added tax

Surroundings

Public transport	200 m
Highway access	2000 m

- ✓ Bei der Bus-Haltestelle Pfaffentobel
- ✓ 2 km zum Autobahn-Anschluss Sihlbrugg
- ✓ Wenige Gehminuten zu diversen Verpflegungsmöglichkeiten

Property/Equipment

Extension	<ul style="list-style-type: none">✓ Maximale Bodenbelastung: 1000 kg/m²✓ Raumhöhe 4 Meter✓ Plattenboden✓ Zwei unterschiedliche Zugänge✓ Praktische Kleinküche✓ Gesamte Lagerfläche belüftet
Building	<ul style="list-style-type: none">✓ Baujahr: 2001✓ Treppenhaus mit Personen- und Warenlift✓ Toiletten Damen/Herren getrennt im Treppenhaus

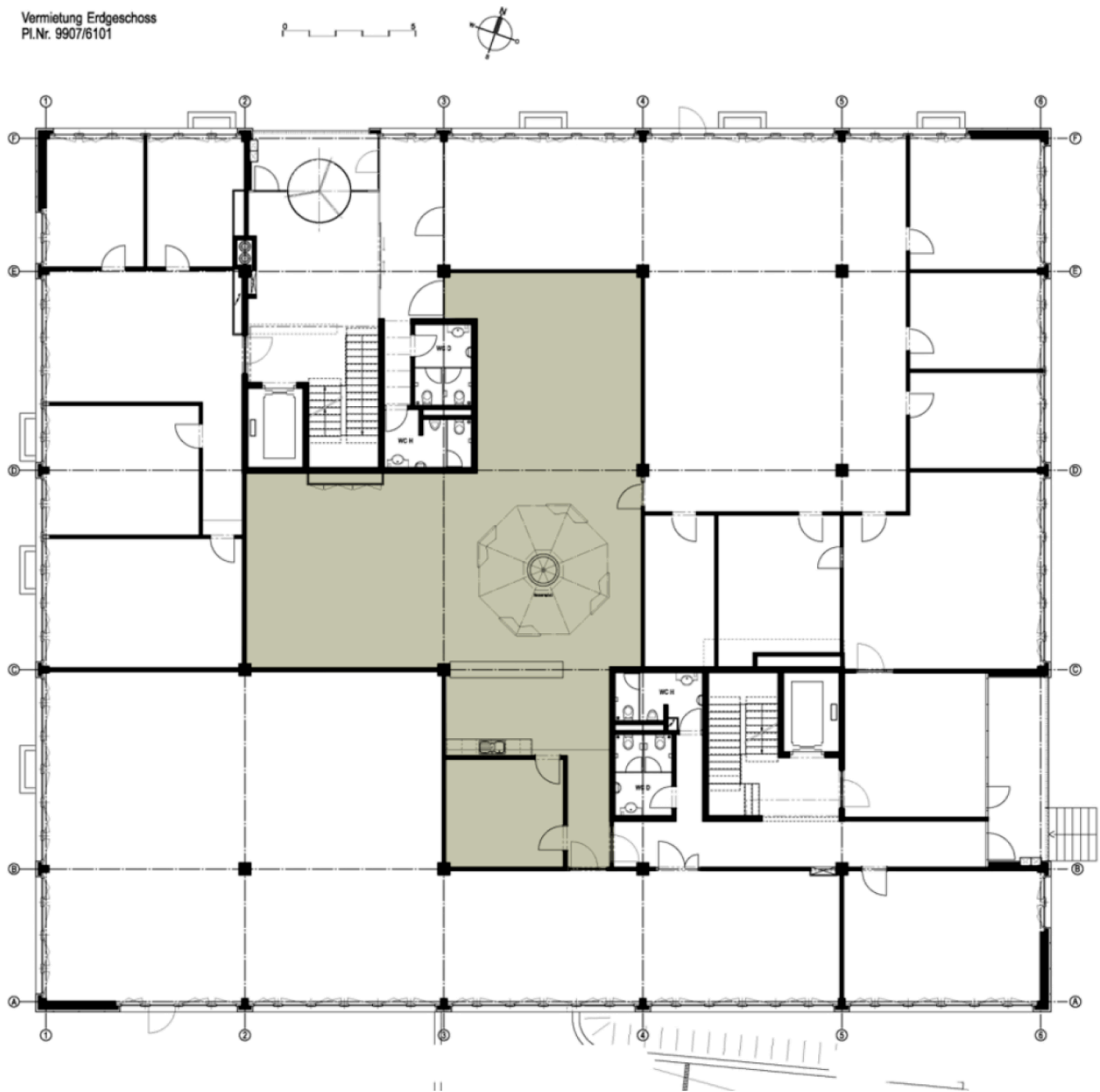
Images





Layout plan

Vermietung Erdgeschoss
Pl.Nr. 9907/6101



Contact

Tanja Limacher
Team Leader Real Estate Management
+41 41 767 02 97
tanja.limacher@alfred-mueller.ch
www.alfred-mueller.ch