



Blegistrasse 7, Baar - Einziehen,
durchstarten und wohlfühlen - diese
klimatisierte Bürofläche passt sich flexibel
Ihren Ideen an.

Rent | Commercial

Property description

| | |
|---------------------|--|
| Location | Blegistrasse 7, 6340 Baar (Zug) |
| Availability | 01.10.2026 |
| Type | Office / Commercial |
| Description | Die Büroräumlichkeiten an der Blegistrasse in Baar sind verkehrstechnisch perfekt erschlossen und flexibel nutzbar. |
| Advantages | <ul style="list-style-type: none">✓ Helle und modern ausgebaute Bürofläche✓ Klimatisierte Räume✓ Verkehrstechnisch optimale Lage für Verbindungen in alle Richtungen |
| Offer | <ul style="list-style-type: none">✓ 1. Obergeschoss✓ Nutzfläche 223 m²✓ 4 Parkplätze in Autoeinstellhalle✓ 3 Parkplätze im Freien✓ Weitere Parkplätze in Gehdistanz verfügbar |

Property

| | |
|-------------|--------------------|
| Floor | 1st floor |
| Usable area | 223 m ² |

Price

| | | |
|------------------|---------------------------------|-------------------|
| Rental price | 190.00 CHF/m ² /year | 3530.00 CHF/month |
| Ancillary costs | 45.00 CHF/m ² /year | 836.00 CHF/month |
| Underground slot | | 150.00 CHF/month |
| Open slot | | 65.00 CHF/month |

All prices without value added tax

Surroundings

| | |
|------------------|--------|
| Public transport | 200 m |
| Highway access | 2000 m |

- ✓ Bei der Bus-Haltestelle Pfaffentobel
- ✓ 2 km zum Autobahn-Anschluss Sihlbrugg
- ✓ Wenige Gehminuten zu diversen Verpflegungsmöglichkeiten

Property/Equipment

Extension

Grundausbau

- ✓ Nutzlast 1. Obergeschoss 750 kg/m²
- ✓ Fernwärme, Heizwände entlang der Fensterfronten

Bestehender Innenausbau

- ✓ Ganze Fläche mit praktischem Teppich-Doppelboden
- ✓ Interne Trennwände sowie interne Türen
- ✓ Abgehängte Decke mit teilweise Einbauleuchten
- ✓ Grossraumbüro, 2 Einzelbüro, 1 Mehrplatzbüro
- ✓ Serverraum
- ✓ Sitzungszimmer mit moderner Kleinküche (Geschirrspüler + Kühlschrank)
- ✓ Alle Räume belüftet + klimatisiert (ausser Einzelbüro)

Building

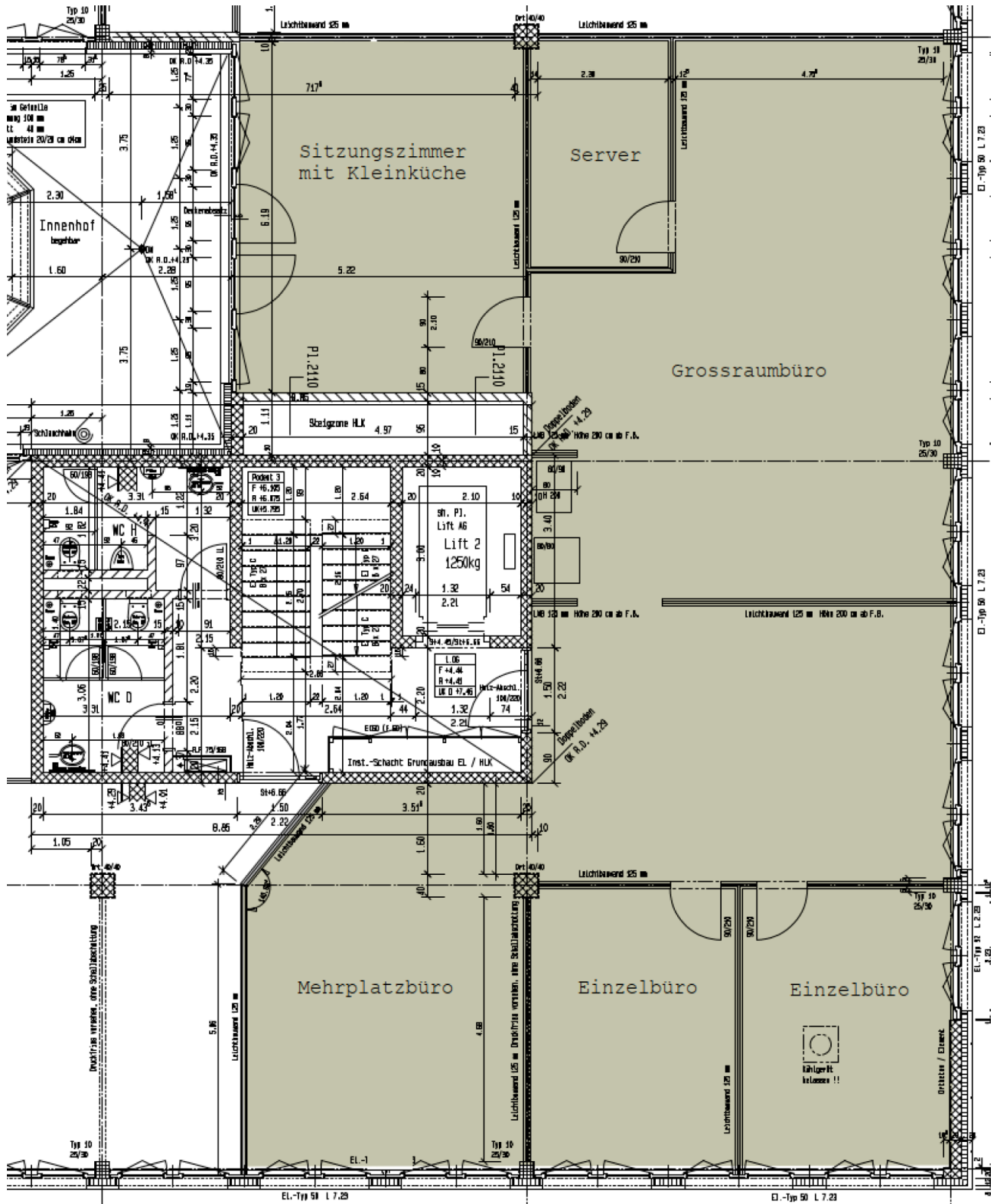
- ✓ Baujahr: 2001
- ✓ Treppenhaus mit Personen- und Warenlift
- ✓ Toiletten Damen/Herren getrennt im Treppenhaus

Images





Layout plan



Contact

Tanja Limacher
Team Leader Real Estate Management
+41 41 767 02 97
tanja.limacher@alfred-mueller.ch
www.alfred-mueller.ch