



Centro Carvina A, Taverne - Interessante spazio per ufficio

Rent | Commercial

Property description

Location	Via Carvina 1, 6807 Taverne (Ticino)
Availability	da convenire
Type	Office
Description	Il Centro Carvina si trova in una posizione ben servita dal punto di vista dei trasporti. Immediata vicinanza dell'asse autostradale N2. Le possibilità di acquisti e ristoro sono raggiungibili in pochi minuti.

Advantages	<ul style="list-style-type: none">✓ Immediate vicinanze dell'autostrada N2✓ 4 km dall'uscita autostrada Lugano Nord✓ Moderno stabile commerciale multifunzionale
-------------------	--

Offer	<ul style="list-style-type: none">✓ 1° Piano superiore✓ con servizi igienici condivisi✓ Superficie utile 186 m²
--------------	--

Property

Floor	1st floor
Usable area	186 m ²

Price

Rental price	120.00 CHF/m ² /year	1860.00 CHF/month
Ancillary costs	14.00 CHF/m ² /year	217.00 CHF/month
Open slot		45.00 CHF/month

All prices without value added tax

Surroundings

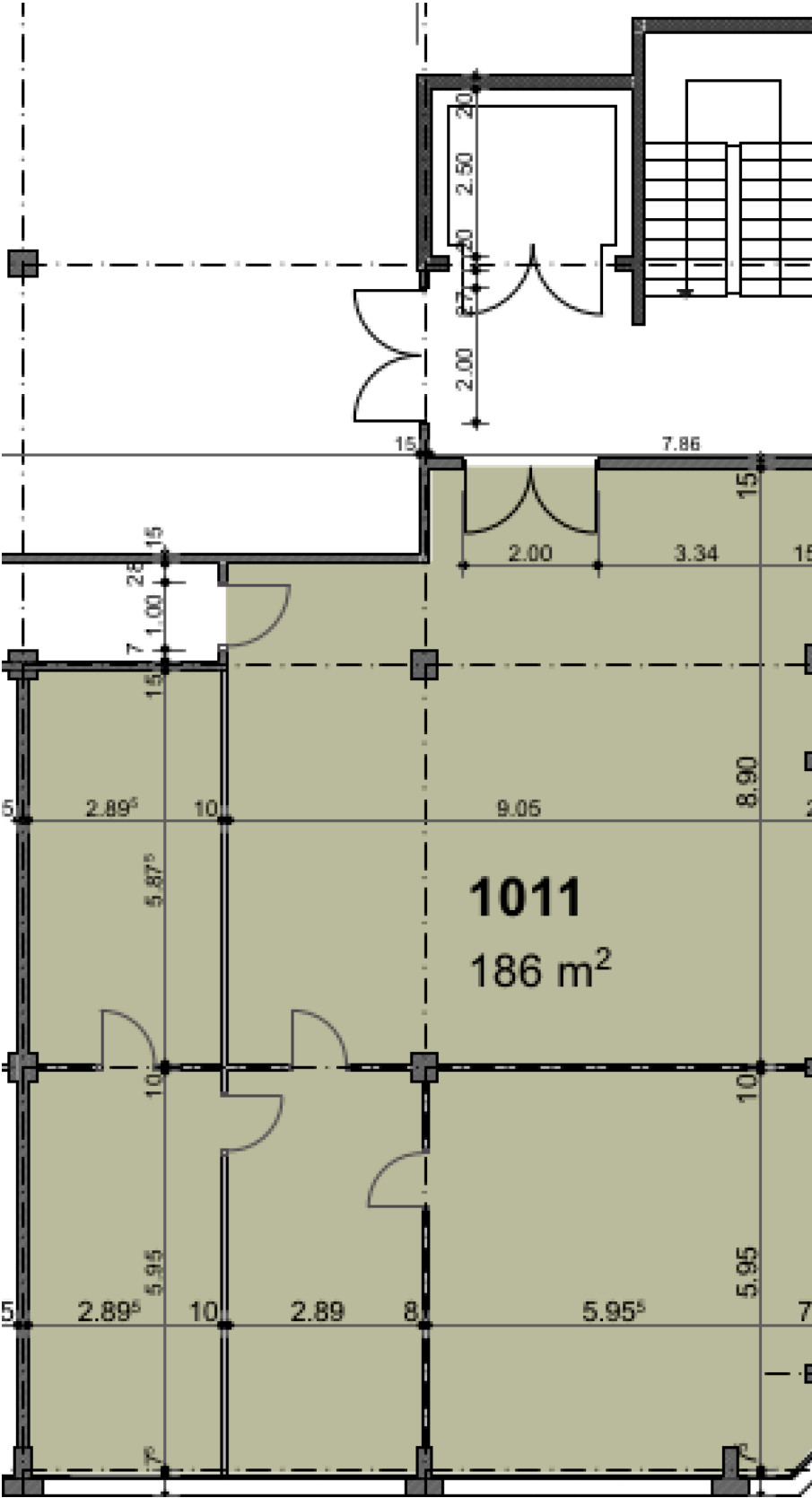
Public transport	100 m
Shopping	50 m
Highway access	4000 m

- ✓ Trasporti pubblici 100 m
- ✓ Autostrada 4000 m
- ✓ Negozi 50 m

Property/Equipment

Extension	<ul style="list-style-type: none">✓ Mass. sollecitamento pavimento: 800 kg/m²✓ Altezza locali 2.98 m✓ Alimentazione elettrica, quadro elettrico, punto luce e una presa, citofono, linea telefonica✓ Corpi illuminanti a soffitto✓ Soffitto ribassato con integrato luci tipo Spot-LED✓ Soffitto e pareti tinteggiati in bianco✓ Pavimento strato d'usura esistente, piastrelle monocottura✓ Pareti divisorie interne in cartongesso✓ Porta d'accesso alla superficie in legno
Building	<ul style="list-style-type: none">✓ Montacarichi (portata massima 2'500.00kg)✓ Rampa di accesso

Layout plan



Contact

Daniele Bisang

Real Estate Manager

+41 91 850 31 30

daniele.bisang@alfred-mueller.ch

www.alfred-mueller.ch