



## Spaziosa e attrattiva superficie commerciale - Centro Monda B Camorino

Mieten | Arbeiten

### Objekt Beschreibung

<b>Standort</b>	Via Ala Munda 35/37, 6528 Camorino (Tessin)
<b>Verfügbarkeit</b>	ab sofort
<b>Art</b>	Büro
<b>Beschreibung</b>	<p>Il centro Monda è situato in posizione strategica e soddisfa l'esigenza viaria odierna. Il collegamento all'autostrada A2 dista tre minuti in automobile ed il centro commerciale/artigianale è anche raggiungibile con i trasporti pubblici nonché con i mezzi privati. Inoltre, è stata installata una postazione di bike sharing per una mobilità più sostenibile.</p>
<b>Vorteile</b>	<ul style="list-style-type: none"><li>✓ Spazi flessibili adattabili alle esigenze specifiche dei clienti</li><li>✓ Stabile attrattivo</li><li>✓ Posteggi esterni</li></ul>
<b>Angebot</b>	<ul style="list-style-type: none"><li>✓ Superficie no. 1515-3020</li><li>✓ Superficie 153 m<sup>2</sup></li><li>✓ Situata al 1° piano</li></ul>

## Objekt

<b>Geschoss</b>	1. Obergeschoss
<b>Nutzfläche</b>	153 m <sup>2</sup>

## Preis

<b>Mietpreis</b>	120.00 CHF/m <sup>2</sup> /J.	1560.00 CHF/Mt.
<b>Nebenkosten</b>	14.00 CHF/m <sup>2</sup> /J.	168.00 CHF/Mt.
<b>Parkplatz im Freien</b>		45.00 CHF/Mt.

Alle Preise ohne Mehrwertsteuer

## Umgebung

<b>Autobahnanschluss</b>	100 m
<b>Öffentlicher Verkehr</b>	100 m

- ✓ Posizione strategica
- ✓ Nelle immediate vicinanze dello svincolo autostradale A2

## Liegenschaft/Ausstattung

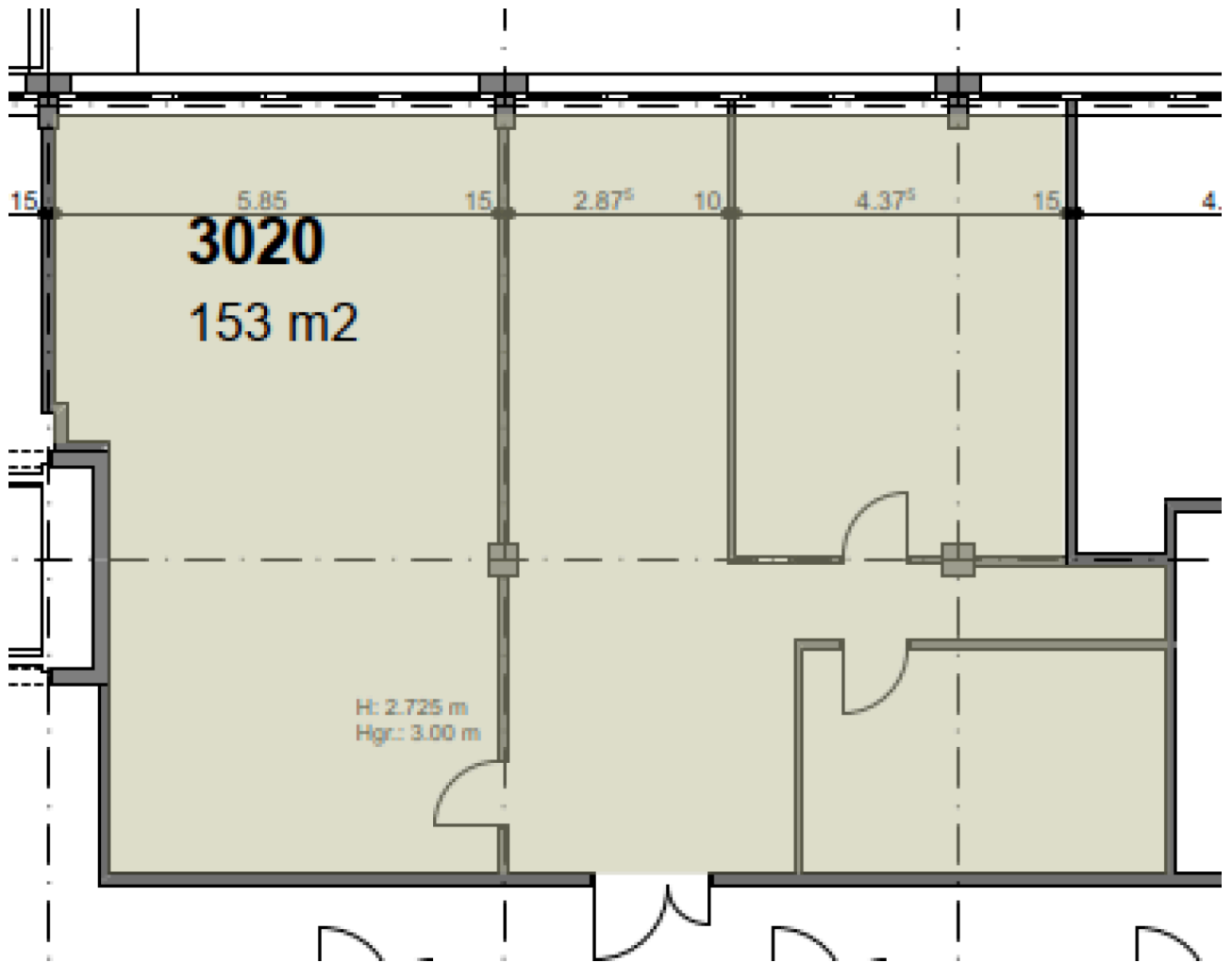
### Ausbau

- ✓ Alimentazione elettrica, quadro secondario, punto luce e una presa, citofono, linea TT
- ✓ Soffitto ribassato con luci integrate (possibilità di ripresa dall'inquilino precedente)
- ✓ Impianto di raffreddamento dell'aria individuale (possibilità di ripresa dall'inquilino precedente) il cui contratto di manutenzione ed il consumo di corrente è a carico del locatario.
- ✓ Pavimento con strato d'usura esistente
- ✓ Acqua e scarico secondo necessità
- ✓ Pareti perimetrali in BKS-Silico calcare grezze o tinteggiate di bianco
- ✓ Porta d'accesso alla superficie in metallo o legno

### Gebäude

- ✓ Anno di costruzione: 2004
- ✓ No. di piani: 4
- ✓ Altezza locale: 3m
- ✓ Ascensore
- ✓ Montacarichi

## Grundrisse



## Kontakt

Daniele Bisang  
Immobilienbewirtschafter  
+41 91 850 31 30  
daniele.bisang@alfred-mueller.ch  
www.alfred-mueller.ch