



## Spaziosa superficie di 219 m<sup>2</sup> in posizione strategica Camorino - A pochi passi dall'autostrada

Mieten | Arbeiten

### Objekt Beschreibung

<b>Standort</b>	Ala Munda 43, 6528 Camorino (Tessin)
<b>Verfügbarkeit</b>	ab sofort
<b>Art</b>	Büro / Gewerbe
<b>Beschreibung</b>	<p>Il centro Monda è situato in posizione strategica e soddisfa l'esigenza viaria odierna. Il collegamento all'autostrada A2 dista tre minuti in automobile ed il centro commerciale/artigianale è anche raggiungibile con i trasporti pubblici nonché con i mezzi privati. Inoltre, è stata installata una postazione di bike sharing per una mobilità più sostenibile.</p>
<b>Vorteile</b>	<ul style="list-style-type: none"><li>✓ Stabile attrattivo</li><li>✓ Trasporti pubblici autopostali a 3 min.</li><li>✓ Situato nelle immediate vicinanze dello svincolo autostradale</li><li>✓ Snack Bar</li><li>✓ Centro fitness a pochi passi</li><li>✓ Bike sharing Mobility</li></ul>

## Angebot

- ✓ 2° Piano
- ✓ Superficie utile 219 m<sup>2</sup>
- ✓ Parcheggio esterno disponibile

## Geschoss

2. Obergeschoss

## Nutzfläche

219 m<sup>2</sup>

## Preis

### Mietpreis

110.00 CHF/m<sup>2</sup>/J.

2007.50 CHF/Mt.

### Nebenkosten

14.00 CHF/m<sup>2</sup>/J.

255.50 CHF/Mt.

### Parkplatz im Freien

45.00 CHF/Mt.

Alle Preise ohne Mehrwertsteuer

## Umgebung

### Öffentlicher Verkehr

250 m

### Autobahnanschluss

500 m

### Einkaufen

800 m

### Gastronomie

55 m

## Liegenschaft/Ausstattung

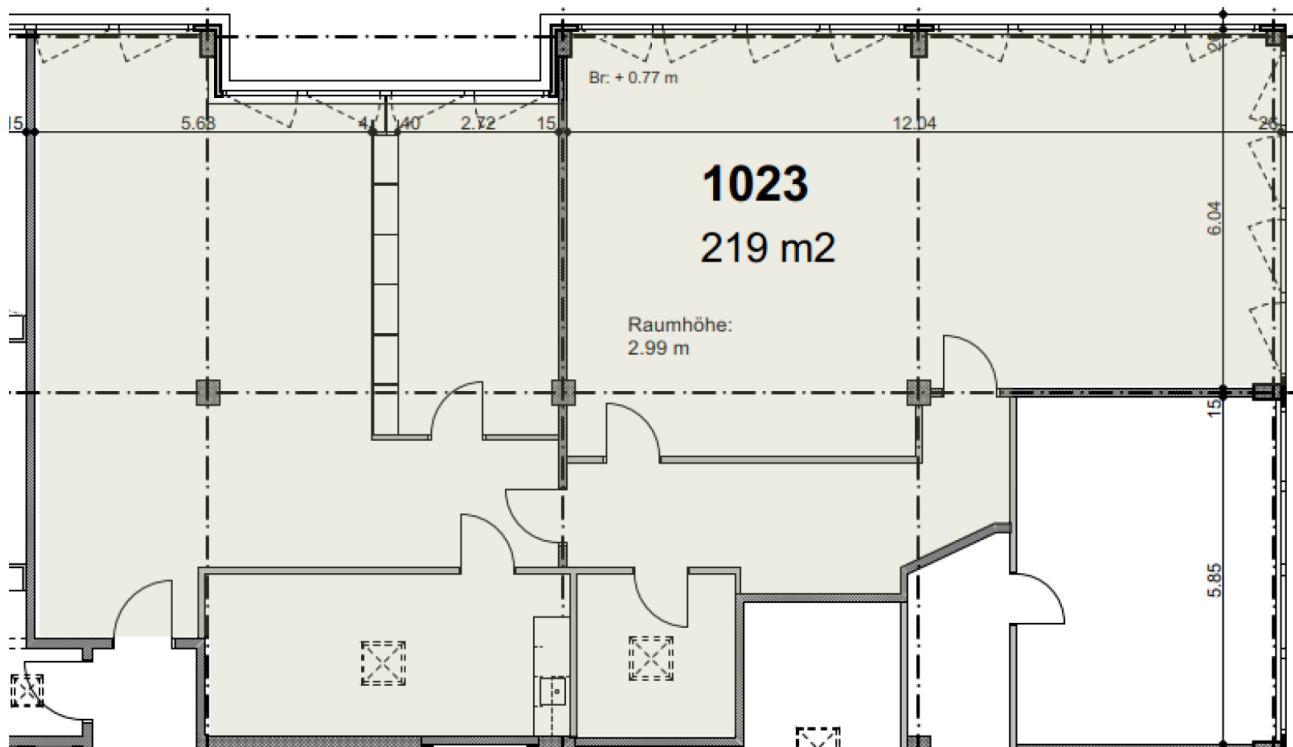
### Ausbau

- ✓ Alimentazione elettrica, quadro secondario
- ✓ Punto luce e una presa, citofono, linea TT
- ✓ Corpi illuminanti a soffitto
- ✓ Pavimento (es. grezzo con trattamento antipolvere, piastrelle monocottura)
- ✓ Acqua e scarico - cucina semplice presenti
- ✓ Pareti divisorie interne diverse, con possibilità di ripresa
- ✓ Pareti perimetrali in BKS-silico calcare grezze o tinteggiate di bianco
- ✓ Porta d'accesso alla superficie in metallo o legno
- ✓ Portata utile: 800 kg/m<sup>2</sup>

### Gebäude

- ✓ Anno di costruzione: 1996
- ✓ No. Piani: 4
- ✓ Altezza locali: 2.99 m
- ✓ Entrate principali con vani scale
- ✓ Ascensore persone/merci

## Grundrisse



## Kontakt

Daniele Porcarelli  
Immobilienbewirtschafter  
+41 91 850 31 33  
daniele.porcarelli@alfred-mueller.ch  
www.alfred-mueller.ch