



Surface de bureaux aménagés, spacieux et de haut standing - Surface de bureaux aménagés, spacieux et de haut standing

Mieten | Arbeiten

Objekt Beschreibung

Standort	Rte de Pallatex 7A, 1163 Etoy (Waadt)
Verfügbarkeit	dès le 01.05.2024
Art	Büro / Gewerbe
Beschreibung	<p>Centre multifonctionnel moderne sur le littoral entre Genève et Lausanne.</p> <p>Idéal pour y établir le siège d'une société, une filiale</p> <p>Surface de bureaux déjà aménagée de haute qualité avec possibilité de modification pour un laboratoire R&D, une industrie légère</p> <p>3 surfaces de location possible : 313 m², 1545 m² ou 1858 m²</p> <p>70 places de parc à disposition</p>
Vorteile	<p>Situation stratégique sur l'axe routier et ferroviaire entre Genève, Lausanne et Bâle</p> <p>Proximité des centres commerciaux</p> <p>Un grand nombre de places de parc disponibles</p>

Angebot

Surface de 1858 m² donnant sur :

- niveau entier d'un bâtiment à 4 étages
- toutes les faces du bâtiment, vision à 360°
- 3 cages d'escaliers avec monte-charges

Espace lumineux composé de :

- bureaux individuels
- espaces mutualisés
- salles de conférences
- grande réception
- grande cafétéria
- espace de pause

Objekt

Geschoss

1. Obergeschoss

Nutzfläche

1858 m²

Preis

Mietpreis

290 CHF/m²/J.

45000 CHF/Mt.

Parkplatz in Autoeinstellhalle

140.00 CHF/Mt.

Parkplatz im Freien

60.00 CHF/Mt.

Motorrad-Parkplatz in Autoeinstellhalle

60.00 CHF/Mt.

Alle Preise ohne Mehrwertsteuer

Liegenschaft/Ausstattung

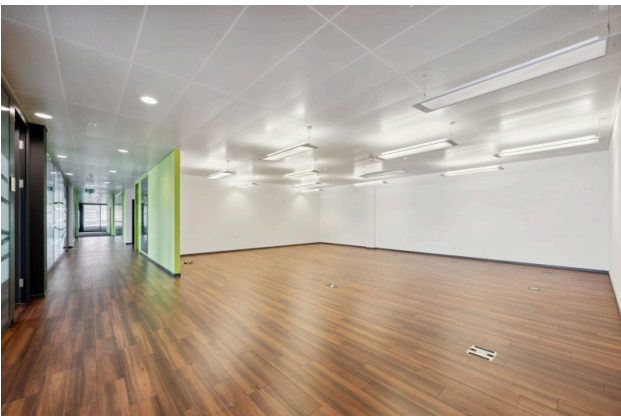
Ausbau

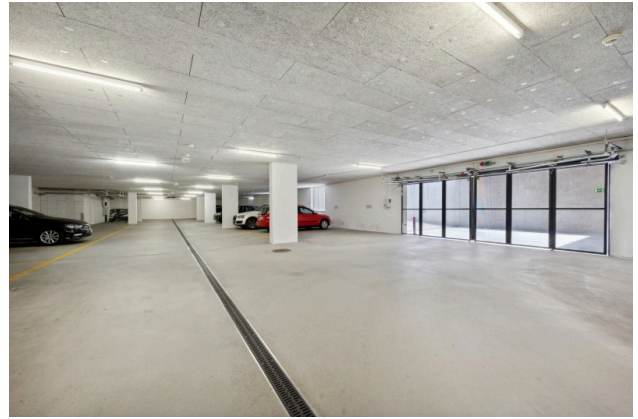
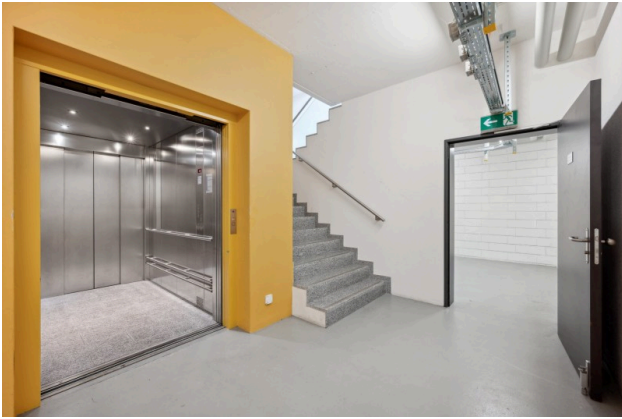
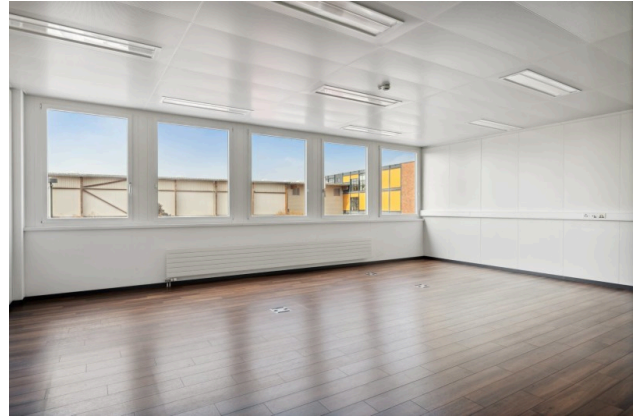
Gebäude

- ✓ Année de construction: 2009
- ✓ Nombre d'étages: 3
- ✓ Hauteur de la pièce: 3.08m
- ✓ Ascenseurs
- ✓ Monte-charge (Poids maximal : 1'200 kg)

Bilder







Kontakt

Grégoire de Pra
Immobilienberater
+41 32 756 92 92
gregoire.depra@alfred-mueller.ch
www.alfred-mueller.ch