



Moderne Idealbüros für erfolgreiches Arbeiten - Prisma Steinhausen

Mieten | Arbeiten

Objekt Beschreibung

Standort	Hinterbergstrasse 24, 6312 Steinhausen (Zug)
Verfügbarkeit	nach Vereinbarung
Art	Büro
Beschreibung	Am Stadtrand von Zug, unweit vom Autobahnanschluss Zug-West und dem Migros Einkaufszentrum «Zugerland» befindet sich der repräsentative Dienstleistungs-Park «Prisma» mit den Idealbüros - ideal für Jung- und Kleinunternehmen mit einer geringen Mitarbeiterzahl.

Vorteile

- ✓ Benützung der gemeinsamen Infrastruktur wie Sitzungszimmer, Kleinküche, etc.
- ✓ Alle Kosten im Griff, dank monatlichem Fixbetrag (Miete inkl. NK)
- ✓ Im Mietzins enthalten sind die Stromkosten, die tägliche Reinigung der gemeinsamen Flächen sowie die Nebenkosten für die allgemeine Infrastruktur
- ✓ Gute verkehrstechnische Erschliessung mit privaten und öffentlichen Verkehrsmitteln
- ✓ WC-Anlagen Damen/Herren im Treppenhaus
- ✓ Sportler-Dusche/Umkleide im Untergeschoss
- ✓ Kindertagesstätte und Restaurant im gleichen Gebäude
- ✓ Grosse Auswahl an Verpflegungs-, Sport- und Einkaufsmöglichkeiten in Gehdistanz

Angebot

- ✓ 46 m² Einzelbüro Nr. 7 im 1. Obergeschoss Ost
- ✓ Pool-Parkberechtigungen

Objekt

Geschoss

1. Obergeschoss

Nutzfläche

46 m²

Preis

Mietpreis

1680.00 CHF/Mt.

Parkplatz in Autoeinstellhalle

180.00 CHF/Mt.

Parkplatz im Freien

90.00 CHF/Mt.

Umgebung

Autobahnanschluss 600 m

Öffentlicher Verkehr 250 m

Einkaufen 650 m

- ✓ Wenige Gehminuten zur S5-Bahnhaltestelle Rigiblick nach Zürich HB oder Zug
- ✓ Bushaltestelle unmittelbar beim Gebäude
- ✓ 30 Minuten zum Flughafen Zürich über die Autobahn A4
- ✓ Einkaufszentrum Zugerland in 5 Gehminuten erreichbar
- ✓ Ristorante Prisma im gleichen Gebäude und weitere Verpflegungsmöglichkeiten in Gehdistanz

Liegenschaft/Ausstattung

Ausbau

Innenausbau

Fertig ausgebaute Büroräume, Teppichbelag (Kugelgarn), Leichtbauwände mit Abrieb und weiss gestrichen, abgehängte Akustikdecke aus Metall mit Einbauleuchten, Elektro-Erschliessung über Kabelkanal und abgehängte Decke, betriebsbereiter Telefonanschluss am Kabelkanal. Es ist keine Möblierung enthalten.

Zur Mitbenutzung

Ein möbliertes Sitzungszimmer für 12 Personen mit kompletter Infrastruktur wie Beamer und White Board, eine Kleinküche mit Bistrotischen- und Hocker, Sitzgruppen im hinteren Bereich sowie zentrale WC-Anlagen im Treppenhaus.

Gebäude

- ✓ Baujahr: 2002
- ✓ 5 Geschosse
- ✓ Treppenhaus mit Personen- und Warenlift sowie Verladerampe
- ✓ Anpassrampe und Hebebühne auf der Gebäude-Südseite
- ✓ Toiletten Damen/Herren im Treppenhaus
- ✓ Behindertengerechte WC-Anlagen im Erdgeschoss
- ✓ Öffentliche, gebührenpflichtige Besucher-Parkplätze im Freien beim Gebäude
- ✓ Überdeckte Veloabstellplätze

Bilder



Bistrotische und Hocker zur Mitbenutzung



Kleinküche zur Mitbenutzung



Sitzungszimmer zur Mitbenutzung

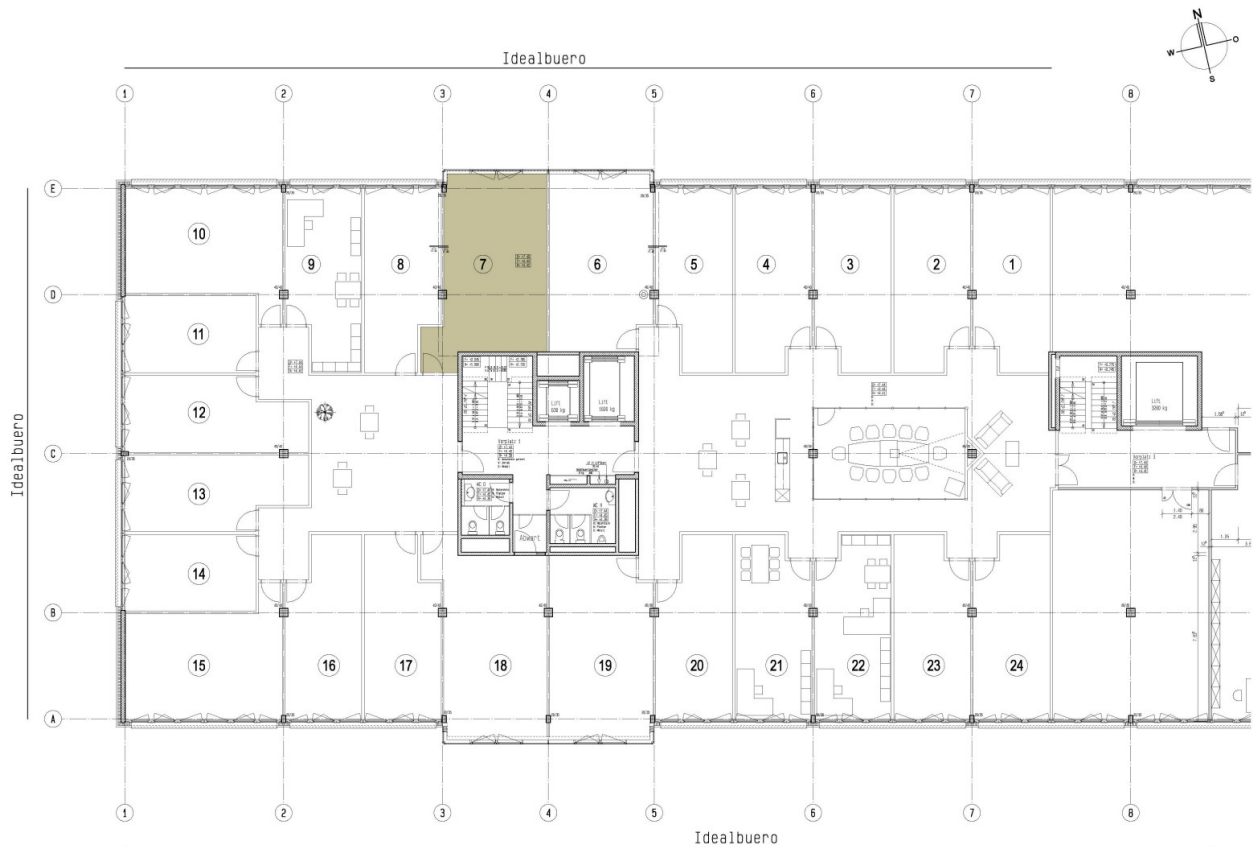


Sitzungszimmer



Aussenbereich

Grundrisse



Grundriss Idealbüro Nr. 7

Kontakt

Daniele Palmieri

Immobilienbewirtschafter

041 767 06 77

daniele.palmieri@alfred-mueller.ch

www.alfred-mueller.ch