



Prisma Steinhausen - Idealbüros im Dienstleistungs-Park

Mieten | Arbeiten

Objekt Beschreibung

Standort	Hinterbergstrasse 24, 6312 Steinhausen (Zug)
Verfügbarkeit	01.04.2026
Art	Büro
Beschreibung	Die Idealbüros an der Hinterbergstrasse in Steinhausen sind verkehrstechnisch perfekt erschlossen und eignen sich für Jung- und Kleinunternehmen mit einer geringen Mitarbeiterzahl.
Vorteile	<ul style="list-style-type: none">✓ Die Idealbüros eignen sich für Jung- und Kleinunternehmen mit einer geringen Mitarbeiterzahl✓ Benützung der gemeinsamen Infrastruktur wie Sitzungszimmer, Kleinküche, etc.✓ Alle Kosten im Griff, dank monatlichem Fixbetrag (Miete inkl. NK)✓ Im Mietzins enthalten sind die Stromkosten, die tägliche Reinigung der gemeinsamen Flächen sowie die Nebenkosten für die allgemeine Infrastruktur

Angebot

- ✓ 30 m² Einzelbüro Nr. 16 im 1. Obergeschoss
- ✓ 1 Pool-Parkberechtigung in der Autoeinstellhalle oder im Freien

Objekt

Geschoss

1. Obergeschoss

Nutzfläche

30 m²

Preis

Mietpreis

1140.00 CHF/Mt.

Parkplatz in Autoeinstellhalle

190.00 CHF/Mt.

Parkplatz im Freien

95.00 CHF/Mt.

Umgebung

Autobahnanschluss

600 m

Öffentlicher Verkehr

300 m

Einkaufen

650 m

- ✓ 2 Gehminuten zur S5-Bahnhaltestelle Rigiblick nach Zürich HB oder Zug
- ✓ 3 Gehminuten zur Bus-Haltestelle Chamerried und Riedstrasse
- ✓ 10 Gehminuten zur Stadtbahn-Haltestelle Alpenblick und Chollermüli
- ✓ Ristorante Prisma im Gebäude und weitere Verpflegungsmöglichkeiten in Gehdistanz
- ✓ Einkaufszentrum Zugerland in 5 Gehminuten erreichbar

Liegenschaft/Ausstattung

Ausbau

Innenausbau

Fertig ausgebaute Büroräume, Teppichbelag (Kugelgarn), Leichtbauwände mit Abrieb und weiss gestrichen, abgehängte Akustikdecke aus Metall mit Einbauleuchten, Elektro-Erschliessung über Kabelkanal und abgehängte Decke, betriebsbereiter Telefonanschluss am Kabelkanal. Es ist keine Möblierung enthalten.

Zur Mitbenutzung

Ein möbliertes Sitzungszimmer für 12 Personen mit kompletter Infrastruktur wie Beamer und White Board, eine Kleinküche mit Bistrotischen- und Hocker, Sitzgruppen im hinteren Bereich sowie zentrale WC-Anlagen im Treppenhaus.

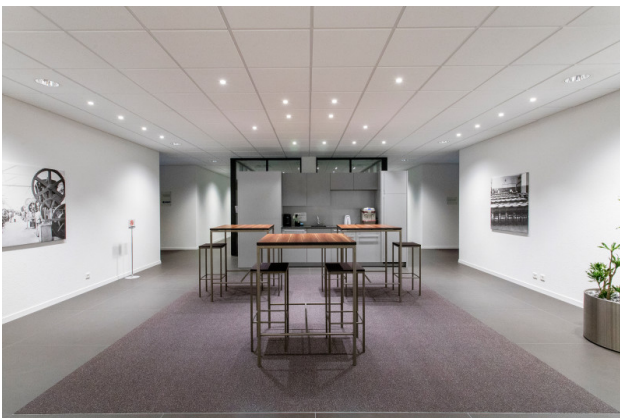
Gebäude

- ✓ Baujahr: 2002
- ✓ Anzahl Geschosse: 6

Bilder



Bistrotische und Hocker zur Mitbenutzung



Kleinküche zur Mitbenutzung



Sitzgruppe



Sitzungszimmer zur Mitbenutzung



Sitzungszimmer

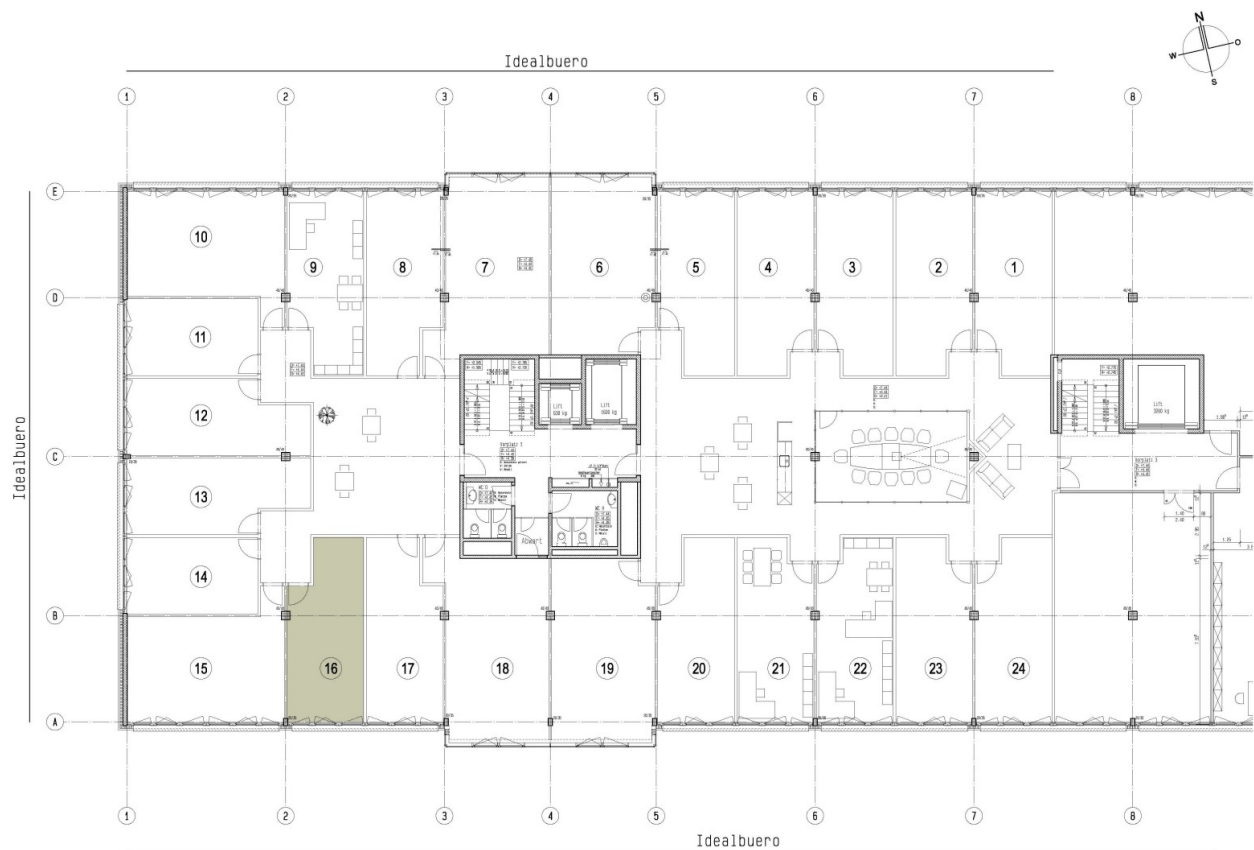


Beispiel Idealbüro



Aussenbereich

Grundrisse



Kontakt

Daniele Palmieri
Immobilienbewirtschafter
041 767 06 77
daniele.palmieri@alfred-mueller.ch
www.alfred-mueller.ch