



## Luserte B, Quartino - Eccellente situazione commerciale

Mieten | Arbeiten

### Objekt Beschreibung

|                      |  |
|----------------------|--|
| <b>Standort</b>      | Via Luserte 6, 6572 Quartino (Tessin)  |
| <b>Verfügbarkeit</b> | subito   |
| <b>Art</b>           | Büro   |
| <b>Beschreibung</b>  | Moderno stabile commerciale/artigianale multifunzionale situato a pochi chilometri dal collegamento autostradale Bellinzona Sud direzione Locarno. |
| <b>Vorteile</b>      | <ul style="list-style-type: none"><li>✓ Stabile attrattivo</li><li>✓ Vicinanze Snack Bar</li><li>✓ Trasporti pubblici</li></ul>                    |
| <b>Angebot</b>       | <ul style="list-style-type: none"><li>✓ 1° Piano</li><li>✓ Superficie utile 383 m<sup>2</sup></li><li>✓ Parcheggio esterno disponibile</li></ul>   |

### Objekt

|                   |                    |
|-------------------|--------------------|
| <b>Geschoss</b>   | 1. Obergeschoss    |
| <b>Nutzfläche</b> | 383 m <sup>2</sup> |

## Preis

|                     |                              |                 |
|---------------------|------------------------------|-----------------|
| Mietpreis           | 75.00 CHF/m <sup>2</sup> /J. | 2394.00 CHF/Mt. |
| Nebenkosten         | 25.00 CHF/m <sup>2</sup> /J. | 798.00 CHF/Mt.  |
| Parkplatz im Freien |                              | 45.00 CHF/Mt.   |

Alle Preise ohne Mehrwertsteuer

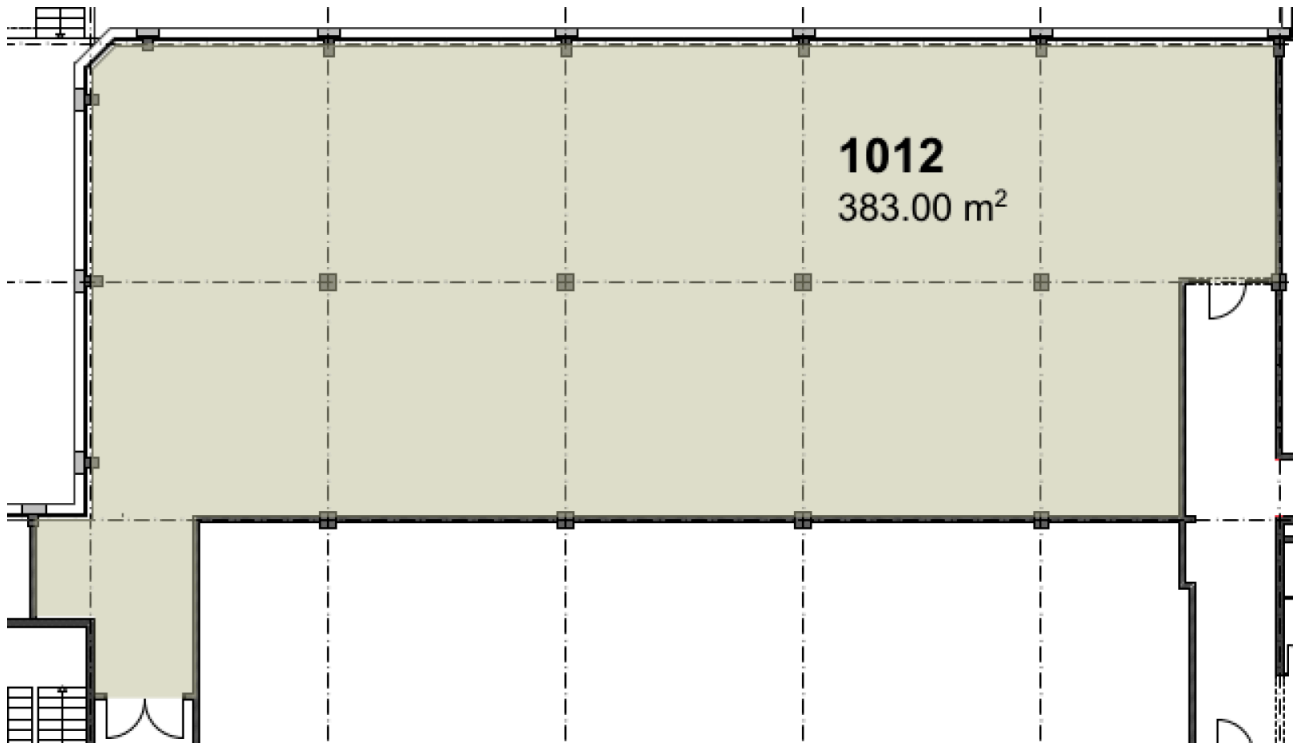
## Umgebung

|                      |        |
|----------------------|--------|
| Öffentlicher Verkehr | 100 m  |
| Einkaufen            | 100 m  |
| Autobahnanschluss    | 6000 m |

## Liegenschaft/Ausstattung

|         |  |
|---------|--|
| Ausbau  | <ul style="list-style-type: none"><li>✓ Alimentazione elettrica, quadro secondario, punto luce e una presa, citofono, linea TT</li><li>✓ Corpi illuminanti a soffitto</li><li>✓ Soffitto ribassato</li><li>✓ Soffitto ribassato con integrato luci</li><li>✓ Impianto di raffreddamento dell'aria individuale il cui contratto di manutenzione e il consumo di corrente elettrica è computato nelle spese accessorie</li><li>✓ Pavimento con strato di usura esistente</li><li>✓ Pareti divisorie interne</li><li>✓ Pareti perimetrali in BKS</li><li>✓ Porta d'accesso alla superficie in metallo</li></ul> |
| Gebäude | <ul style="list-style-type: none"><li>✓ WC donne/uomini su tutti i piani</li></ul>   |

## Grundrisse



## Kontakt

Daniele Bisang  
Immobilienbewirtschafter  
+41 91 850 31 30  
[daniele.bisang@alfred-mueller.ch](mailto:daniele.bisang@alfred-mueller.ch)  
[www.alfred-mueller.ch](http://www.alfred-mueller.ch)