



## Moderne Büroräumlichkeiten mit virtuellem Rundgang - Jetzt entdecken!

Mieten | Arbeiten

### Objekt Beschreibung

Standort	Lindenstrasse 2, 6340 Baar (Zug)
Verfügbarkeit	ab sofort
Art	Büro
Beschreibung	<p>Das attraktive Geschäftszentrum «Lindenpark» in Baar liegt an verkehrstechnisch optimaler Lage. Die Autobahn ist nur wenige Fahrminuten entfernt und der Bahnhof Lindenpark liegt direkt neben dem Geschäftszentrum. Für Ihre Kunden stehen gebührenpflichtige Besucher-Parkplätze zur Verfügung.</p> <p>So sehen Ihre neuen Büroräumlichkeiten aus:<a href="https://my.matterport.com/show/?m=sRroWxPBhGk">3D Rundgang</a> (<a href="https://my.matterport.com/show/?m=sRroWxPBhGk">https://my.matterport.com/show/?m=sRroWxPBhGk</a>)</p>
Vorteile	<ul style="list-style-type: none"><li>✓ Freundliche Atmosphäre mit viel Tageslicht</li><li>✓ Gut durchdachter Innenausbau</li><li>✓ Gute Erreichbarkeit für Individual- und öffentlichen Verkehr</li></ul>
Angebot	<ul style="list-style-type: none"><li>✓ 704 m² Bürofläche im 2. Obergeschoss</li><li>✓ 5 Parkplätze in der Autoeinstellhalle</li><li>✓ 3 Parkplätze im Freien</li></ul>

## Objekt

Geschoss	2. Obergeschoss
Nutzfläche	704 m <sup>2</sup>

## Preis

Mietpreis	200.00 CHF/m <sup>2</sup> /J.	11 733.35 CHF/Mt.
Nebenkosten	25.00 CHF/m <sup>2</sup> /J.	1466.65 CHF/Mt.
Parkplatz in Autoeinstellhalle		200.00 CHF/Mt.
Parkplatz im Freien		100.00 CHF/Mt.

Alle Preise ohne Mehrwertsteuer

## Umgebung

- ✓ 2 Gehminuten zur Bus-Haltestelle Stadtgrenze
- ✓ 3 Gehminuten zur Stadtbahn-Haltestelle Lindenpark
- ✓ 18 Gehminuten zum Bahnhof Zug
- ✓ Wenige Gehminuten zu diversen Verpflegungsmöglichkeiten
- ✓ Öffentlicher Verkehr 80 m, Autobahnanschluss 1000 m

## Liegenschaft/Ausstattung

### Ausbau

- ✓ 14 Büros oder Meetingräume mit Tageslicht
- ✓ 3 geschlossene Räume
- ✓ offener Empfangsbereich
- ✓ Teeküche mit Platz für Pausen
- ✓ Trennwände zum Korridor in Glas mit integrierten Rafflamellen
- ✓ Bodenbeläge in hochwertigem Pergo-Laminat
- ✓ PVC-Bodenbelag in der Teeküche

### Gebäude

- ✓ Baujahr: 2008
- ✓ Anzahl Geschosse: 5
- ✓ Personen- und Warenlift
- ✓ WC-Anlagen im Treppenhaus zur Mitbenützung
- ✓ Sportlerdusche im Untergeschoss Lindenstrasse 2 zur Mitbenützung
- ✓ Autoeinstellhalle mit direktem Zugang zum Treppenhaus

## Bilder



Helle Büroräume



Helle Büroräume



Helle Büroräume



Grosszügige Korridore



Tageslicht in allen Räumen

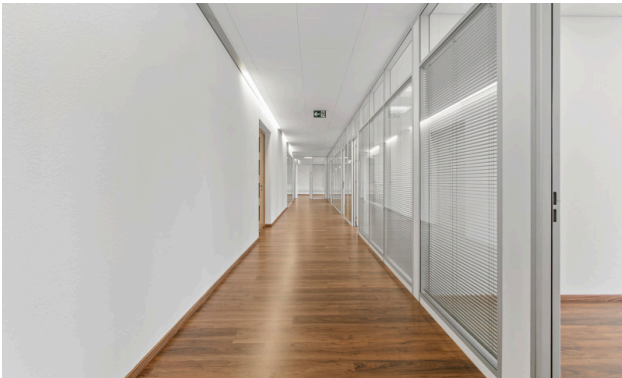




Küche/Aufenthalt

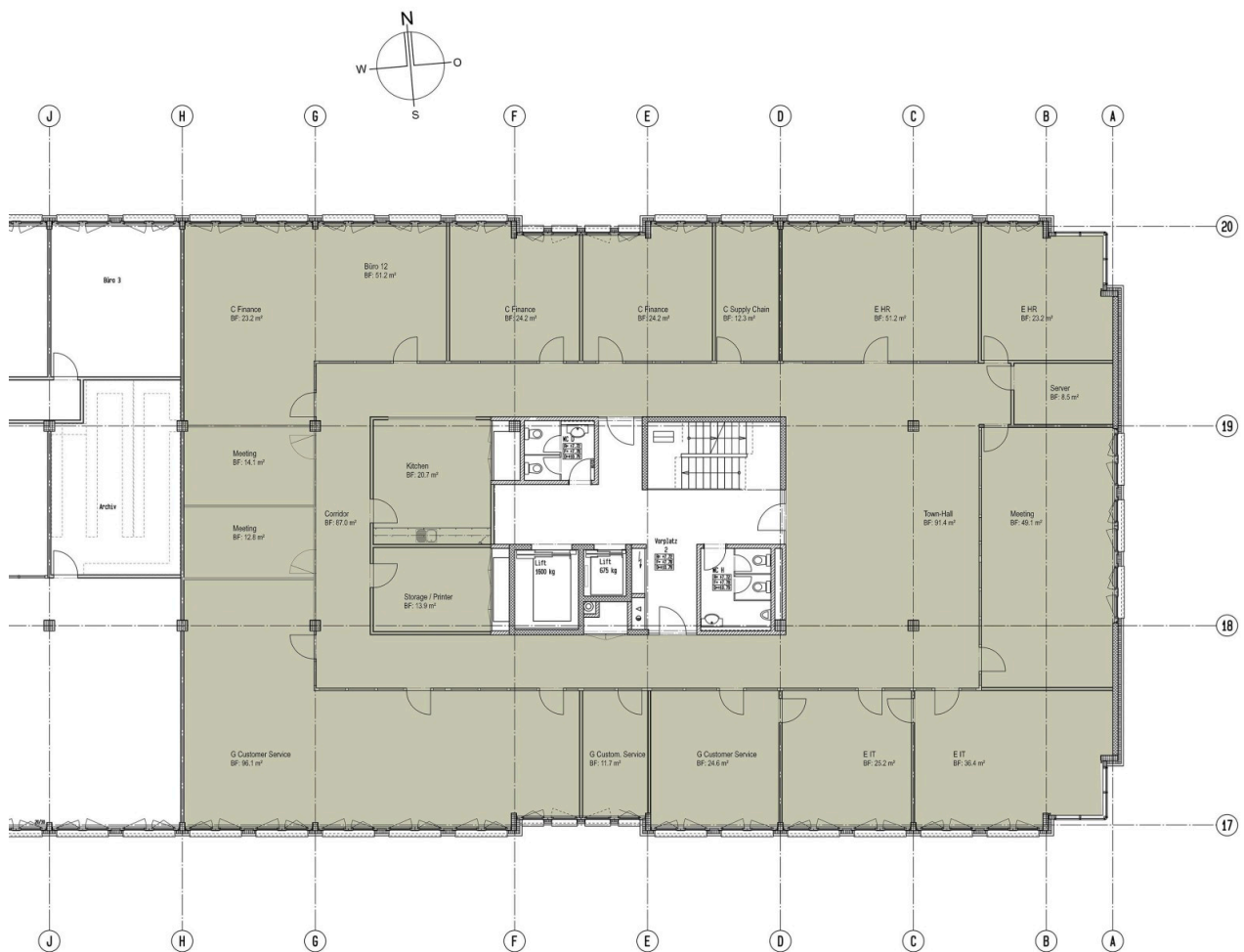


Helles Grossraumbüro



Grosszügige Korridore

## Grundrisse



## Kontakt

Jasmina Bekcic  
Projektleiterin Bewirtschaftung  
+41 41 767 02 87  
[jasmina.bekcic@alfred-mueller.ch](mailto:jasmina.bekcic@alfred-mueller.ch)  
[www.alfred-mueller.ch](http://www.alfred-mueller.ch)