



Ihr neuer Arbeitsplatz mit schöner Aussicht - Prisma Steinhausen

Mieten | Arbeiten

Objekt Beschreibung

Standort	Hinterbergstrasse 22, 6312 Steinhausen (Zug)
Verfügbarkeit	01.03.2026
Art	Büro
Beschreibung	Am Stadtrand von Zug, unweit vom Autobahnanschluss Zug-West und Migros Einkaufszentrum «Zugerland» befindet sich der repräsentative Dienstleistungs-Park «Prisma».
Vorteile	<ul style="list-style-type: none">✓ Repräsentatives Geschäftshaus mit integriertem Restaurant und Kindertagesstätte✓ 2 Minuten zur Autobahn und S5-Bahnhaltestelle Rigiblick nach Zürich HB oder Zug - Ihr Vorteil in der Mitarbeiterrekrutierung✓ 30 Minuten zum Flughafen Zürich über die Autobahn A4✓ Grosse Auswahl an Verpflegungs-, Sport- und Einkaufsmöglichkeiten in Gehdistanz
Angebot	<ul style="list-style-type: none">✓ 265 m² fertig ausgebaute, teilklimatisierte Bürofläche✓ Pool-Parkplätze im Freien und in der Autoeinstellhalle✓ Zugang zur Terrasse✓ Direkter Zugang zum Warenlift

Objekt

Geschoss	4. Obergeschoss
Nutzfläche	265 m ²

Preis

Mietpreis	250.00 CHF/m ² /J.	5520.00 CHF/Mt.
Nebenkosten	24.00 CHF/m ² /J.	530.00 CHF/Mt.
Parkplatz in Autoeinstellhalle		190.00 CHF/Mt.
Parkplatz im Freien		95.00 CHF/Mt.

Alle Preise ohne Mehrwertsteuer

Umgebung

Autobahnanschluss	1000 m
Öffentlicher Verkehr	300 m
Einkaufen	700 m

- ✓ 2 Gehminuten zur S5-Bahnhaltestelle Rigiblick nach Zürich HB oder Zug
- ✓ Ristorante Prisma im Gebäude und weitere Verpflegungsmöglichkeiten in Gehdistanz
- ✓ Einkaufszentrum Zugerland in 5 Gehminuten erreichbar

Liegenschaft/Ausstattung

Ausbau

Grundausbau

- ✓ Nutzlast 4. Obergeschoss 500 kg/m²
- ✓ Verbundraffstoren mit Elektroantrieb
- ✓ Heizwände entlang der Fensterfronten

Bestehender Innenausbau

- ✓ Bodenbeläge in Parkett, Platten und Teppich
- ✓ Abgehängte Decke, Schall absorbierend mit integrierter Deckenbeleuchtung
- ✓ Trennwände in Gipskarton mit einzelnen Glaselementen
- ✓ 2 Teeküchen mit Mikrowelle und Kühlschrank

Gebäude

- ✓ Baujahr: 2002
- ✓ Treppenhaus mit Personen- und Servicelift
- ✓ Toiletten Damen/Herren im Treppenhaus
- ✓ Öffentliche, gebührenpflichtige Besucher-Parkplätze im Freien
- ✓ Ladestationen für Elektrofahrzeuge
- ✓ Überdeckte Veloabstellplätze

Personenlift für 8 und 21 Personen, 1.10 x 1.40 m bzw. 1.40 x 2.40 m im Treppenhaus, Warenlift für Nutzlast 3 200 kg, 2.20 x 2.90 m und Verladerampe ca. 1.20 m hoch, Anpassrampe und Hebebühne auf der Gebäude-Südseite, behindertengerechte WC-Anlagen im Erdgeschoss.

Bilder



Grosszügige Arbeitsbereiche mit Teppichboden



Sitzungszimmer mit viel Tageslicht



Teeküche mit Cafeteria



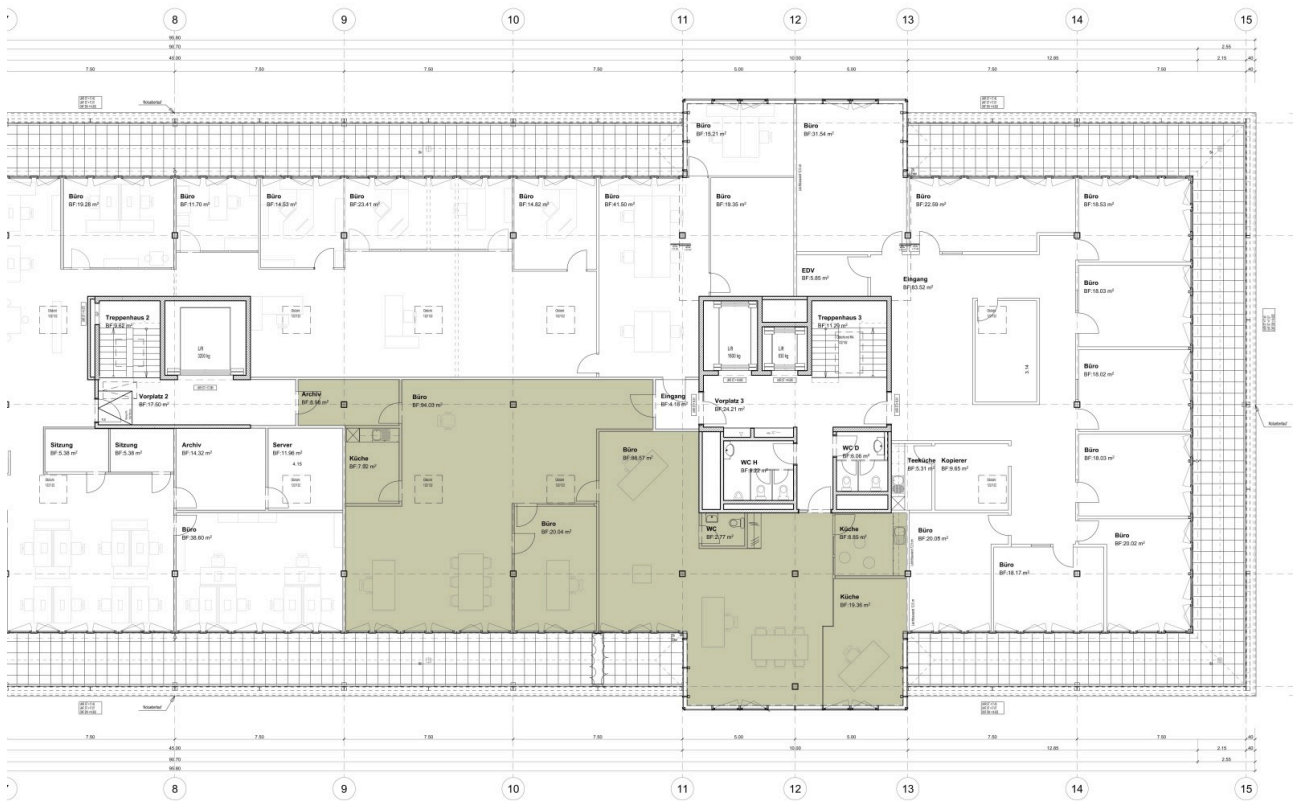
Freundlich gestaltete Arbeitsbereiche



Lichtdurchflutete Büros mit Parkettboden



Grundrisse



Kontakt

René Bieri

Projektleiter Vermietung

+41 41 767 04 51

rene.bieri@alfred-mueller.ch

www.alfred-mueller.ch